

EXORPRO

KELVINWMS

process-adaptive warehouse management system



EXORPRO

PROCESS ENABLING COMPANY

Moderne Unternehmen streben nach ständiger Optimierung ihrer Prozesse. Die EXOR PRO entwickelt Software, die diese stetige Veränderung unterstützt.

Individualität und das Streben nach Veränderung sind der Motor allen Fortschritts. Die Produkte der EXOR PRO sind wandelbar und können dadurch spezifische Prozesse schnell, sicher und kosteneffizient abbilden. Standardisierung und Individualität müssen keine Gegensätze darstellen, sondern sind Ziele, die in einem System realisierbar sind.

Moderne Softwaresysteme können im Kern standardisiert und releasefähig sein, aber sich trotzdem an kundenspezifische Anforderungen anpassen. Die Produkte der EXOR PRO verkörpern einen durchgängig prozessorientierten Ansatz. So werden individuelle Prozesse in dem Standard BPMN (Business Process Modelling Notation) modelliert und ausgeführt.

Wir verstehen unsere Kunden als Partner, denn nur in einer fairen Partnerschaft können optimale Ergebnisse gemeinsam erreicht werden. Mit einem ganzheitlichen Ansatz begleiten die Experten der EXOR PRO Projekte vom ersten Kontakt, über die Konzeption bis hin zur reibungslosen Einführung und dem robusten störungsfreien Betrieb des Systems.



KELVIN WMS ist ein Standard Lagerverwaltungs- und Lagersteuerungssystem, welches sowohl in kleinen manuellen Lagern als auch in komplexen automatisierten Lagern eingesetzt wird. Der prozessorientierte Ansatz schafft mit einer breiten erweiterbaren Palette an Standard-Prozessbausteinen eine einfache Lösung der spezifischen intralogistischen Herausforderungen.

Die Integrationslösung DataMorph® stellt Schnittstellen zwischen verschiedenen Systemen intuitiv und schnell her. Während der Ausführung wird sämtliche Kommunikation auf den definierten Schnittstellen protokolliert und überwacht. DataMorph® kann als eigenständiges System oder als Komponente im KELVIN WMS eingesetzt werden.

KELVINWMS

Prozessorientiertes Warehouse Management

KELVIN WMS ist eine Software zur Steuerung aller Prozesse der Intralogistik und wurde von Praktikern für die Praxis entwickelt.

Mit KELVIN WMS lassen sich Lagerprozesse verschiedenartiger Einsatzszenarien branchenunabhängig, schnell und sicher abbilden. Durch die Modularität von KELVIN WMS können die einzelnen Komponenten nicht nur als Komplettsystem genutzt, sondern auch

einzelne Module, wie das Packmodul oder die Clusteranalyse, als Ergänzung zu bestehenden Systemen eingesetzt werden.

Zur Herstellung von spezifischen Lagerabläufen existiert eine umfangreiche Bibliothek mit Prozessbausteinen. Diese Bibliothek an Lager-, Nachschub-, Auslagerungs- und Einlagerungsstrategien kann zur Erfüllung neuer Anforderungen stets erweitert werden.



KELVIN WMS steuert kleine Lager ebenso effizient wie komplexe Logistikanlagen

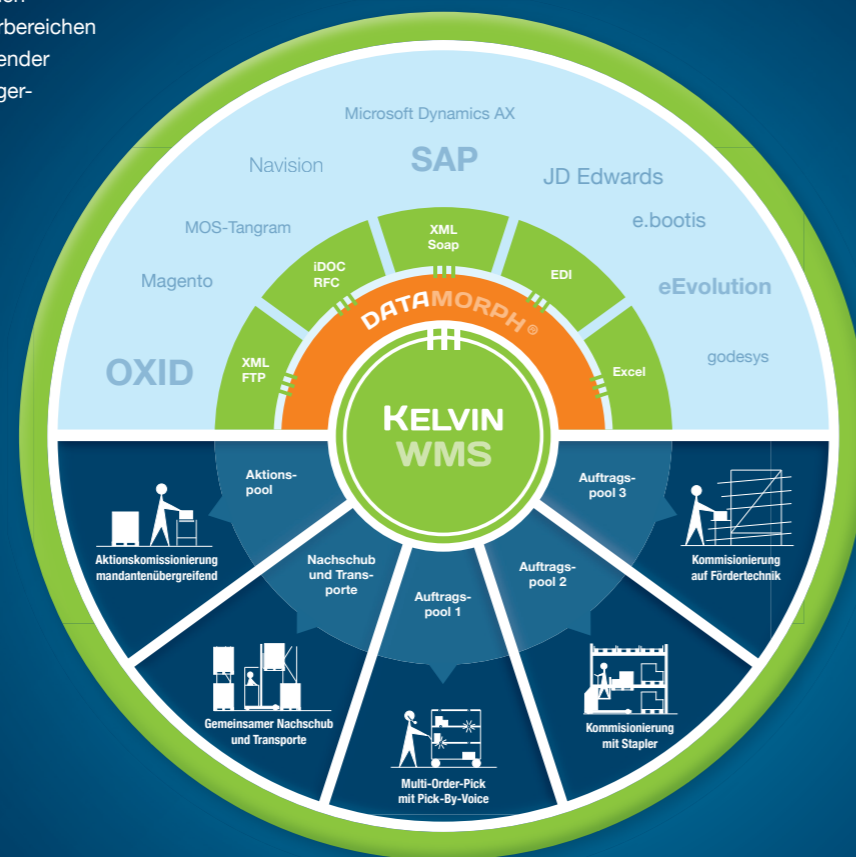
- durch Einsatz von DataMorph® einfache Integration in jede IT-Umgebung
- direktes Ansteuern von mobilen Terminals, MDE, Pick-By-Light, Pick-By-Voice und S7-Steuerungen ohne zusätzlichen Materialflussrechner
- moderate Anforderungen an die Hardware durch effizientes Design und die ausgezeichnete Skalierbarkeit
- einfache releasefähige Individualisierung in allen Bereichen
- automatisierte oder manuelle entscheidungsunterstützende Abläufe
- durchgängige Multi-Mandanten und Multi-Lagerfähigkeit in allen Modulen
- kapazitätsgesteuerte Einlastung von Aufträgen in die Kommissionierung verhindert Überfüllung von Produktionsbereichen
- Hybrides Packmodul mit volumenbasiertem und 3D-Packalgorithmus für effizientes Verpacken

KELVINWMS

für Logistikdienstleister

Beim Einsatz für Logistikdienstleister kann KELVIN WMS die volle Bandbreite seiner Leistung entfalten. Gemeinsam mit der Integrationsplattform DataMorph® kann sich KELVIN WMS sehr schnell auf die wechselnden Anforderungen der Kunden einstellen und sich in unterschiedlichste IT-Landschaften kostengünstig integrieren. Wichtige Eigenschaften für diesen Einsatzbereich sind:

- Durchgängige Multi-Mandantenfähigkeit mit der Möglichkeit für berechnete Mitarbeiter, mandantenübergreifend zu arbeiten
- Möglichkeit von Untermantanten, um unterschiedliche Druckbelege, Stammdaten und Prozesse zu steuern; gleichzeitig kann auf den Bestand des Hauptmantanten zugegriffen werden
- Einsteuerung der Aufträge in frei definierbare Auftragspools, die nach unterschiedlichen Strategien abrufbar sind
- Einsatz von unterschiedlichen Kommissionierstrategien und -techniken in den verschiedenen Kommissionierbereichen
- Nutzung mandantenübergreifender Reservelagerbereiche, um Lagerkapazitäten effektiv zu nutzen
- Prioritätsgesteuerte Nachschub- und Auftragseinlastung mit Berücksichtigung der Abarbeitungskapazitäten und Auslastung in den Arbeitsbereichen
- Logistikinformationssystem für Online-Recherchen und für Online-Retouren
- Bausteine zur Abwicklung von Value-Added-Services und zur Leistungsabrechnung
- Track&Trace-Integration der wichtigsten Transportdienstleister



KELVINWMS

für den E-Commerce



Im Einsatzbereich für den E-Commerce bewährt sich die Webservicefähigkeit von KELVIN WMS. Abfragen zum Bestand oder des Auftragsstatus lassen sich synchron oder asynchron realisieren.

Bei Vorhandensein eines leistungsfähigen Webshops kann mit KELVIN WMS auf ein separates ERP-System verzichtet werden. Rechnungsbelege werden in KELVIN WMS aus den Shopdaten erzeugt und die offenen Posten an die FiBu weitergeleitet.

In vielen Projekten wurden bereits Schnittstellen zu diversen Shopsystemen, Marktplätzen oder Payment-Dienstleistern erstellt.

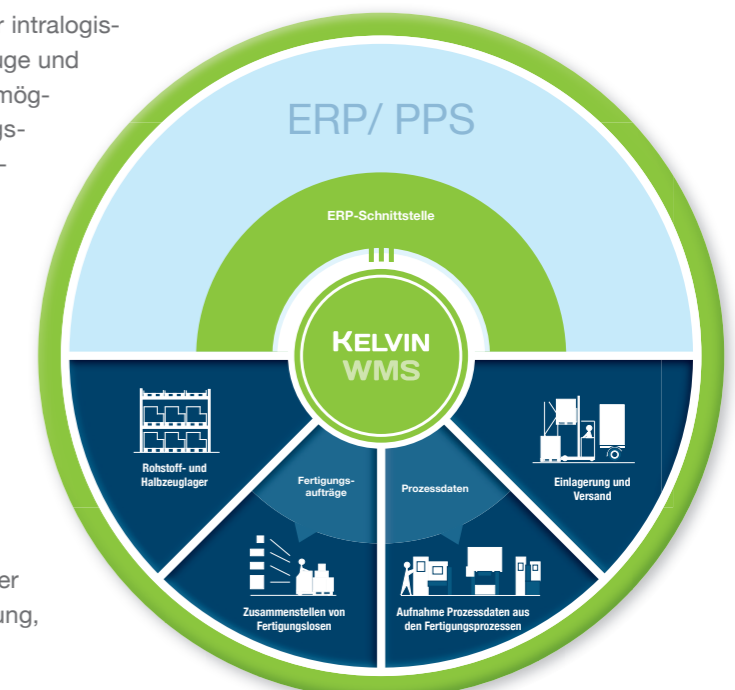
In der Kommissionierung sind Pack&Scan-Dialoge für hohe Auslieferungssicherheit und Strategien für den Beipack von Give aways und Werbeartikeln vorhanden.

KELVINWMS

für die Produktion

KELVIN WMS kann im Produktionsbereich nicht nur intralogistische Abläufe zur Lagerung der Rohstoffe, Halbzeuge und Fertigteile übernehmen. Auf Wunsch ist es vielmehr möglich, aus den übergeordneten Systemen Fertigungsaufträge einzulesen und nach Stücklisten sowie Prozessablaufdaten die gelagerten Roh- und Halbzeuge zur richtigen Zeit, in der korrekten Menge, zum Verarbeitungsort auszulagern. Eine vollständige Serien- und Chargennummernverwaltung stellt in jedem Produktionsschritt eine Rückverfolgbarkeit der eingesetzten Bauteile und Rohstoffe sicher.

Durch manuelle Erfassung oder der Integration von Produktionsmaschinen werden jeder Charge oder gar jedem Einzelstück neue Parameter zur dauerhaften Speicherung in jedem dieser Produktionsschritte hinzugefügt. In Folgeprozessen, wie der Qualitätssicherung oder der Reklamationsverarbeitung, können diese Daten Verwendung finden.



KELVINWMS

Funktionsübersicht

Diese Funktionsliste stellt nur einen kleinen Auszug des Gesamtumfangs dar. Sie können eine komplette Funktionsübersicht unter info@exorpro.de anfordern.



1 | Stammdaten

Alle notwendigen Stammdaten zu Artikeln, Lieferanten, Kunden und für lagerspezifische Eigenschaften können in KELVIN WMS pro Mandant gepflegt werden. Mit Hilfe des Artikelmanagements werden entscheidungsunterstützende Maßnahmen zur Artikelverteilung im Lager initiiert.

2 | Bestandsverwaltung

Die Bestandsverwaltung erfolgt im KELVIN WMS auf der Ebene des Bestandsquants, dem alle Artikeleigenschaften zugeordnet sind. Dies ermöglicht, unterschiedliche Gebindeeinheiten von mehreren Lieferanten auf der Bestandesebene zu verwalten. KELVIN WMS unterstützt Chargen- und Seriennummernverwaltung, Mindesthaltbarkeitsdaten, Gefahrgut- und Gefahrstoffklassen, ABC-Klassifikationen, Temperaturklassen, Behälter- und Palettenmanagement sowie Zolllager und verschiedene Inventurverfahren.

3 | Lagertopologie

Eine hierarchische Lagertopologie ermöglicht eine freie Definition der Lagerkoordinaten nach dem kundenspezifischen Schema. Physische Lagerkoordinaten, wie Regale und Fächer, sind datentechnisch getrennt

von Funktionszonen. Ein bestehendes Lager lässt sich somit ohne Änderung der Topologie umorganisieren.

4 | Prozess Auftragsplanung

Übernahme von Auslagerungsaufträgen per Schnittstelle, per Adressliste oder manuell; Standardisierung und Klassifizierung von Aufträgen und Einsteuerung in die Auftragspools; Automatische Verarbeitung der Aufträge und manuelle oder automatische Einlastung in die Kommissionierung; Berücksichtigung von FIFO und LIFO-Prinzipien; Verarbeitung von Aktionsaufträgen über Clusteranalyse; Zusammenführung oder Teilung von Aufträgen; Packstückvorbestimmung; Zusteuerung von Werbebeilagen; Erstellung von Dokumenten mit erweiterbaren Reportlayouts bzw. Übernahme externer Dokumente als pdf, rtf oder pcl

5 | Wareneingang und Einlagerung

Abgleich von Wareneingängen mit Avisierung; Cross-Docking/Drop-Shipping-Bausteine; Erfassung von Artikelstammdaten und Artikeltopologie; Qualitätsmanagement; Mängelprotokoll; Rücksendeprozesse; Value-Added-Services; Palettentauschkonto und LHM-Verwaltung; Einlagerstrategien für manuelle und automatisierte Lager

6 | Kommissionierung und interne Transporte

Unterstützung diverser Kommissionierverfahren, wie Ware-zum-Mann, Mann-zur-Ware oder 2-stufige Kommissionierung; Wellen- und Flußprinzip zur Einsteuerung; Start- und Endscan; Integration von Kommissioniertechnik, wie Pick-By-Light, Pick-By-Voice, MDE, AKL usw.; Automatische mehrstufige Nachschubversorgung der Kommissionierbereiche mit auftragsgetriebenen Prioritäten aus den Reservbereichen; Transportmittelverwaltung und Belegungsplanung; Integration von Automatisierungstechnik ohne separaten MFR

7 | Verpackung und Versand

Vollständigkeitskontrolle durch Wiegen oder Einzelscan; Automatische systemseitige Bestimmung der Verpackung durch 3D-Packmodul unter Berücksichtigung von auftrags- oder kundenbezogenen Verpackungsrichtlinien; Interne Multi-Carrier Versandabwicklung oder Integration externer Versandsysteme; OZL und Atlas-Anbindung

8 | Retouren

Prozesse für Handels- und Endkundenretouren; Zuordnung der Retouren zum ursprünglichen

Kundenauftrag; Regelbasierte Entscheidungsunterstützung über Zuführung zum Lagerbestand einschließlich eventueller Wiederaufbereitung oder Verschrottung; Online-Abfrage an ERP zur Genehmigung der Retoure

9 | Leistungsabrechnung

Automatisierte Ermittlung aller erbrachten Leistungen für interne Leistungsverrechnung oder Rechnungsstellung gegenüber Mandanten; Export der Leistungsdaten nach Excel oder zu Fibu/WWS/ERP; Automatische Generierung einer Rechnung; Mandantenspezifische Leistungskataloge, Preise und Abrechnungsläufe



Alle genannten und gezeigten Marken oder Warenzeichen sind eingetragene Marken oder eingetragene Warenzeichen ihrer jeweiligen Eigentümer und ggf. nicht gesondert gekennzeichnet. Aus dem Fehlen der Kennzeichnung kann nicht geschlossen werden, dass es sich bei einem Begriff oder einem Bild nicht um eine eingetragene Marke oder ein eingetragenes Warenzeichen handelt.



EXORPRO

EXOR PRO GmbH

Ziolkowskistraße 22
98693 Ilmenau

Fon +49 (0) 3677 / 799 269 - 0

Fax +49 (0) 3677 / 799 269 - 9

Mail info@exorpro.de

Web www.exorpro.de

