



Referenzen

der FABIS – Vertriebsserie

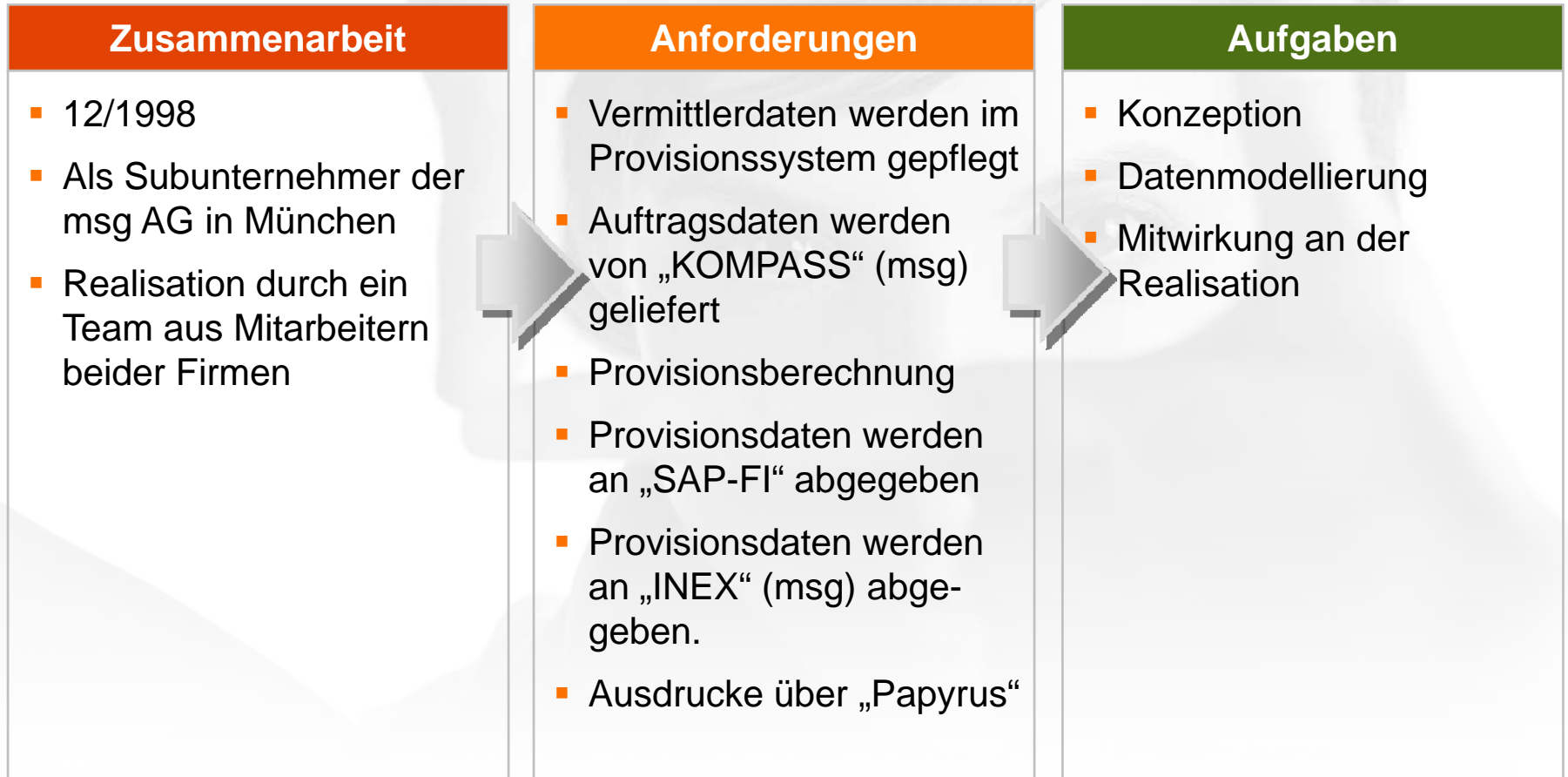
Referenzen

Unsere bekanntesten Referenzen

- 1 Der Anker Versicherung AG (Versicherung)
- 2 KS Auxilia (Versicherung)
- 3 Gerling Lebensversicherung AG (Versicherung)
- 4 KarstadtQuelle Versicherungen AG (Versicherung)
- 5 Postbank Finanzberatung AG (Finanzdienstleister)
- 6 Impuls Finanzmanagement AG (Finanzdienstleister)
- 7 FirstMobile 24 Communications AG (Telekommunikation)
- 8 WeberHaus GmbH & CoKG (Fertighäuser)

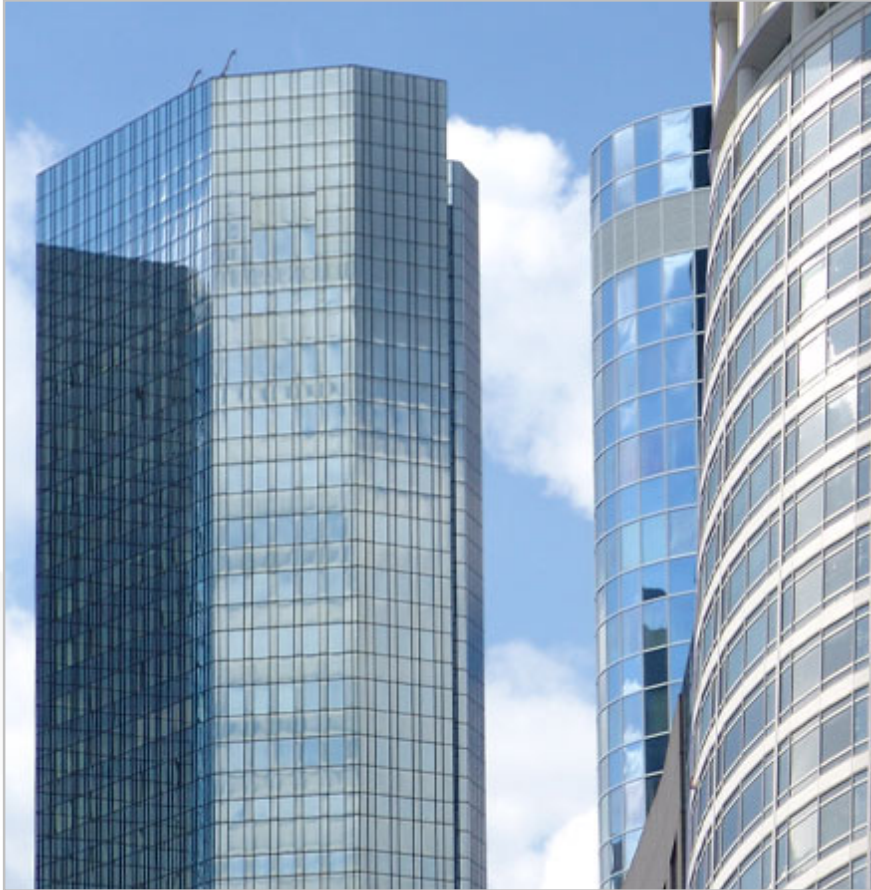
DER ANKER Versicherung AG

Provisionsabrechnung



DER ANKER Versicherung AG

Provisionsabrechnung

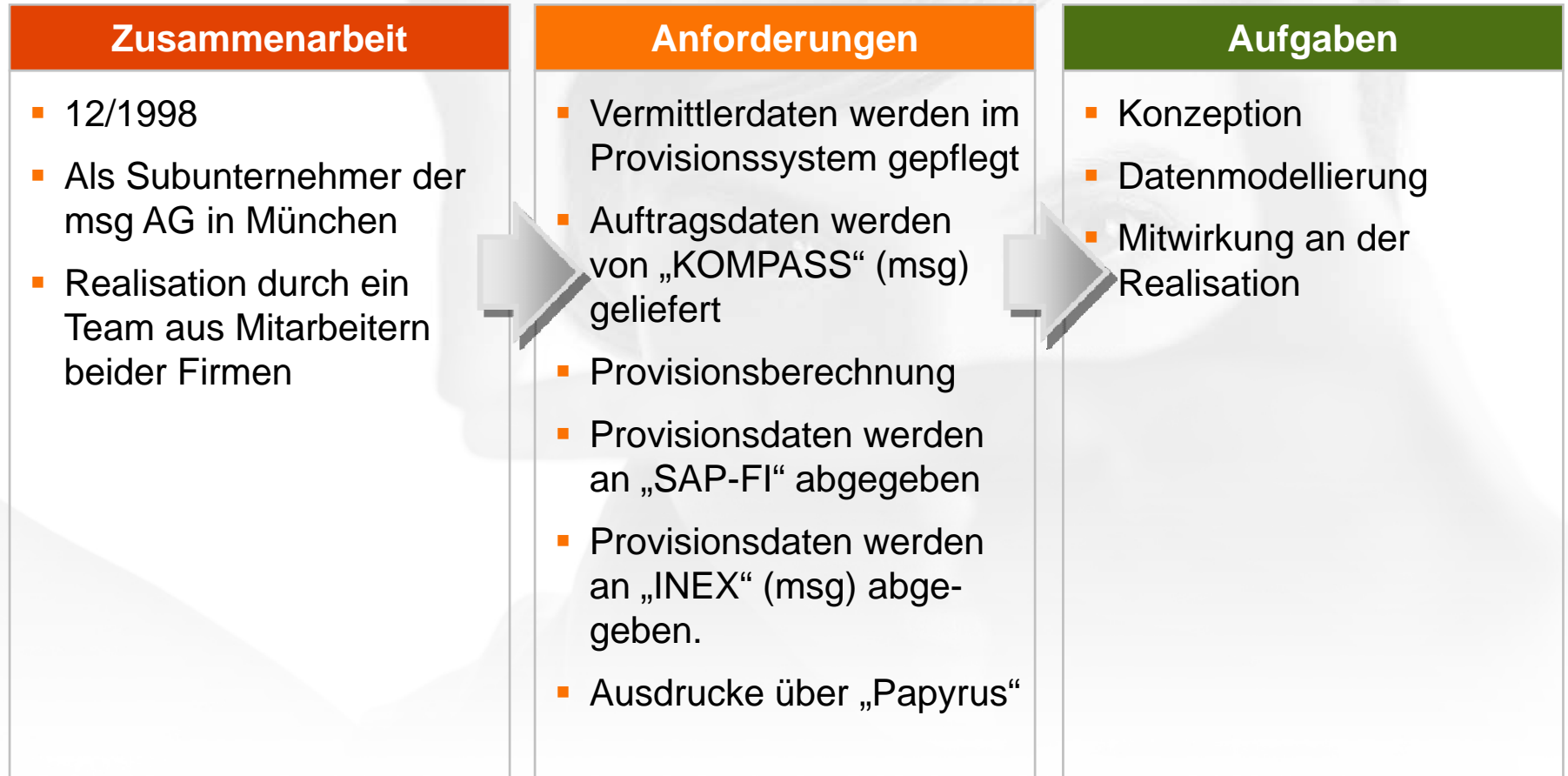


Realisation

- JAVA – Client der mit CICS kommuniziert
- Datenbank IBM DB/2 auf Solaris
- Nach der Migration bereits 50.000.000 Sätze in Buchungstabelle
- Pro Schnittstellensatz bis zu 40 Provisionsbuchungen
- 60% Standardversion

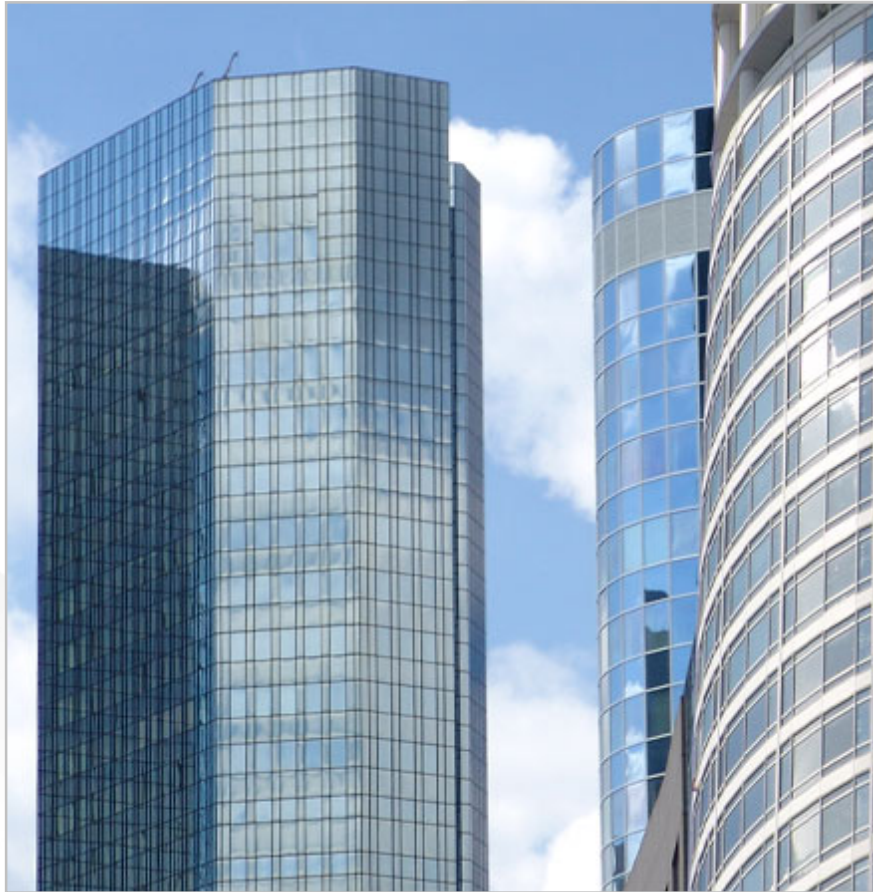
KS Auxilia Rechtenschutzversicherung AG

Provisionsabrechnung



KS Auxilia Rechtenschutzversicherung AG

Provisionsabrechnung

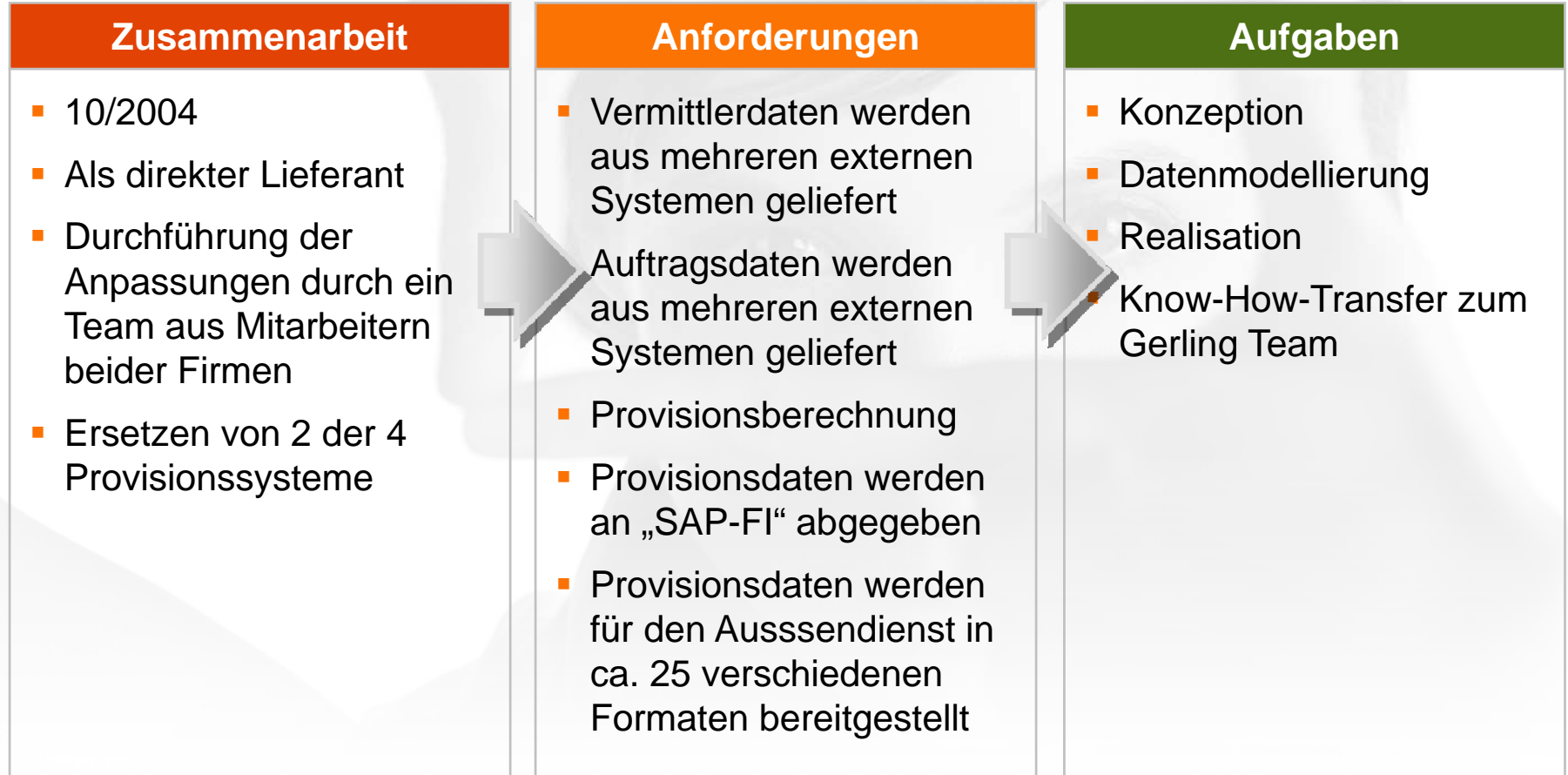


Realisation

- JAVA – Client der mit CICS kommuniziert
- Datenbank IBM DB/2 auf Solaris
- 70% Standardversion

GERLING Lebensversicherung AG

Provisionsabrechnung



GERLING Lebensversicherung AG

Provisionsabrechnung



Gerling Rundbau, Köln

Foto: Gerling

Realisation

- JAVA-Client der via Serialisierung mit dem JAVA-Server kommuniziert
- Datenbank ORACLE
- Exportschnittstellen via XML und XSL von außen konfigurierbar
- 40% Standardversion

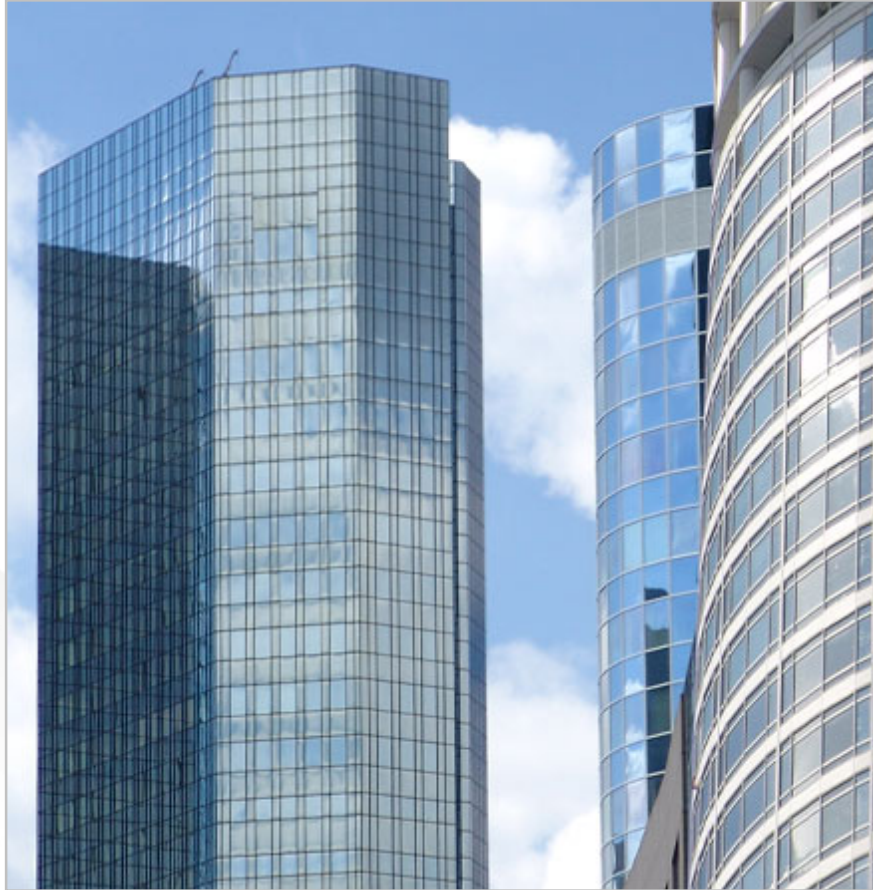
KarstadtQuelle Versicherungen AG

Provisionsabrechnung



KarstadtQuelle Versicherungen AG

Provisionsabrechnung

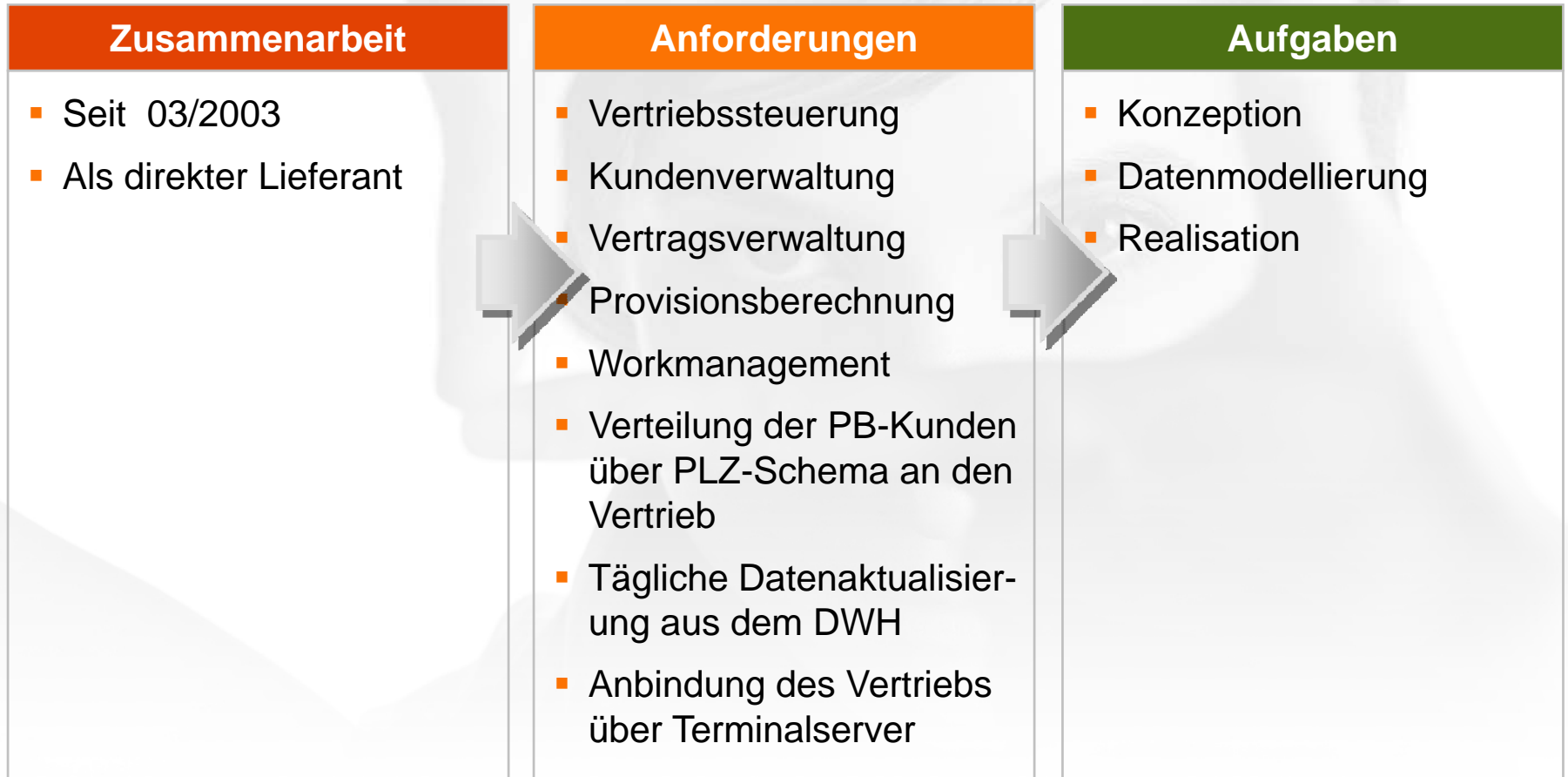


Realisation

- Fatclient in C der via ODBC auf die Datenbank zugreift
- Datenbank Oracle
- **11/2005 umgestellt auf JAVA**
- JAVA-Client der via Serialisierung mit dem JAVA-Server kommuniziert
- Datenbank ORACLE
- Reports via XML und XSL von außen konfigurierbar
- Exportschnittstellen via XML und XSL von außen konfigurierbar

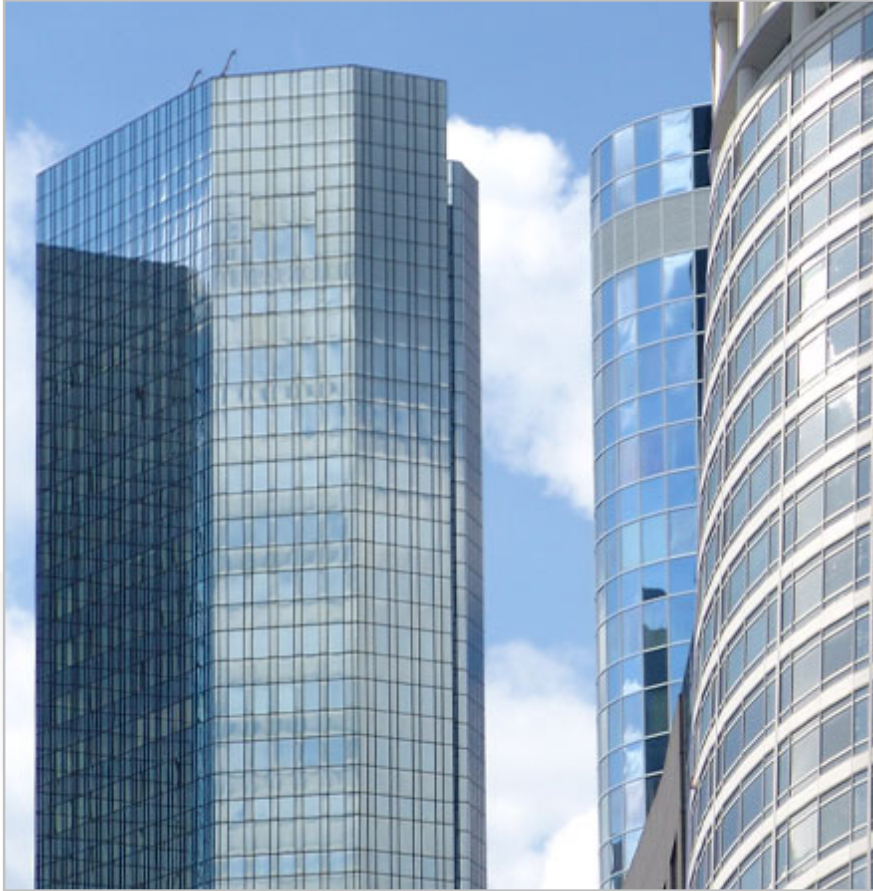
Postbank Finanzberatung AG

Vertriebssteuerung mit Provisionsabrechnung



Postbank Finanzberatung AG

Vertriebssteuerung mit Provisionsabrechnung

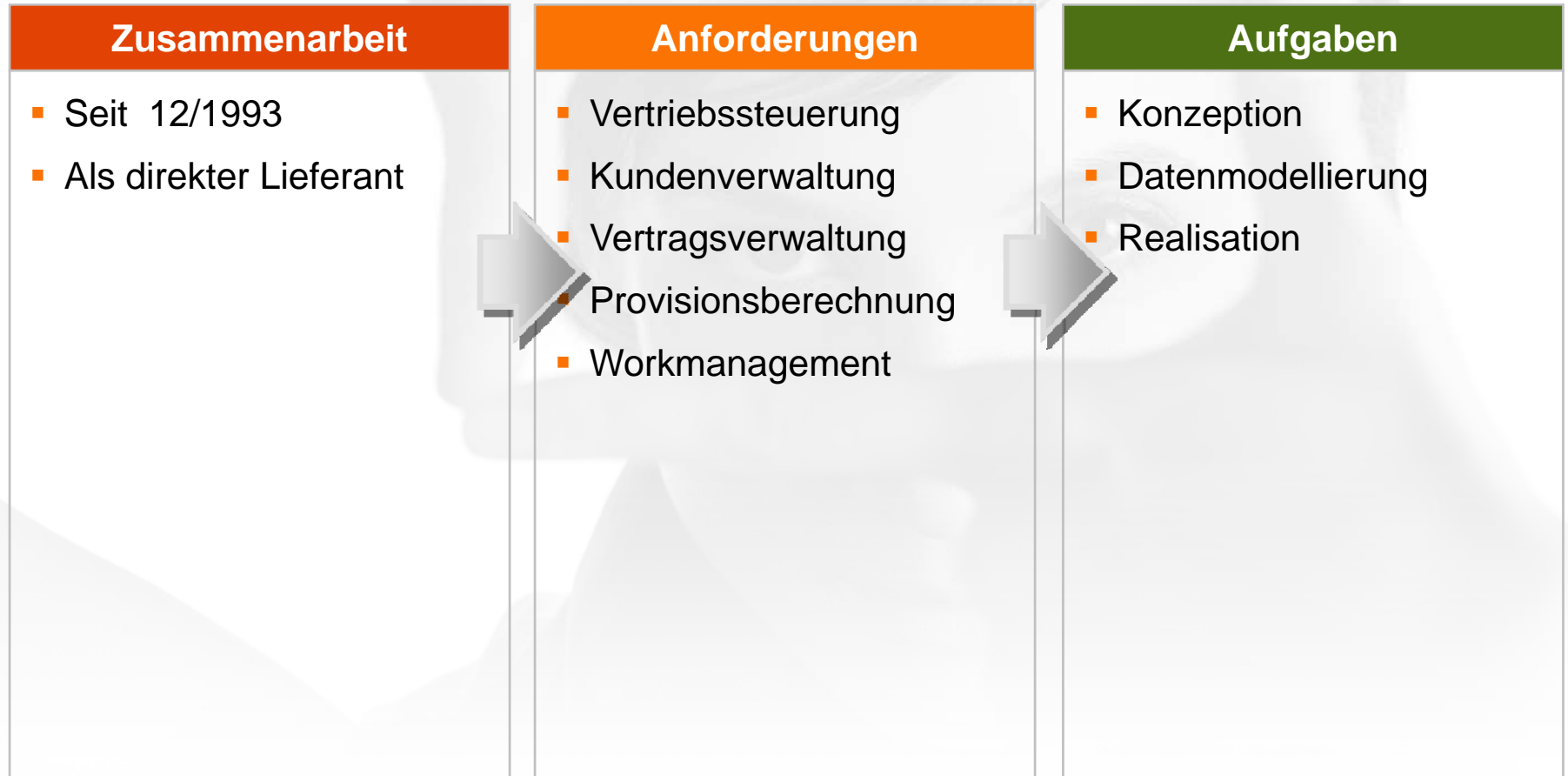


Realisation

- Fatclient in C der via ODBC auf die Datenbank zugreift
- Datenbank ORACLE
- 70% Standardversion
- Reports via XML und XSL von außen konfigurierbar
- Exportschnittstellen via XML und XSL von außen konfigurierbar

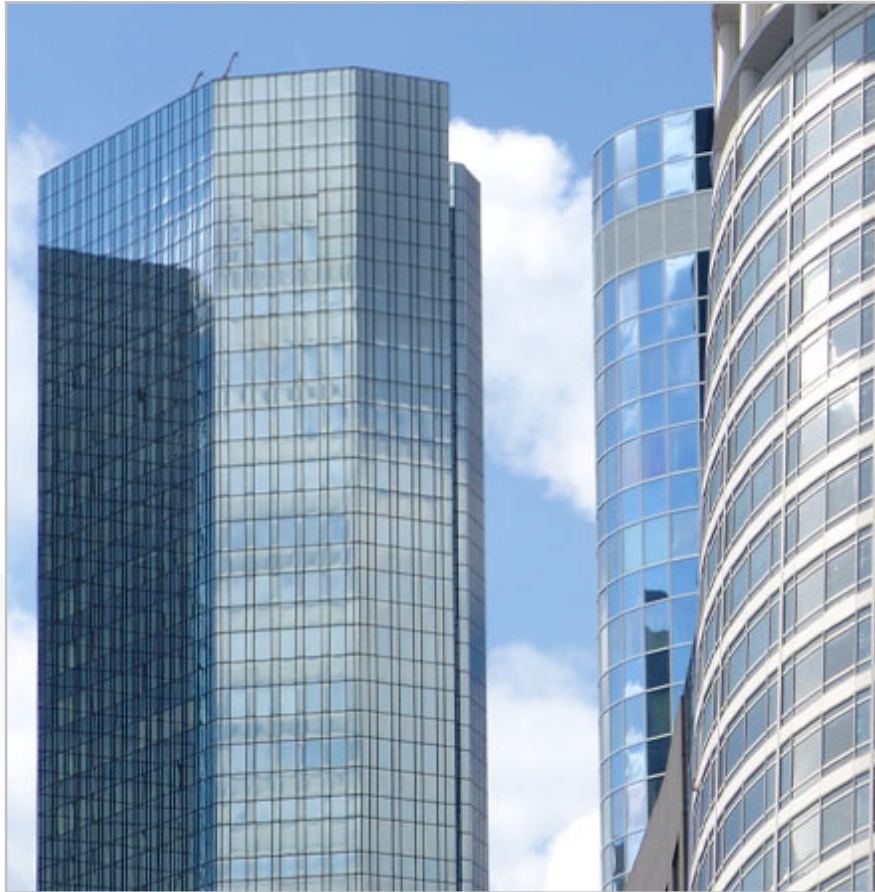
Impuls Finanzmanagement AG

Vertriebssteuerung mit Provisionsabrechnung



Impuls Finanzmanagement AG

Vertriebssteuerung mit Provisionsabrechnung

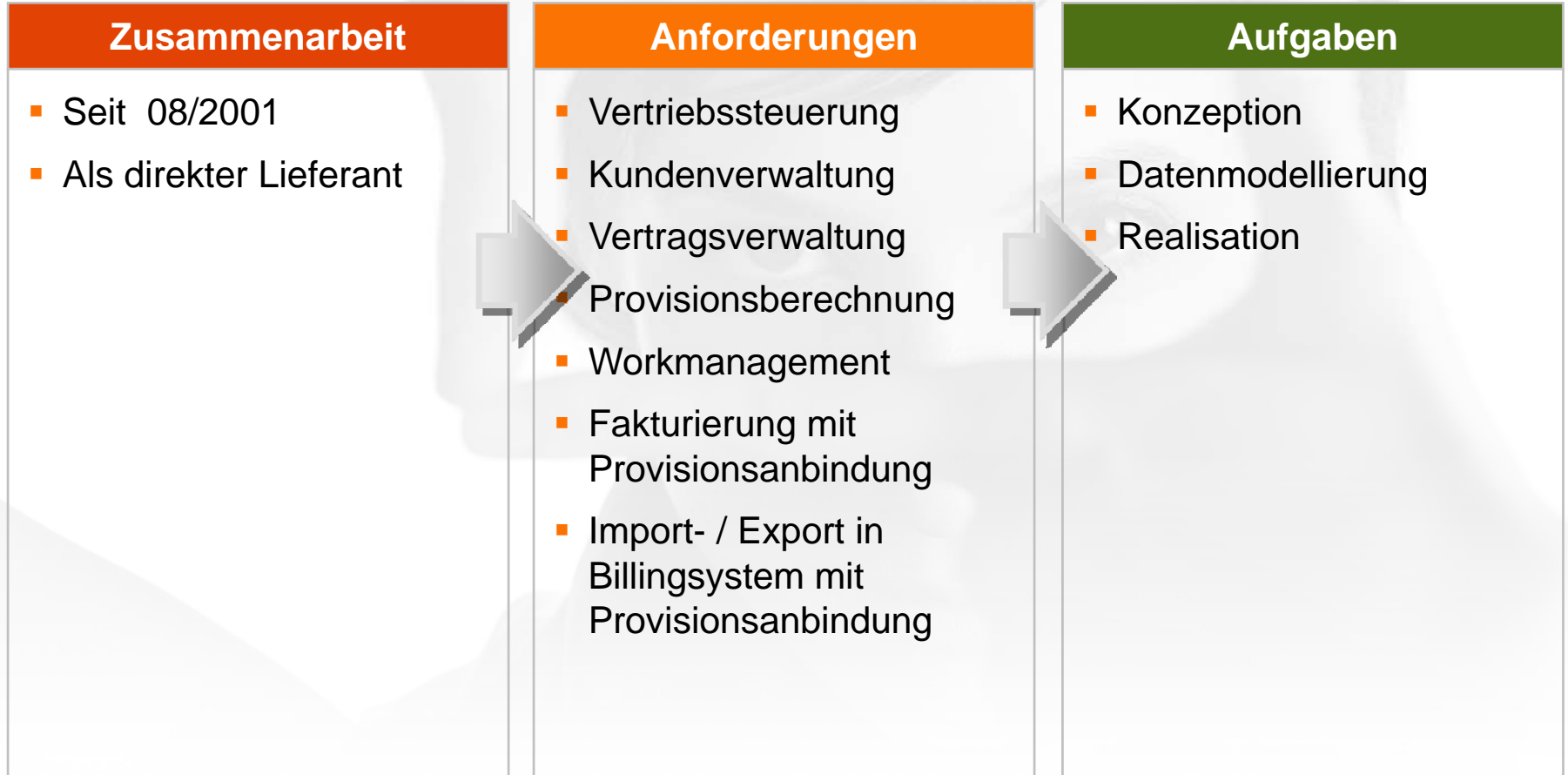


Realisation

- Fatclient in C der via ODBC auf die Datenbank zugreift
- Datenbank ORACLE
- 95% Standardversion

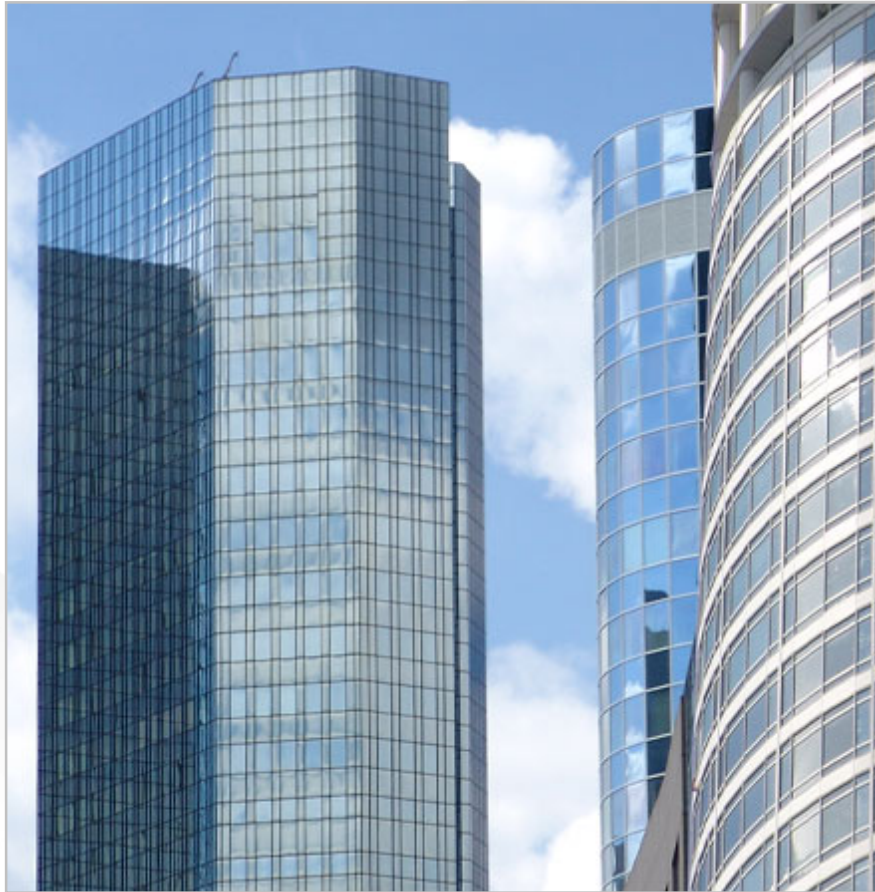
Firstmobile 24 Communications AG

Vertriebssteuerung mit Provisionsabrechnung



Firstmobile 24 Communications AG

Vertriebssteuerung mit Provisionsabrechnung

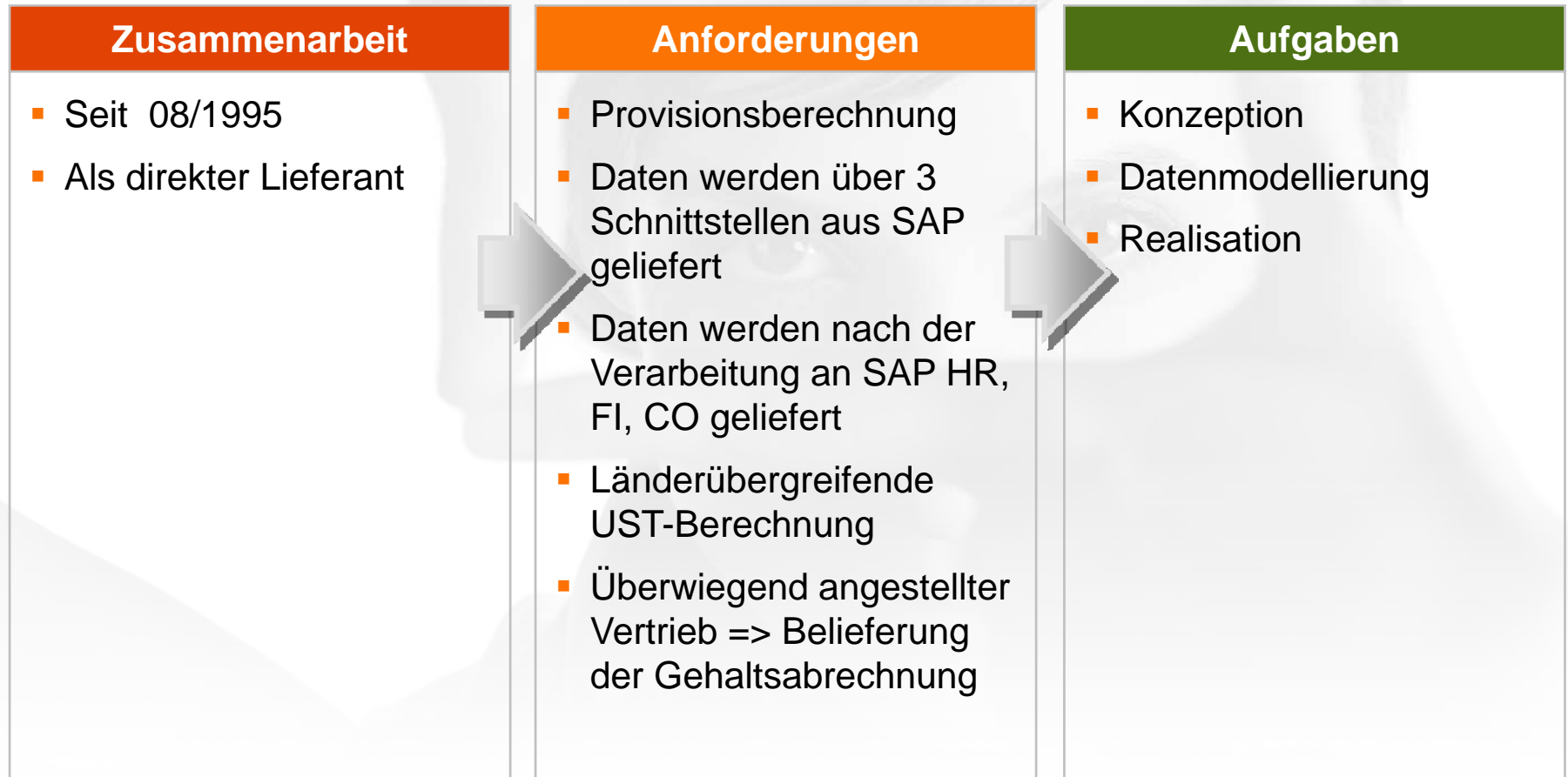


Realisation

- Fatclient in C der via ODBC auf die Datenbank zugreift
- Datenbank IBM DB/2
- 90% Standardversion

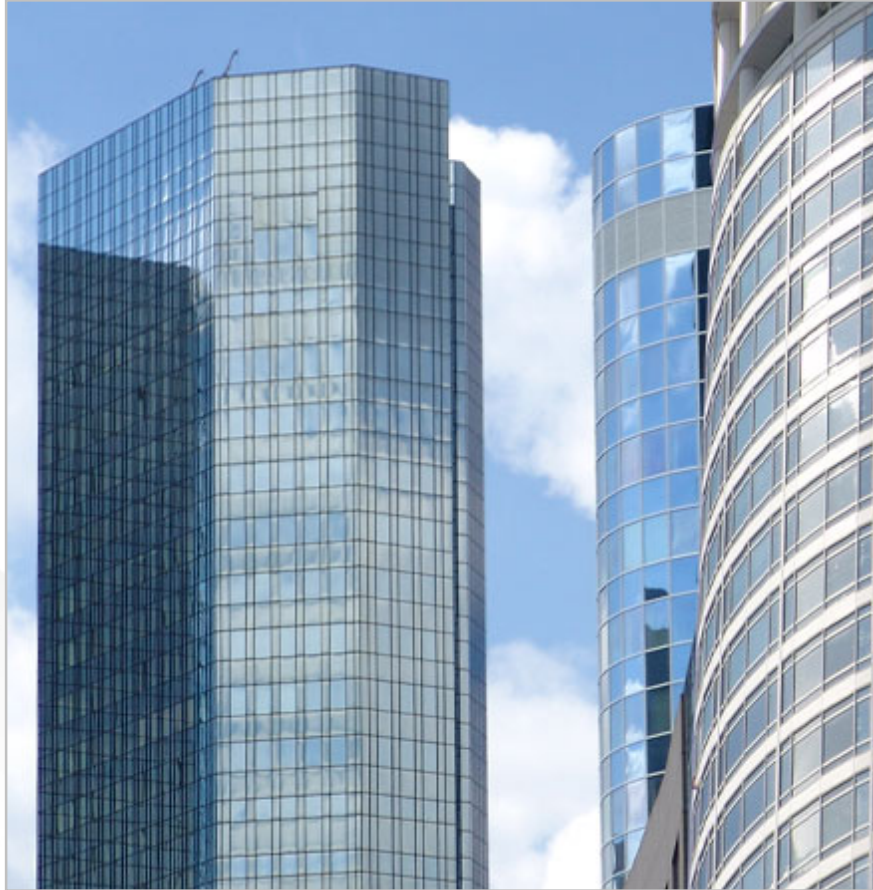
WeberHaus GmbH & CoKG

Provisionsabrechnung



WeberHaus GmbH & CoKG

Provisionsabrechnung



Realisation

- Fatclient in C der via ODBC auf die Datenbank zugreift
- **11/2005 umgestellt auf JAVA**
- JAVA-Client der via RMI mit dem JAVA-Server kommuniziert
- Datenbank ORACLE
- Reports via XML und XSL von außen konfigurierbar
- Exportschnittstellen via XML und XSL von außen konfigurierbar

Wenn Sie weitere Fragen haben?



SoftConDev Ltd.

96047 Bamberg

Ottostr. 15

Tel.: +49 (0)951 98046-200

Fax: +49 (0)951 98046-150

Email: info@softcondev.de