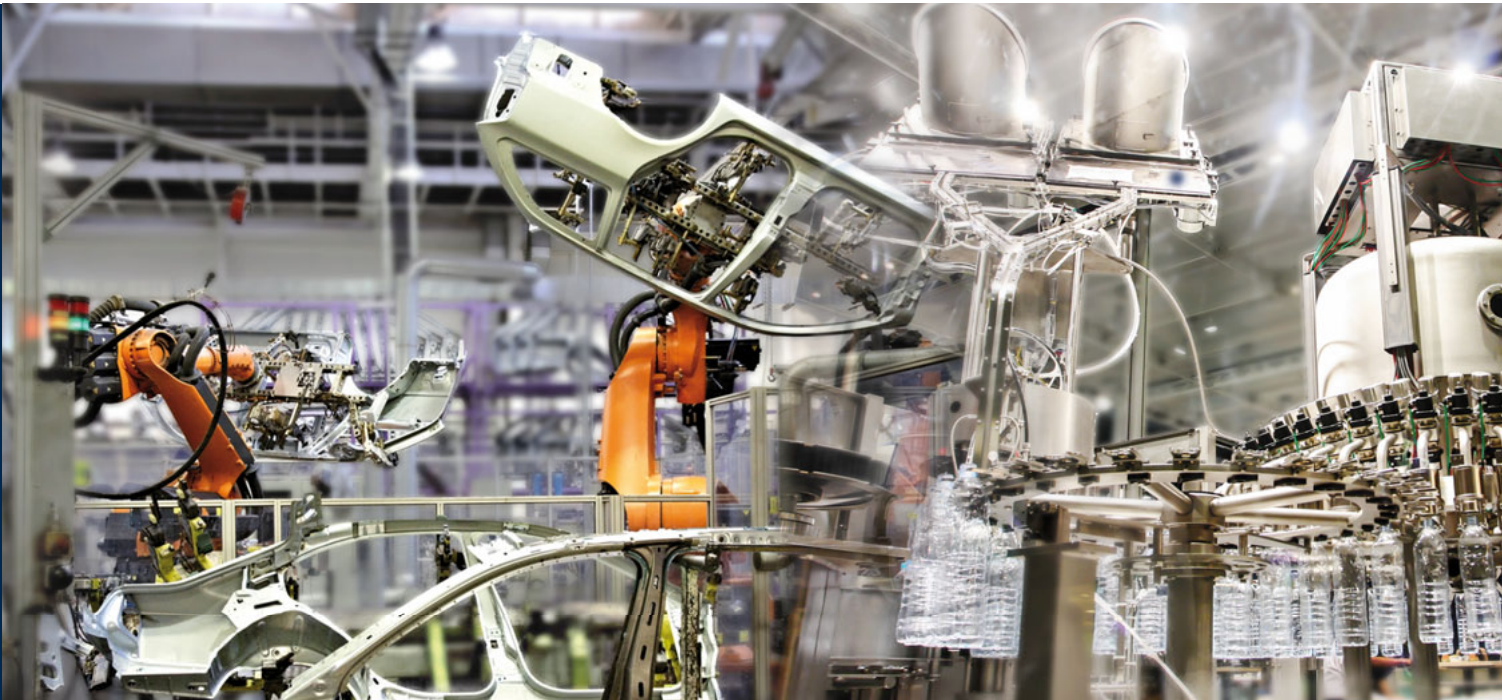


Datenmanagement für Ihre automatisierte Produktion

Dokumentation ■ Versionierung ■ automatisches Backup



Für SPS/CNC, SCADA/HMI,
Roboter, Antriebe und Feld-
geräte

Zentraler Baustein für
Industrie 4.0

Dokumentation nach ISO
900x, FDA 21 CFR 11, GAMP,
VDA 6.x, uvm.

Die Herausforderungen der automatisierten Produktion

- Sie haben viele vernetzte und unverbundene Steuerungen, Geräte und Devices und einen entsprechenden Aufwand, diese regelmäßig zu sichern.
- Sie produzieren im Mehrschichtbetrieb mit wechselnden Teams.
- Eigene Mitarbeiter - aber auch Fremdfirmen - nehmen häufig Änderungen an den Softwareprogrammen vor, sei es bei Fehlerbehebungen, Optimierungen, Inbetriebnahme oder Umbauten.
- All dies geschieht auf unterschiedlichen Programmiergeräten und wird manuell durchgeführt und dokumentiert.
- Sie haben qualitäts- oder quantitätsrelevante Sollwerte und Parameter, deren Änderungen überwacht und wiederherstellbar sein müssen.
- Ihr Unternehmen möchte gleiche technische Standards in allen Werken umsetzen und diese auch online kontrollieren. Sie würden diese Standards gerne weiterentwickeln, Ihren Maschinen- und Softwarelieferanten vorgeben und automatisch gespeichert wissen.

Intransparenz, Verwechslungen und Unsicherheiten können in automatisierten Produktionsanlagen zu echten Problemen führen. Die richtige Version zu finden kostet Zeit und Aufwand, womöglich leiden am Ende sogar Qualität und Quantität Ihres Produktes oder es kommt zu einem Anlagenstillstand.

Die Lösung: der Einsatz eines automatisierten Datenmanagementsystems!

Läuft die Produktion mit dem freigegebenen Software-Stand?

Werden meine Softwareprogramme (SPS, Roboter, CNC....) noch manuell gesichert und verwaltet?

Was passiert bei Datenverlust oder -beschädigung?

WER hat WANN, WO, WAS und WARUM geändert?

Wo finde ich die aktuelle Version?

Sichern wir oft genug - oder zu selten?



Anforderungen an das Datenmanagement in der Automatisierung

- Die aktuelle Version aller Projektdaten soll jederzeit zentral verfügbar sein und für ein schnelles Disaster Recovery zur Verfügung stehen.
- Es muss sichergestellt sein, dass das Programm in der Steuerung (Online-Stand) auch der aktuellsten Version auf dem Server (Offline-Stand) entspricht. Bei Abweichung soll das System eine Mitteilung (Alarm) versenden.
- Vergleichsmöglichkeiten unterschiedlicher Versionen bis hin zurück zur Basisversion (Life-Cycle Management) müssen ermöglichen, die richtige Version zu identifizieren oder den verstellten Parameter oder Sollwert zu finden.
- Es soll jederzeit nachvollziehbar sein, WER, WANN, WO, WAS und WARUM geändert hat (Versionshistorie).
- Eine automatische Datensicherung über das Netzwerk inklusive einer Lösung für unverbundene Anlagen soll zur Verfügung stehen.
- Verteilung und Überwachung von werksüblichen Standards müssen zwischen unterschiedlichen Standorten synchronisiert werden.
- Die Einhaltung von Normen wie ISO 900x, FDA 21 CFR 11, GxP, VDA 6.x ist automatisiert zu unterstützen.

Ihre Lösung: versiondog!

Dokumentation

- integrierte Dokumentationsunterstützung
- 100%ige Datentransparenz und Nachvollziehbarkeit
- automatisches Speichern der Änderungshistorie
- Audit-Trail Reports auf Knopfdruck
- Wegfall manueller Änderungsnotizen

Versionierung

- einheitliche Verwaltung aller Software-Änderungen
- Unterschiedsanalyse durch SmartCompare und freien Vergleich
- vereinfachte Fehlersuche
- Nachvollziehbarkeit aller Änderungen auf einen Blick
- schnelles Disaster Recovery im Fehlerfall

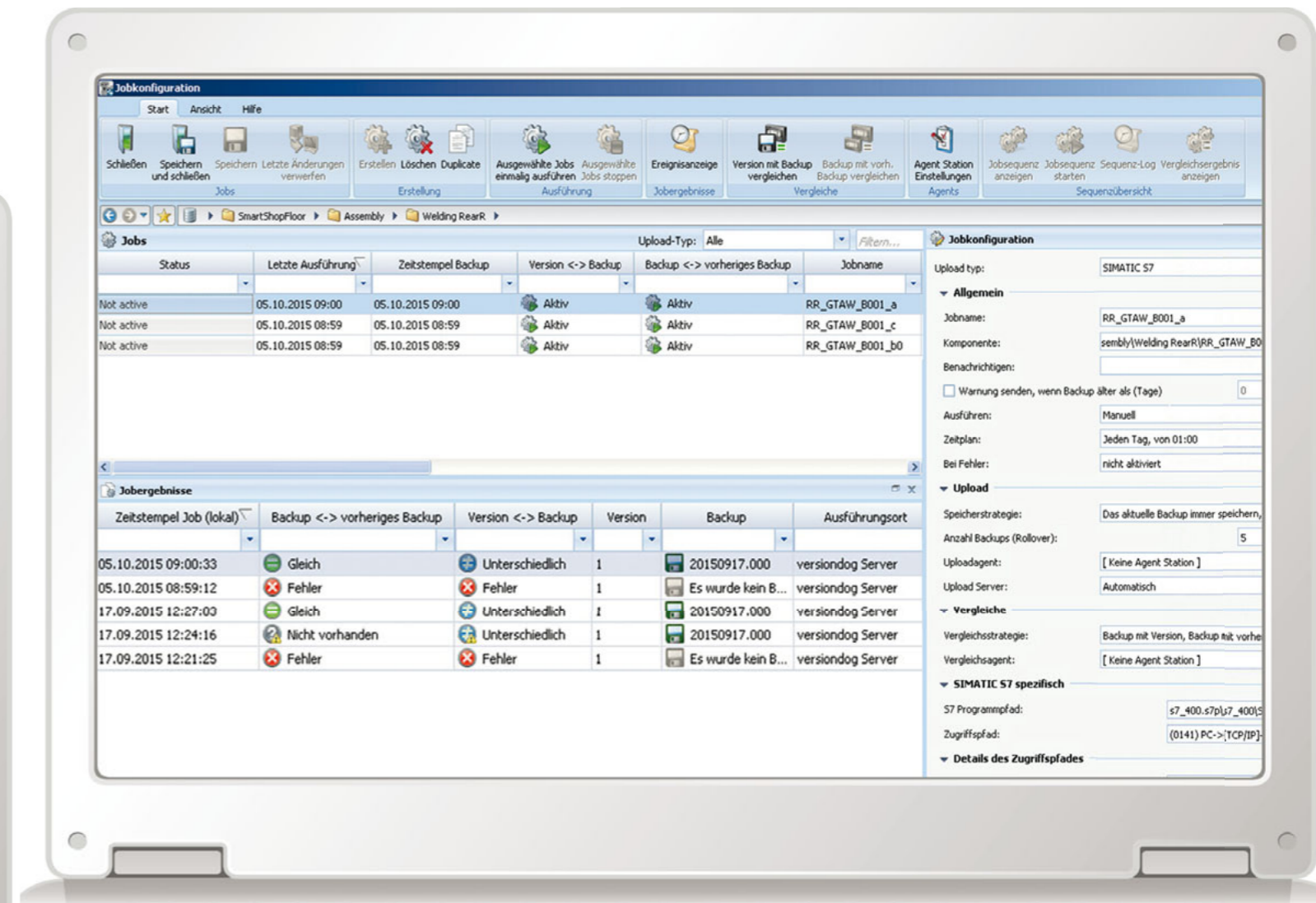
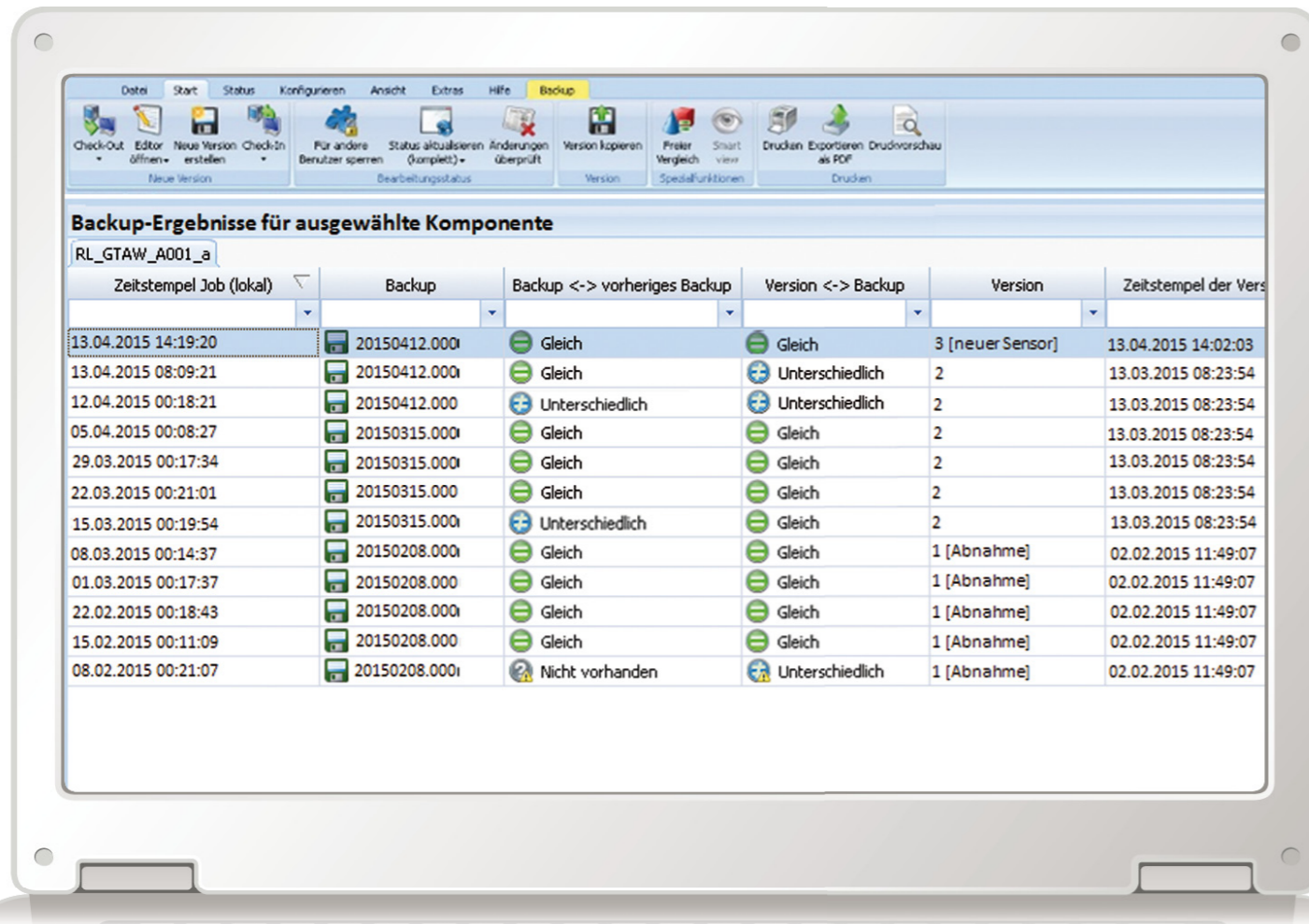
Automatisches Backup

- höchste Datensicherheit und Zeitersparnis durch automatisches Sichern
- automatisierter Vergleich von Anlagen- und Serverstand
- Alarmfunktion bei Abweichung
- automatisiertes Sichern unverbundener Anlagen über mobilen Backup-Client



Automatisches Backup

Eine regelmäßige automatische Sicherung von Automatisierungskomponenten mit Vergleich zum Serverstand gewährleistet die Aktualität des Datenbestandes. Das aktuell produzierende Programm, die verwendeten Parameter und Sollwerte sowie die eindeutige Versionszuordnung sind so jederzeit abrufbar.



Ihre automatisierte Datenmanagementlösung: versiondog

versiondog interpretiert Daten und Programme der unterschiedlichen Automatisierungshersteller und automatisiert die Handhabung der in jeder Produktion anfallenden Daten- und Versionsflut. versiondog verwaltet nicht nur alle Projektdaten zentral, sondern kontrolliert, analysiert und überwacht alle Änderungen in den Geräten. Dies gilt auch für Änderungen durch Fremdfirmen. Die Synchronisation zwischen versiondog-Servern an unterschiedlichen Standorten ermöglicht die Verteilung und Überwachung von werksüblichen Standards.

versiondog - Ihr Nutzen: mehr Sicherheit

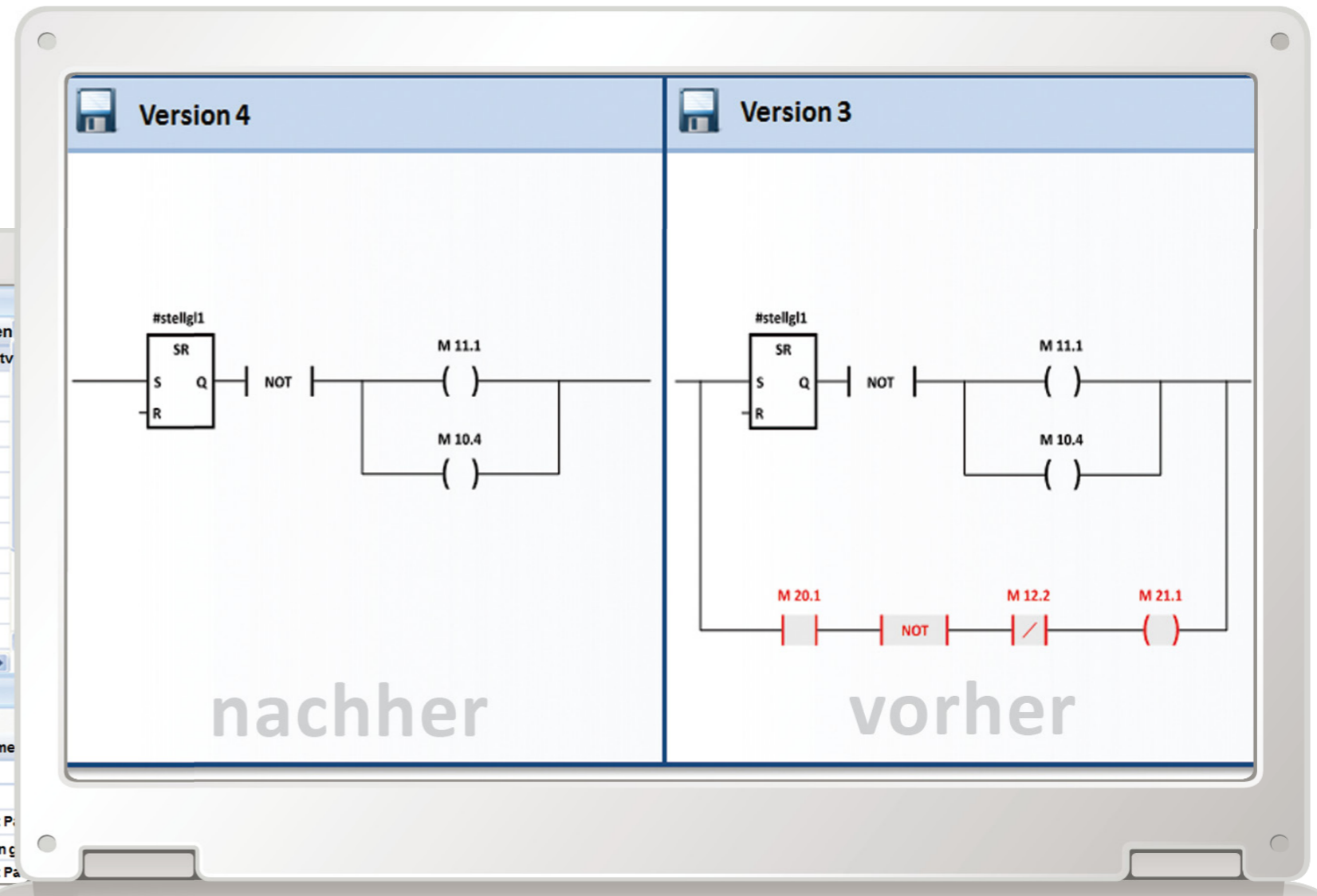
- Identifizierung von unautorisierten Programmänderungen direkt im Produktionsumfeld
- Schnelles und einfaches Erzeugen von Änderungsprotokollen (z.B. für Audits)
- Systematische Bereitstellung der korrekten Daten für das Disaster Recovery
- Vereinfachte Koordination und Kontrolle von Fremdfirmen
- Mitarbeiterkoordination durch Benutzer-/Zugangsverwaltung

SmartCompare - die Unterschiedsanalyse

Mit versiondog SmartCompare erhalten Sie per Mausklick einen detaillierten Vergleich beliebiger Versionen mit verständlicher und nachvollziehbarer Unterschiedsanalyse. Es ist sogar eine grafische Darstellung der Vergleichsergebnisse in der gewohnten Editordarstellung möglich.

Änderungshistorie				
Version	Zeitstempel (lokal)	Benutzername	Änderungsgrund	Kommen
16	10.06.2015 12:56:48	PMayer [Paul Mayer]	Logik erweitert	Neue Produktv
15	10.06.2015 12:29:31	AGlaser [Achim Glaser]	CR 5889	
14 [Approved 05/20...	29.05.2015 15:43:06	HMüller [Hans Müller]	Approved	
13	11.05.2015 15:40:39	PMayer [Paul Mayer]	CR 8776 (mit Logikfixes)	
12	11.05.2015 15:38:49	HMüller [Hans Müller]	Optimierung überarbeitet	
11	05.05.2015 09:56:32	AGlaser [Achim Glaser]	Logikfehler behoben	
10 [Approved 04/20...	10.04.2015 12:30:09	PMayer [Paul Mayer]	Materialförderung optimiert	
9	10.04.2015 12:01:15	PMayer [Paul Mayer]	Kleine Anpassung (s. Review Protokoll)	
8	07.04.2015 10:15:48	HMüller [Hans Müller]	Anpassung der Nachlaufzeit von Band 1	
7	26.03.2015 15:33:33	PMayer [Paul Mayer]	Materialförderung optimiert	
6	26.03.2015 15:29:10	AGlaser [Achim Glaser]	CR 6320	
5 [Approved 03/20...	17.03.2015 15:27:39	HMüller [Hans Müller]	CR 5779	

Unterschiede zwischen Version 15 und 16						
SIMATIC S7						
Version	Datei oder Projekt	Objekt	Objektklasse	Erweitert	Änderungsgrund	Komme
16	s7_online.s7p	{ Deklarationsliste	{ Deklarationsliste...	: 0.1		
16	s7_online.s7p	{ Code/Zeilen-Kom.	{ Netzwerk unters...	: 0.1	Logikanpassung	Vorsicht: P
16	s7_online.s7p	{ Deklarationsliste	{ Deklarationsliste...	: 2.0	Generelle Optimierung	allgemein c
16	s7_online.s7p	{ Code/Zeilen-Kom.	{ Netzwerk unters...	: 2.0	Werteanpassung	Vorsicht: Pa



Qualitätsmanagement: einfach mit versiondog

versiondog bildet die Basis für Ihr Qualitätsmanagement, denn das System unterstützt Sie bei der Dokumentation nach Zertifizierungsstandards wie GAMP, GMP, FDA 21 CFR 11, VDA 6.x und ISO 900x. Die Projektdaten werden in allen Versionen mit jeweils vollständigen Kommentaren zentral abgelegt, wodurch sich Änderungen jederzeit nachvollziehen lassen.

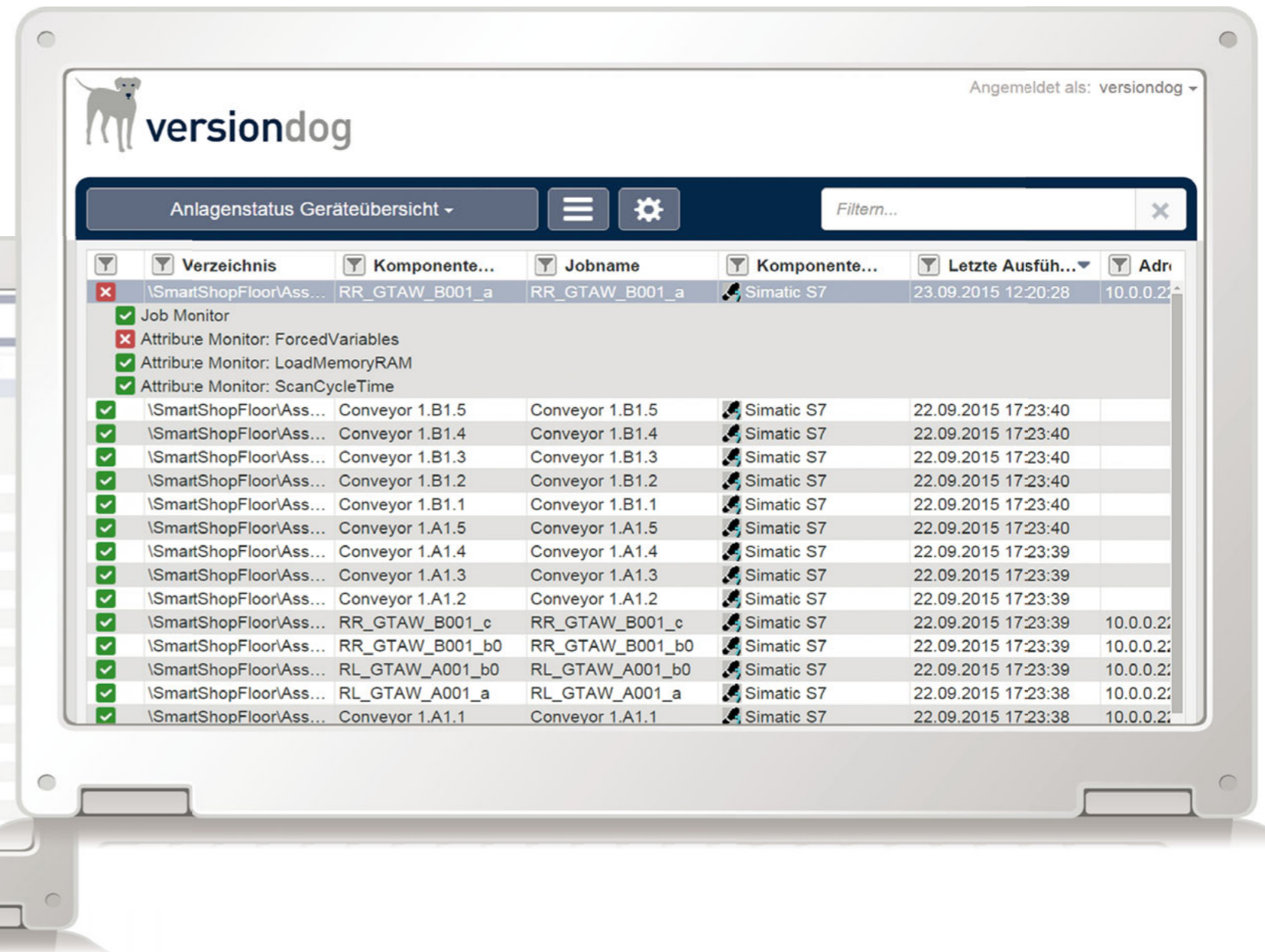
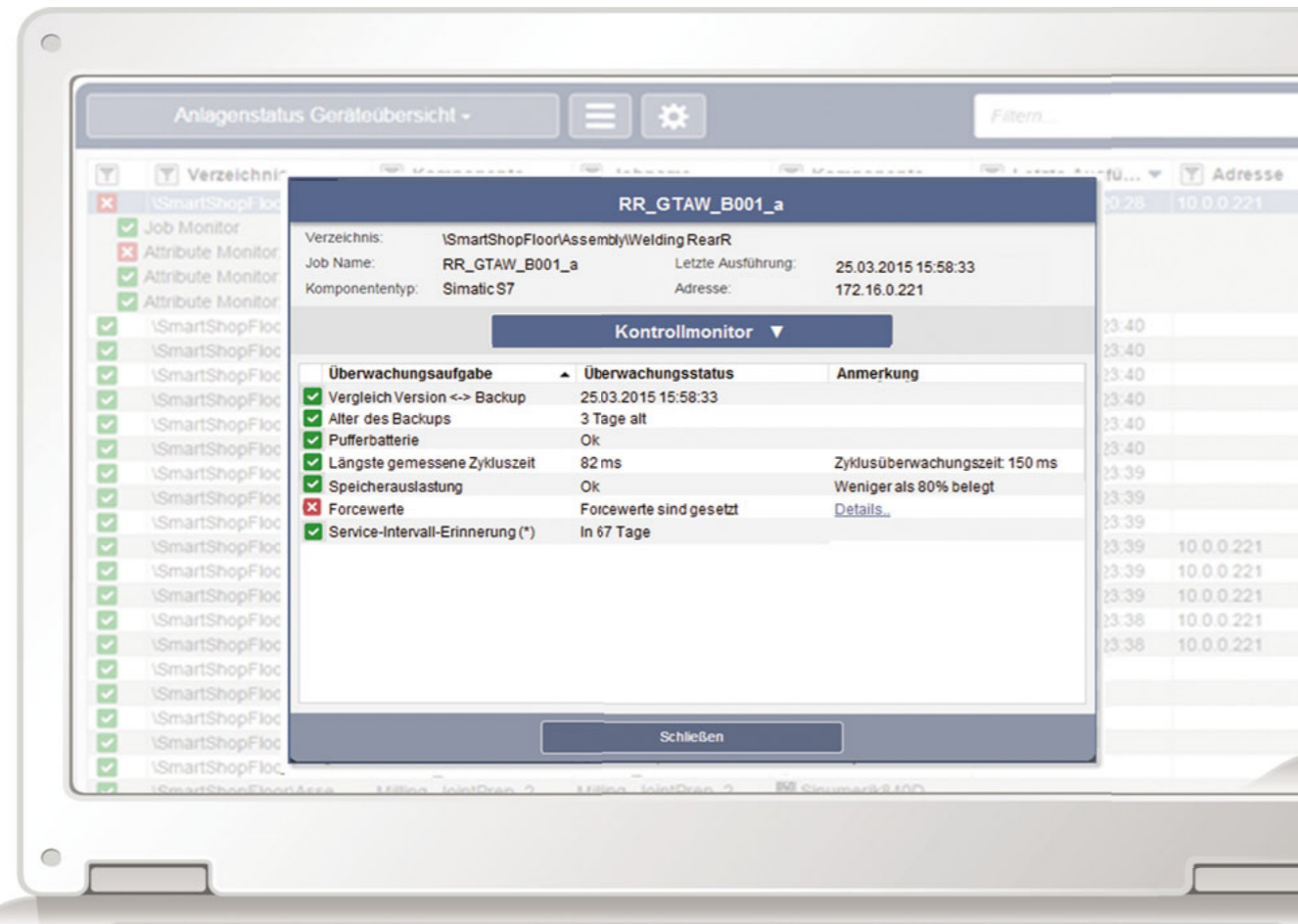
Die Firma AUVESY selbst ist ebenfalls nach ISO 9001 zertifiziert.

versiondog - Ihr Nutzen: Qualitätsverbesserung

- Durchgängige Nachvollziehbarkeit aller produktionsrelevanten Programm- und Datenstände (von der Basisversion bis Stand heute)
- Schnelle Wiederherstellung fehlerfreier Versionen
- Optimierung und Unterstützung der täglichen Arbeit und Abläufe
- Weniger Ausschuss durch Überwachung qualitätsrelevanter Sollwerte und Parameter

versiondog Anlagenstatus - der webbasierte Report-Client

Der webbasierte versiondog Anlagenstatus liefert eine zentrale Übersicht über alle Details Ihrer Steuerungen - ob MLFB-Übersicht, Firmwarestände, Hardware-Seriennummern, Zykluszeiten, Batteriestände, Backup-Ergebnisse, u.v.m. Die Suchmaschine ermöglicht Ihnen so schnelle Analysen und Reports.



Vorausschauende Instandhaltung mit versiondog

Der versiondog Anlagenstatus ist die neue innovative Lösung für eine vorausschauende Instandhaltung in der industriellen Automatisierung. Das webbasierte Add-On bietet netzwerkweiten Zugriff und zeigt ein komplettes Abbild aller elementaren technischen Geräteinformationen einer Anlage. Neben dem aktuellen Status der automatischen Archivierungs-, Überwachungs- und Vergleichsaufträge werden vor allem spezifische Geräteinformationen über Kontrollmonitore bereitgestellt.

versiondog - Ihr Nutzen: Kostenreduzierung

- Verkürzung und Vermeidung von Stillstandszeiten
- Reduktion von Produktionsausfällen und Ausschuss
- Zielorientierte Inbetriebnahme von Fertigungsanlagen
- Zeitersparnis durch automatische Datensicherung, Dokumentation und einfaches Suchen und Finden von Fehlern

Auf alle gängigen Automatisierungssysteme optimal abgestimmt

Als herstellerunabhängiges System deckt versiondog eine große Bandbreite an unterstützten Automatisierungssystemen ab. Das hauseigene versiondog Support-Center garantiert Ihnen als Anwender individuellen Support sowie große Flexibilität hinsichtlich Entwicklung, Geräteintegration und benötigter Features.

SPS / Soft-SPS / CNC

- 3S CODESYS
- Beckhoff
- Bosch Rexroth
- B&R
- GE
- Mitsubishi
- Phoenix Contact
- Pilz
- Rockwell Automation
- Schneider Electric
- Siemens
- ...

- ABB Freelance
- COPA-DATA Zenon
- GE iFIX
- Schneider Electric Citect
- Schneider Wonderware InTouch
- Siemens WinCC, Siemens WinCC flexible, Siemens ProTool, Siemens PCS7, Siemens TIA Portal
- ...

SCADA / HMI

Feldgeräte / Antriebe / Roboter

- ABB
- Adept
- Danfoss
- FANUC
- KUKA
- Lenze
- Leutze
- Mitsubishi
- Motoman
- SEW
- Siemens
- Stäubli
- ...

Dateien / Dokumente / PC

- Word, Excel, ASCII, INI, CSV, XML, PDF, *.exe*, .dll, *.* , Images (Acronis, Ghost, Drive Snapshot etc.)



versiondog - eine universelle Lösung für:

- alle gängigen Automatisierungssysteme
- alle Branchen
- weltweiten Einsatz (aktuell verfügbar in den Sprachen deutsch, englisch, französisch, spanisch, tschechisch und rumänisch)
- alle Unternehmensgrößen vom mittelständischen Unternehmen bis hin zu internationalen Konzernen



Datentransparenz mit versiondog - Ihr Schlüssel zu Industrie 4.0

Die Komplexität der Anwendungen und Softwaresysteme und damit die Datenmenge steigen im Rahmen von Industrie 4.0 exponentiell an. Ohne ein den Anforderungen entsprechendes automatisiertes Datenmanagementsystem ist dies nicht in den Griff zu bekommen.

Seit Jahren bildet versiondog sowohl die „Backbone“-Technologie als auch die „Fall-Back-Lösung“ zur Einführung und Absicherung von Innovationen. Und gerade die Umsetzung von Industrie 4.0 wird viele Innovationen in Produktionsanlagen erfordern und mit sich bringen.

Genau an dieser Stelle ist versiondog Ihr sicherer und zuverlässiger Partner auf dem Weg zu Industrie 4.0.



Unsere Kunden sprechen für sich:

Audi	Aurubis	Anglo American Platinum	Bayer	Bitburger	BMW
Boehringer Ingelheim	Bosch	Brose Fahrzeugteile	Coca-Cola		
Continental	Daimler	Dürr	Eisenmann	Fresenius	GlaxoSmithKline
Heineken	Mars	Miele	Nestlé	Pirelli	Porsche
Roche	Salzgitter Flachstahl	Schaeffler	Stadtwerke Aachen	STIHL	
Stadtwerke Flensburg	Tata Steel	Vanderlande	VW	ZF Friedrichshafen	

Mehr Referenzen unter www.versiondog.de/referenzen

Erfahren Sie mehr: www.versiondog.de

Wer wir sind

Mit versiondog hat AUVESY (AUtomated VErsioning SYStems) die weltweit führende Lösung für das sichere Versions- und Datenmanagement in der Automatisierungstechnik entwickelt. Seit 2007 sind wir erfolgreich und stetig wachsend weltweit tätig.

Mit einem Team von rund 60 Mitarbeitern und 15 internationalen Vertriebspartnern betreut AUVESY mehr als 700 Kunden aus allen Branchen in über 36 Ländern.

Nahezu 700 versiondog Softwaresysteme sichern die Daten unserer Kunden, vereinfachen sowohl das Versionsmanagement als auch die Versionskontrolle und optimieren Arbeitsabläufe.



AUVESY.

data management for automation

AUVESY GmbH & Co KG

Fichtenstraße 38 B

76829 Landau in der Pfalz | Germany

Tel. +49 6341 6810-300

Fax +49 6341 6810-311

Email info@auvesy.de

Web www.auvesy.de

AUVESY.