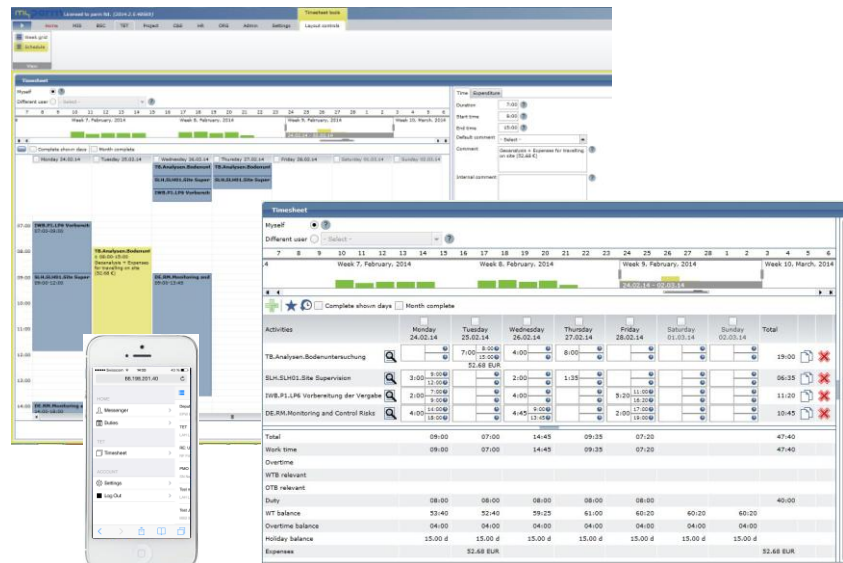


## «Funktionspakete der myPARM Suite»

### Zeit- und Spesenerfassung + Kontrolle + Reporting

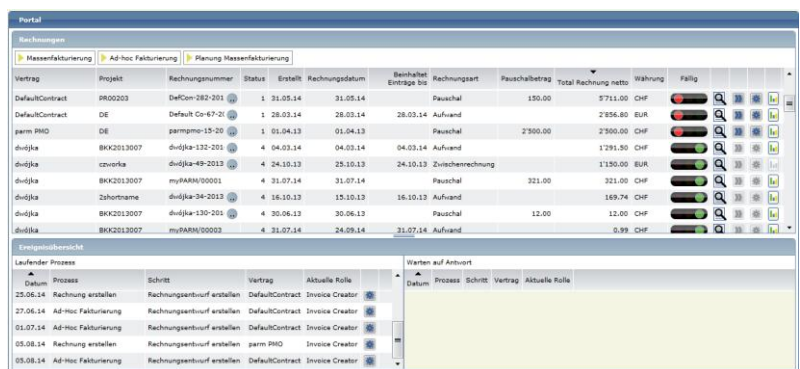
Eine einfache Erfassung der Arbeitszeiten und Spesen spielt eine besonders wichtige Rolle wenn es um Projektkostenvergleiche und Dokumentation des Leistungsfortschrittes geht.

- Visualisierung in Tabellen- und Kalenderansicht
- Qualitätskontrolle durch eingebaute Bewilligungsprozesse
- Kontrolle auf Projektebene und/oder Organisationsebene
- Mobile Unterstützung
- Outlook, Lotus Notes Anbindung



### Effiziente Rechnungstellung + Zahlungseingangskontrolle

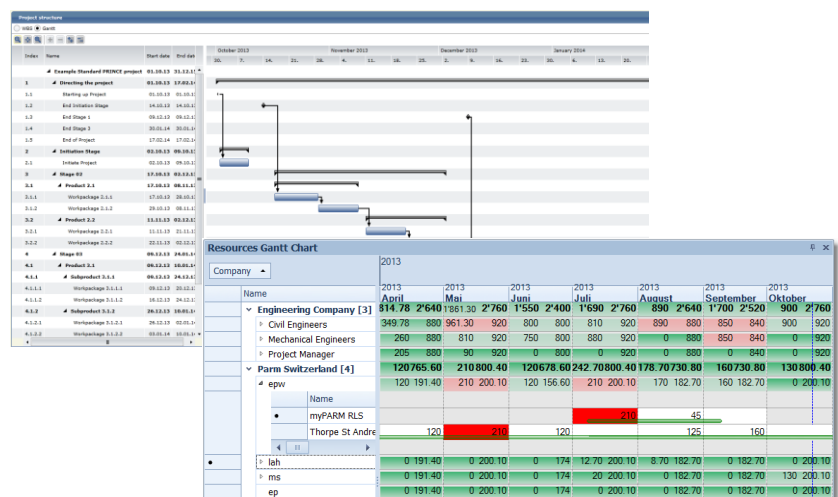
- Rechnungsstellung nach Aufwand, Pauschal, Abschlagsrechnungen
- Erstellung von Rechnungsplänen, direktes, schnelles Rechnungsstellen
- Massenrechnungsstellung
- Projektübergreifende Verrechnung
- Rechnungsaufteilung auf mehrere Kunden, Genehmigungsstufen
- Übersichtscockpit
- Statusüberwachung
- Schnittstellen zu Finanzbuchhaltungen sowie manuelle Zahlungseingangserfassung
- IFRS konform, E-Rechnungen



### Projekt- und Ressourcenplanung

Planung, Ausführung und Kontrolle von Projekten unter Berücksichtigung von Kosten, Zeit, Risiko und Qualität unter optimaler Ressourcenzuweisung.

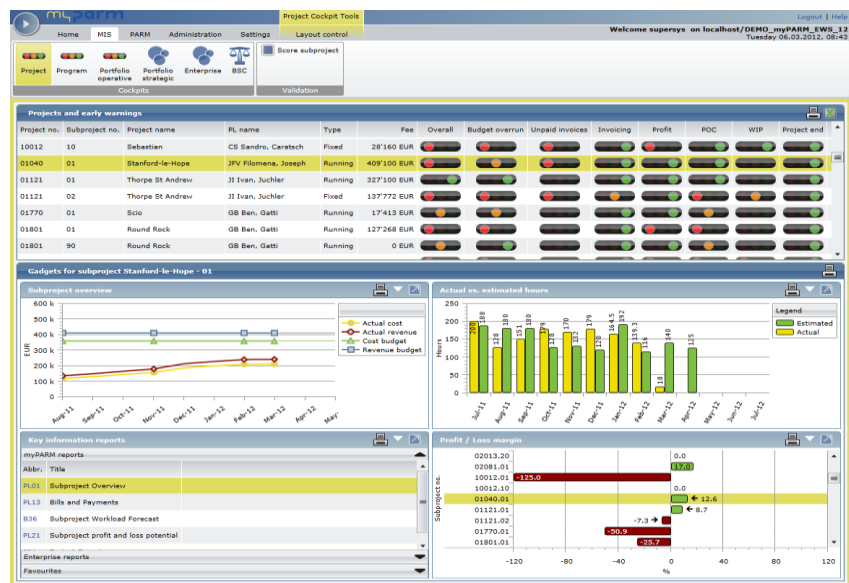
- Im Projekt integrierte, vorausschauende Ressourcenplanung im gewünschten Feinheitsgrad
- Gantt und WBS Darstellung
- Freibabeprozesse
- Mitarbeiter erhält seinen Einsatzplan automatisch



## Führungssoftware

Informationsfluss zwischen Geschäftsleitung, leitenden Angestellten und operativen Ebene.

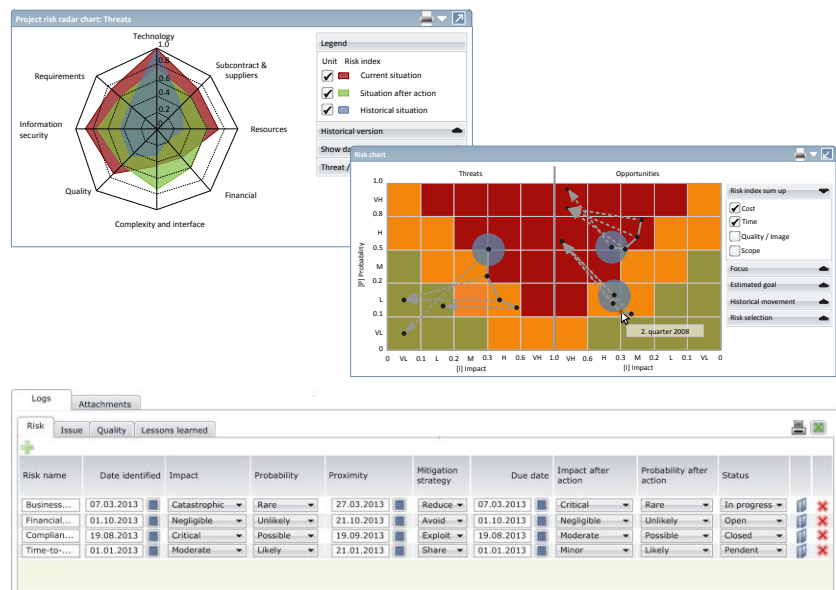
- Aufbereitung von Führungsinformationen jeglicher Art (Projekt, Produkt, Mitarbeiter, Prozesse...)
- Frei konfigurierbare Cockpits, Spalten, Ampeln, Grafiken und Reports
- Manuelle Datenerfassung, nutzen von Standardschnittstellen oder einfache Anbindung von Drittsystemen über vorhandenes Datenwarehouse oder beliebige Austauschplattform
- Direktes Einleiten von Maßnahmen und Aktionen unterstützt durch integrierte Aufgabenverwaltung
- Eskalations-, Alarmierungssystem
- Abonmierbare Berichte



## Risikomanagement und IKS

Risiken und Chancen zu erkennen, zu kommunizieren und Maßnahmen zu treffen schützt Projekte, Organisationen und Menschen gleichermaßen.

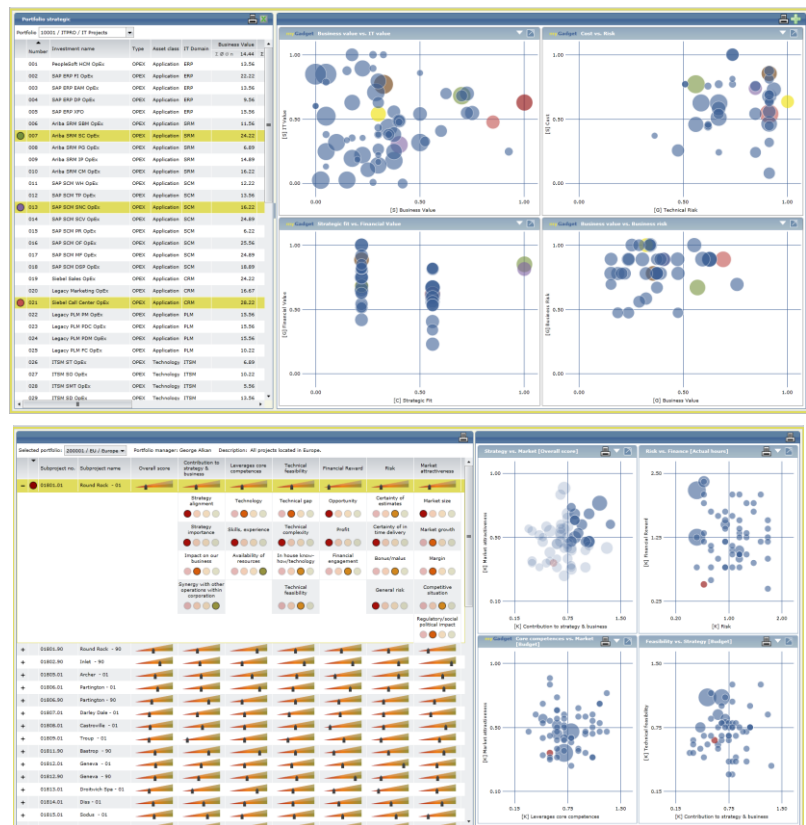
- Corporate Governance, Compliance und Berichterstattungspflichten sind für alle Unternehmen überlebenswichtig
- IKS besteht auch aus Prozessen und organisatorischen Maßnahmen.



## Portfoliomangement

Vergleich der Programme und Portfolios betreffend Performance und strategischer Zielerfüllung untereinander

- Frei konfigurierbare Darstellung in Anlehnung an BCG-Matrix
- Frei definierbare Scoremaps zur strategischen Bewertung
- Geeignet für unterschiedliche Branchen und Objekte wie Projekte, Produkte, Services, Marken
- Portfolio -Analyse, -Priorisierung, -Optimierung, -Simulation, -Überwachung, -Steuerung
- Benutzerdefinierbare Metriken (qualitativ + quantitativ) ermöglichen Vergleich von operativen sowie strategisch ermittelten Kennzahlen in mehreren Dimensionen
- Direktes Einleiten und Nachverfolgen von Maßnahmen
- Integration von Risiko- und Qualitätsmanagement

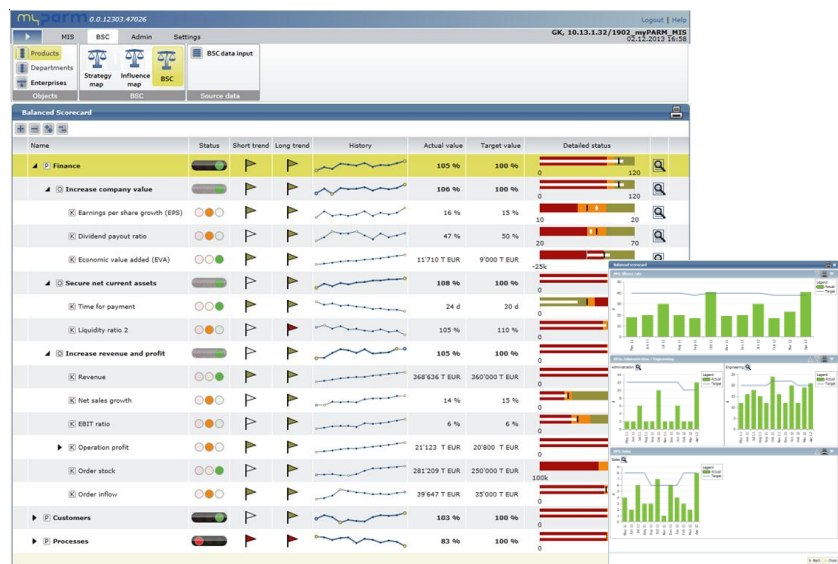


## Strategieentwicklung, -umsetzung und -kontrolle

Sind wir auf Kurs um die Unternehmensziele im gesteckten Zeit- und Kostenrahmen zu erreichen?

Sind wir bereit, auf die sich laufend verändernden Rahmenbedingungen agil und zu unserem Vorteil zu reagieren?

- Balanced Scorecard
- Frei definierbare Kennzahlen (KPI's)
- Rollenbasierte Cockpits
- Alarmierungsfunktionen
- Direkte Maßnahmenplanung und -verfolgung
- Abonnbierbare Berichte



## Ihr Nutzen...

- Einfache Einbettung in bestehende Infrastruktur durch mehr als 30 Standardschnittstellen
- Sehr kurze Implementierungszeit, vorkonfigurierte Best-Practice Lösungen nach Branchen und genutzter Projektmethodologie ermöglichen Live-Betrieb in nur 1 Woche nach Bestellung
- Konzentration auf das Wesentliche durch individuell konfigurierbare Cockpits
- Minimierung des administrativen Aufwandes durch automatische Anpassung (Tailoring) der Prozesse und Eingabemasken
- Zeitersparnis durch Verwendung von Best-Practice und selbstdefinierten Projektvorlagen
- Minimaler Schulungsaufwand durch intuitive Benutzeroberfläche und optimierte Benutzerführung
- Webbasiertes System, verfügbar in der Cloud oder on-premise (lokal) beides sowohl im Mietmodell als auch durch Einmalkauf
- Geeignet für den internationalen Einsatz für verschiedene rechtliche Einheiten/Mandanten, mit unterschiedlichen Währungen und Sprachen
- Risikominderung und Kostenreduktion durch kundenspezifische Anpassungsmöglichkeiten des Systems (Prozesse, Zusatzfelder, Reports, Grafiken, Dashboards) ohne Programmierung.

## Auf einen Blick ...

**Die myPARM Suite schließt die vielbeklagte Lücke zwischen Unternehmensführung und operativem Tagesgeschäft. Ohne Systemwechsel. Ohne Mehrfacherfassungen. Nummer 1 wenn es um die Umsetzung der strategischen Ziele geht.**



Gerne beantworten unsere Spezialisten Ihre Fragen. Rufen Sie uns an!

Walter Epple, Dipl. Ing. ETH, Certified Projects Director IPMA Level A,  
Mitglied der Geschäftsleitung

