



O N K®
TOOLS FOR LOGISTICS



PRODUKTKATALOG



ONK - Partner für Ihre Lagerlogistik

Seit vielen Jahren ist die **ONK GmbH** ein führender Hersteller und Anbieter von Produkten, Lösungen und Services für die Lagerlogistik.

Unser Leitgedanke ist, dass jedes Lager mit Verfahren und Systemen der **Visuellen Lagerorganisation** optimiert werden kann. Hierbei sind die Potenziale zur Beschleunigung von Logistikprozessen und damit zur nachhaltigen Kostensenkung überdurchschnittlich hoch.

Und wir bieten die richtigen Werkzeuge hierfür:

Tools for Logistics

Unsere Lösungen überzeugen durch ihre sehr einfache Realisierbarkeit, die besondere Klarheit der Ergebnisse und ihre außerordentlich schnelle Amortisation. Im Vergleich zu anderen Anschaffungskosten in der Logistik sind die Investitionen für die professionelle Organisationsnummerierung besonders niedrig.





Unser Angebotsportfolio umfasst:

- Organisationsberatung und Planung
- Entwicklung und Produktion von kundenspezifischen Nummerierungs- und Kennzeichnungslösungen
- Produktion, Druck und Codierung von Etiketten und Schildern
- Handel mit Standardprodukten, Zubehör und Verbrauchsmaterialien für die Lagerlogistik
- Lagerverwaltungssoftware und Identifizierungstechnik
- Montagen und weitere Services



Kontakt:

ONK GmbH
Emil-Hoffmann-Straße 45
50996 Köln

Telefon: 0 22 36 - 39 37 0
Telefax: 0 22 36 - 39 37 10
E-Mail: info@onk.de
Internet: www.onk.de



PRODUKTÜBERSICHT	6
GRUNDLAGEN DER NUMMERIERUNG	8
Nummernschlüssel	9
Musteretiketten	10
Etikettenbeispiele	11
LAGERSCHILDER & BODENMARKIERUNGEN	12
Regalzeilenschilder / Gangschilder	13
Blocklagerschilder & Zubehör	15
Bodenmarkierungen	17
Farbgestrichene Bodenmarkierungen.....	19
Sicherheits- & Betriebskennzeichnung	20
Plakatrahmen & Plakatständer.....	21
REGALPLATZNUMMERIERUNG.....	22
Selbstklebende Regalplatzetiketten	23
Etiketten für Kragarmregale	25
Man-Down-Etiketten	26
Etiketten für Obere Regalanlagen	27
Etiketten für Tiefkühlbereiche	29
Magnetische Regalplatznummerierung	30
Checkliste zur Generierung von Barcodes	31
SPEZIALETIKETTEN	32
Metalletiketten	33
Laminierte Etiketten	34
RFID-Transponder & -Tags	36
RFID: Smart-Labels	37

MANUELLE BESCHRIFTUNGSSYSTEME	38
Etikettenhalter.....	39
Magnetetiketten & Beschriftungsbänder	40
Magnetische C-Profile	41
Selbstklebende Ziffern & Buchstaben	42
Klebeanleitung für selbstklebende Etiketten	43
LED-Beschriftungsfolien	44
CAD-Beschriftungsschablonen	45
ORGANISATIONSMITTEL & VERBRAUCHSMATERIAL	46
Klarsichttaschen.....	47
Palettenspangen	48
Befestigungsmittel	49
Rollenetiketten	50
Einstecketiketten	51
EDV-GESTÜTZTE INTRALOGISTIK	52
Software & ID-Hardware	53
DIENSTLEISTUNGEN & LÖSUNGSENTWICKLUNG	54
Beratung, Planung, Montage & Services	55
Kundenindividuelle Lösungen	56
Formular	57
Notizen	58
Nummernplan	59

LAGERSCHILDER & BODENMARKIERUNGEN



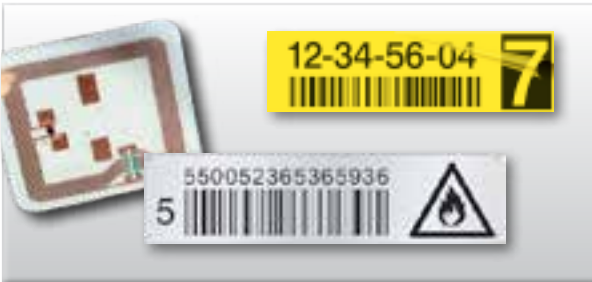
■ Wir bieten umfassende Lösungen zur Kennzeichnung und Nummerierung ihrer Lagerregale. Von Gangschildern über Bodenmarkierung bis hin zu Sicherheitskennzeichnungen, bei uns finden Sie alles, was Sie brauchen!

REGALPLATZNUMMERIERUNG



■ Nicht alle Lager sind gleich! Daher bieten wir eine Vielzahl von Etikettentypen an, um die bestmögliche Art der Nummerierung für Sie zu liefern. Dabei gehen wir natürlich gezielt auf Ihre Bedürfnisse und Anforderungen ein!

SPEZIALETIKETTEN & SMART-LABELS



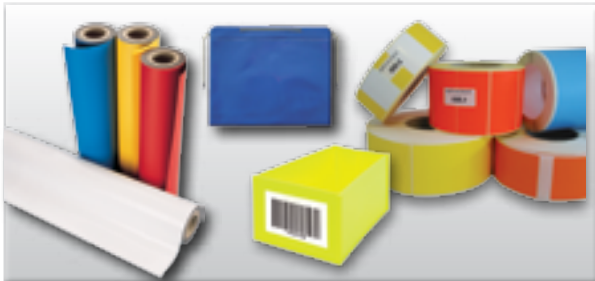
■ Zu kalt, zu heiß, zu komplex für eine konventionelle Auszeichnung? Wir bieten Ihnen ein breites Spektrum an Spezialetiketten und RFID-gestützten Systemen, die den höchsten Ansprüchen genügen - Ihren!

MANUELLE BESCHRIFTUNG



■ Manchmal muss man selbst Hand anlegen! Mit unseren Produkten zur manuellen Beschriftung ist dies kein Problem mehr! Wir bieten Ihnen alles für die Bereiche, in denen konventionelle Beschriftungen nicht ausreichen.

ORGANISATION & VERBRAUCHSMATERIAL



- Den Überblick verloren? Kein Problem! Wir helfen Ihnen, sich wieder zurecht zu finden. Mit unseren Organisationshilfen ist das ein Kinderspiel!

SOFTWARE & ID-HARDWARE



- Damit Sie immer auf dem Laufenden sind! Unsere Logistik-Software hilft Ihnen, den Überblick über Ihre Lagerprozesse zu behalten und bietet Ihnen Analysetools zur Verbesserung Ihrer Prozesse!

Dienstleistungen & Lösungsentwicklung



- Kein Plan, was zu tun ist? Wir helfen Ihnen gerne in allen Bereichen der Lagerplanung, um die bestmögliche Lösung für Sie zu finden! Von der ersten Skizze bis zur Etikettierung Ihres Lagers erwarten Sie eine kompetente Planung, Beratung und hochqualifizierte Mitarbeiter für die Umsetzung Ihrer Projekte!



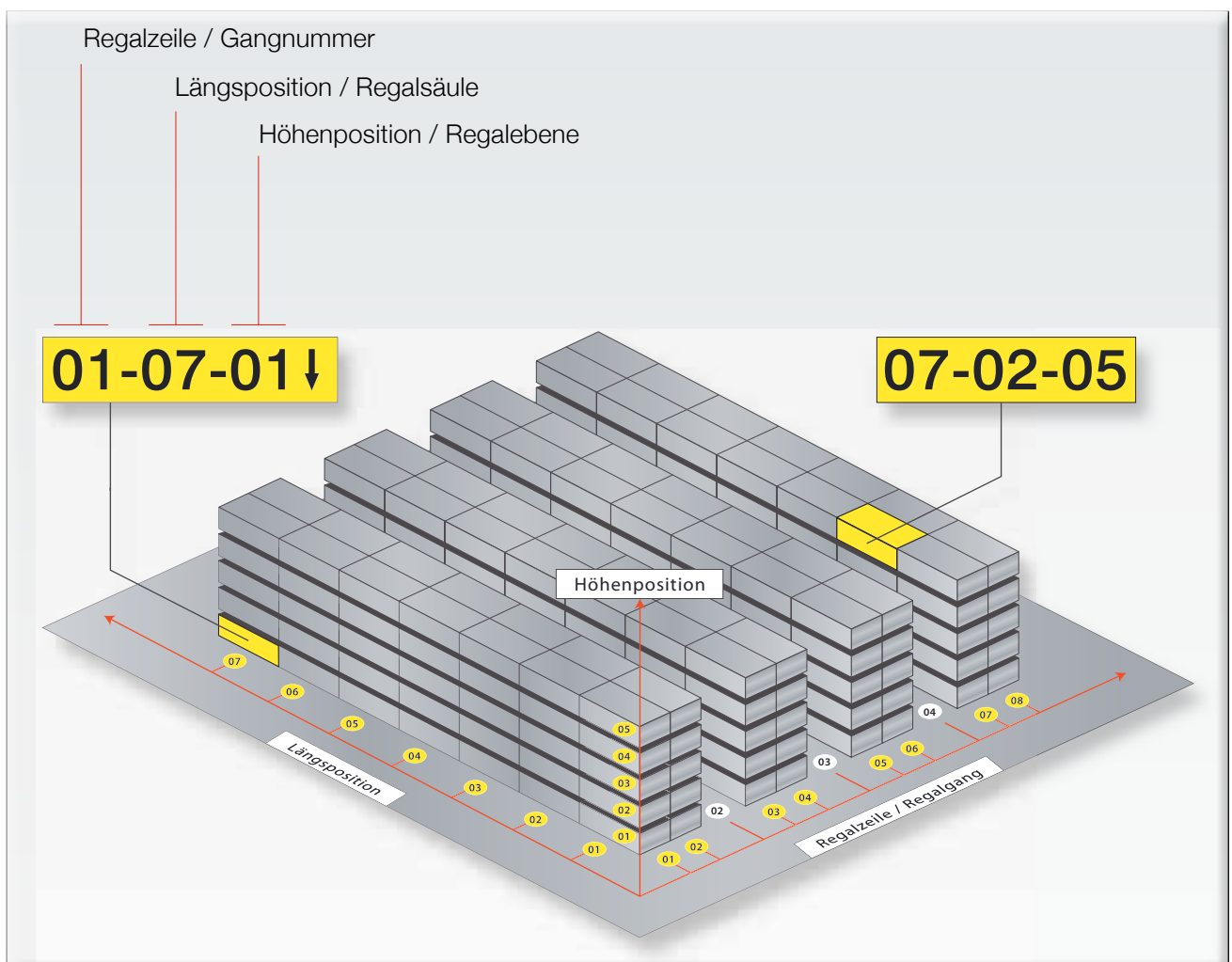
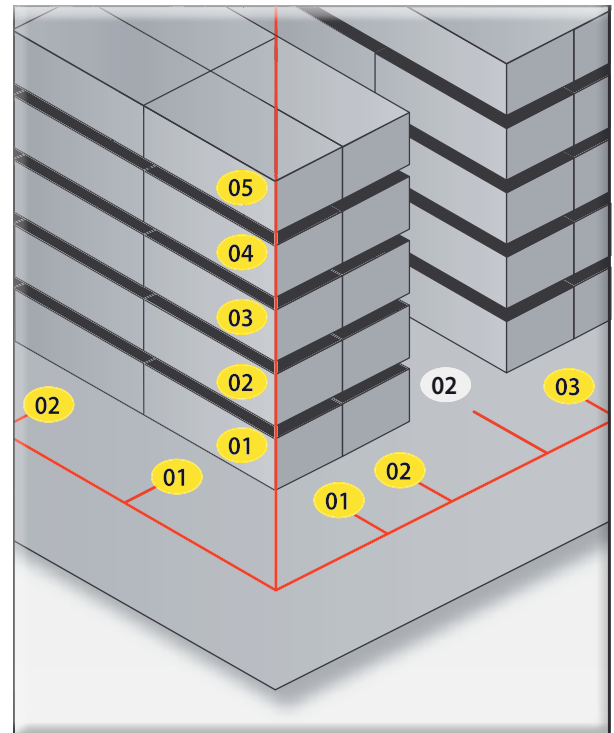
GRUNDLAGEN DER NUMMERIERUNG

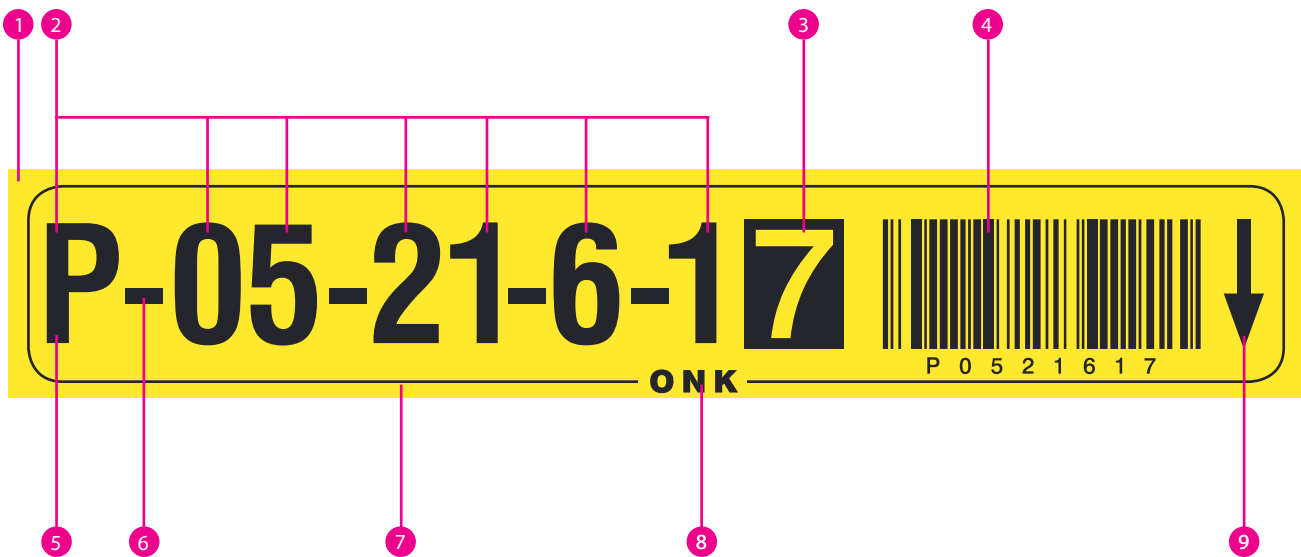
Der Nummernschlüssel bildet das visuelle Leit- und Orientierungssystem für alle Materialbewegungen im Lager. Er ist die Basis für eine auf die Lagerverwaltung abgestimmte, effiziente Organisationsnummerierung.

Die Produktivität der Mitarbeiter wird durch schnelles und sicheres Ein-, Aus- und Umlagern wesentlich erhöht. Kommissionierer und Staplerfahrer werden in kürzester Zeit an den richtigen Stellplatz geführt.

Hierdurch werden die Auftragsdurchlaufzeiten verringert, Suchfahrten reduziert und langsame Zugriffszeiten vermieden. Ihre Logistikprozesse im Lager erfahren eine wesentliche Beschleunigung, und damit tritt eine deutliche Kostensenkung ein.

Auf Wunsch beraten wir Sie bei der Planung und Organisation eines geeigneten Nummernschlüssels für Ihre Logistik.





- | | |
|------------------------------------------------------------------------------------------------------------------------------------------------------------------------------------------------------------------------------------------------------------------|---------------------------------------------------------------------------------------------------------------------------------------------------------------------------|
| <p>1 Etikettenversionen</p> <ul style="list-style-type: none"> ■ Farben: Gelb, Weiß, weitere auf Anfrage ■ Material: Kunststoff, Karton, Metall ■ selbstklebend oder magnethaftend | <p>5 Schrift</p> <ul style="list-style-type: none"> ■ Schwarz, o.A. ■ Schrift schrittweise skalierbar ■ verschiedene Schriftarten |
| <p>2 Positionsangaben</p> <ul style="list-style-type: none"> ■ jeweils ein- oder mehrstellig ■ numerisch oder alphanumerisch | <p>6 Trennzeichen</p> <ul style="list-style-type: none"> ■ mit oder ohne ■ verschiedene |
| <p>3 Prüfziffer</p> <ul style="list-style-type: none"> ■ mit oder ohne ■ invers oder normal | <p>7 Rahmen</p> <ul style="list-style-type: none"> ■ mit oder ohne |
| <p>4 Barcode</p> <ul style="list-style-type: none"> ■ mit oder ohne ■ verschiedene Barcode-Typen ■ verschiedene Positionen auf dem Etikett (links, rechts, oben, unten) ■ mit oder ohne klarschriftliche Angabe | <p>8 Firmenzeichen</p> <ul style="list-style-type: none"> ■ Text oder Grafik |
| | <p>9 Positionspfeil</p> <ul style="list-style-type: none"> ■ mit oder ohne |

FARBIGE ETIKETTEN



ETIKETTEN FÜR KRAGARMREGALE



EINSTECKETIKETT FÜR ETIKETTENHALTER



RETROREFLEKTIERENDES BARCODE-ETIKETT



LAMINIERTES ETIKETT, SELBSTKLEBEND



2D-BARCODE-ETIKETT



BEDRUCKBARE BÖGEN FÜR EINSTECKETIKETTEN



METALLETIKETT, Z.B. FÜR (TRANSPORT-) BEHÄLTER





LAGERSCHILDER & BODENMARKIERUNGEN

Regalzeilenschilder kennzeichnen die "Grundordnung" im Lager. Sie werden gut sichtbar angebracht und schaffen einen klaren Überblick auch in großen Lagern.

Die Schilder sind in unterschiedlichen Farben erhältlich und können mit individuellen Zusätzen versehen werden.

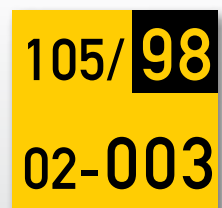
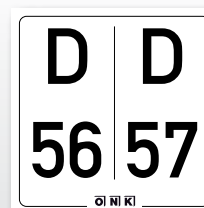
Sowohl Paletten- als auch Fachbodenregale können hiermit minutenschnell und einfach ausgestattet werden.

Zusätzlich oder alternativ zur Regalzeilenkennzeichnung können die Schilder auch Hinweise auf Lagerbereiche oder Wegehinweise enthalten.

GANGSCHILDER FÜR PALETTENREGALE



REGALZEILEN- & BEREICHSSCHILDER



Dock-08-R

↑7.2

Zone 05



Regalzeilen- oder Gangschilder

Größen	200 x 200 / 300 x 300 / 500 x 500 / 1000 x 1000 mm oder flexibel nach Kundenwunsch
Material	Kunststoff, optional Aluminium
Farbe	Weiß, Gelb, Rot, Blau, Dunkelblau, Grün, Grau, Schwarz
Schriftfarbe	Alle Farben

- Stoßfest, lichteht, witterungsbeständig, reflektionsfrei, skalierbare Schriftgrößen für optimale Lesbarkeit, inklusive Montagematerial zur einfachen Anbringung

- Kundenindividuelle Fertigung, z.B. mit Firmenlogo und Sonderformat
- Als Winkel- oder Nasenschild erhältlich
- Als witterungsbeständige Tor- und Rampenschilder für den Außenbereich erhältlich
- Andere Schriften und Farben auf Anfrage

GANGSCHILDER FÜR FACHBODENREGALE





BLOCKLAGERSCHILDER



Blocklagerschilder

Größen	nach Kundenwunsch
Stärke	3,0 mm
Farbe	Weiß, Gelb, Rot, Blau, Dunkelblau, Grün, Grau, Schwarz
Schriftfarbe	Alle Farben

- Stoßfest, lichteht, witterungsbeständig, reflektionsfrei, 2 Bohrlöcher (Ø 5 mm)

- Alternativ zur Beschriftung: Selbstklebende Folienetiketten in beliebiger Ausführung, passgenau zugeschnitten
- Kundenindividuelle Fertigung, z.B. mit Firmenlogo
- Kundenindividuelle Formate möglich
- Schrift und Schilder in weiteren Farben lieferbar

- Bodenmarkierungen und -kennzeichnungen

→ Seite 17-19

- Freihängende **Blocklagerschilder**

- Plakatständer

→ Seite 21

Vorwiegend in Blocklagern mit ständigen Staplerfahrten und hohem Rangieraufkommen werden Bodenmarkierungen stark beansprucht. Das kann zu einem beachtlichen Verschleiß oder regelmäßigen Beschädigungen der Kennzeichnungen führen. Besonders Barcodes wären dann nicht mehr einwandfrei und schnell scanbar.

Hier sind unsere Blocklagerschilder eine hervorragende Alternative oder Zusatzkennzeichnung. Von der Hallendecke abgehängt, schweben sie über den jeweiligen Stellflächen, ohne vom Staplerverkehr beschädigt zu werden.

Mit unserem optional erhältlichen Schienensystem kann die Höhe der Abhängung frei bestimmt werden. Das ermöglicht sowohl eine optimale Scanfähigkeit der Barcodes, als auch eine gute Sichtbarkeit der Schilder bereits von Weitem.



Aufgrund ihres besonderen Profils hängen unsere Blocklagerschilder in einem Winkel von 45 Grad zum Betrachter. So sind sie gut lesbar und leicht von Barcode-Scannern erfassbar. Mit ihren reflektierenden Barcodes können sie auf bis zu 14 m gescannt werden (XLR-Scanner).

Rückansicht Blocklagerschild:
Befestigung an Lochleiste mittels S-Haken

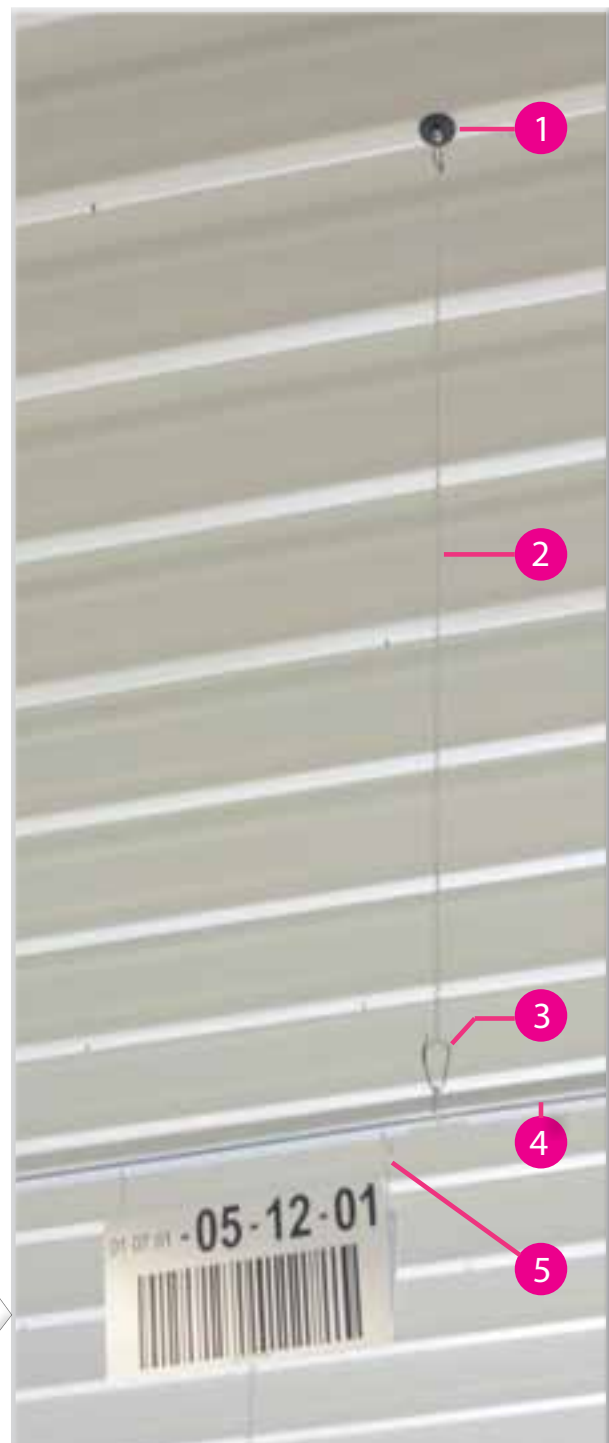


Neodym-Magnet



Beispiel für Befestigung von Blocklagerschildern

- ① Neodym-Magnet
- ② Knotenkette
- ③ Verbinder
- ④ Aluschiene
- ⑤ S-Haken





Bodenmarkierungen aus **PVC-Formstücken** eignen sich hervorragend zur Kennzeichnung von Paletten- und (Block-) Lagerbereichen. Auch Fahr- und Laufwege können mit ihnen schnell und kostengünstig gekennzeichnet werden.

Als einfache Orientierungshilfen sorgen sie für Ordnung im Lager. Für eine **schnelle Barcode-Erfassung** sind sie natürlich auch bedruckt erhältlich.

PVC-Formstücke zur Bodenmarkierung

Formen	Rund / Oval / X-Stück / T-Stück / Eck-Stück / Fuß / Pfeil / Dreieck
Stärke	0,5 mm
Farben	Gelb, Weiß, Rot, Grün, Blau, Orange, Schwarz, Gestreift, Nachleuchtend

- Hart-PVC-Folie, scannertauglich, sofort begehbar, keine Trocknungszeit der Oberfläche

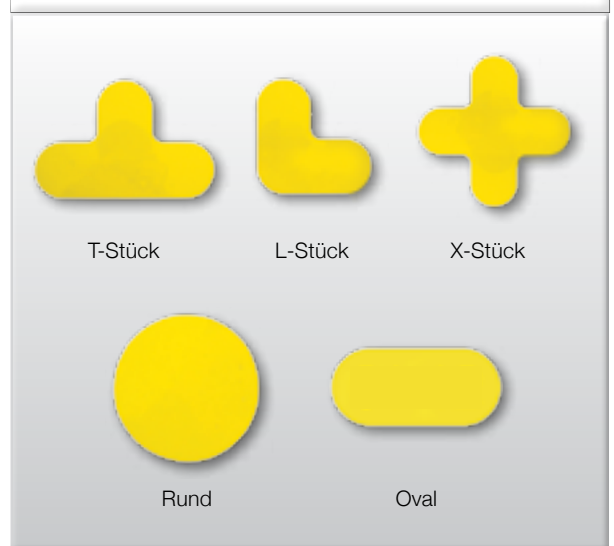
BESCHRIFTETE BODENMARKIERUNGEN

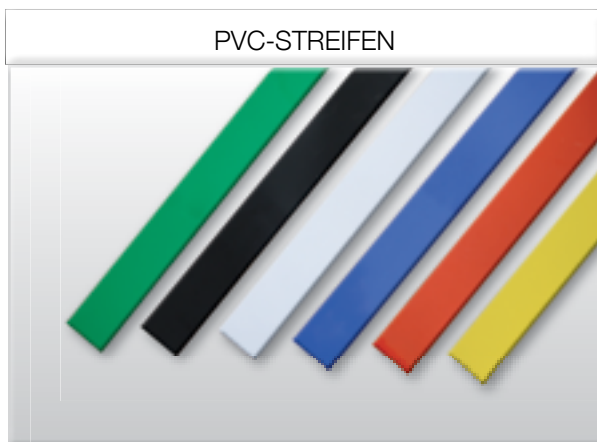


UNBESCHRIFTETE BODENMARKIERUNGEN



PVC-FORMSTÜCKE





Die Vorteile gegenüber farbgestrichenen Bodenmarkierungen sind unter anderem:

- keine Farbtrocknungszeit der Oberfläche, sofort begehbar
- praktisch verschleißfreie Reinigung
- optionale Beschriftung mit
 - Stellplatzkoordinate
 - Barcode
 - Hinweiszeichen
- scannertauglich
- einfacher Austausch bei groben Beschädigungen oder starker Abnutzung
- variabel einsetzbar und skalierbar



Langnachleuchtende Bodenmarkierungspfeile

Farbe langnachleuchtend gemäß (VBG 125/BGV 8A)

- Everglow®, hohe Endhaftung, Anti-Rutsch-Effekt
- Auch als vollflächig nachleuchtende Stücke erhältlich: Weiß, ohne Anti-Rutsch-Effekt

- Weitere Farben erhältlich, nach Vorgabe bedruckt lieferbar (alphanumerisch, Barcode, Hinweiszeichen)





Wir liefern industrielle **Bodenmarkierungsfarben**, die auch im Straßenbau verwendet werden. Die Farben sind sehr widerstandsfähig und sowohl für den Innen- als auch für den Außenbereich geeignet.

Einige Markierungsanwendungen sind:

- Lauf- und Fahrwege
- Paletten- und (Block-) Lagerbereiche
- Stellflächen für Fahrzeuge und Transportmittel
- Haltemarkierungen und Orientierungshilfen

Natürlich können Sie von uns auch alle zur Vorbereitung und zum Auftragen notwendigen Hilfsmittel erhalten:

- Industriereiniger zur professionellen Vorreinigung
- Pinsel und Rollen zum schnellen Auftragen der Farben
- Schlagschnüre, Abklebebänder und Maßbänder für exaktes Arbeiten

Wenn Sie Ihre Bodenmarkierungen zusätzlich beschriften möchten, können Sie Beschriftungsschablonen nutzen.

→ [Seite 45 CAD-Beschriftungsschablonen](#)

Farbgestrichene Bodenmarkierungen

Farben Weiß / Gelb / Rot, weitere auf Anfrage

- Industriefarben für Innen- und Außenbereiche, sehr widerstandsfähig

Komponenten

Industriereiniger, Pinsel, Farbrollen, Klebebänder, Schlagschnüre, Maßbänder, Beschriftungsfolien und andere Komponenten erhalten Sie ebenfalls bei uns. Fragen Sie diese bitte bei uns an.

- Auf Wunsch erbringen wir den kompletten Markierungsservice inklusive dem Aufbringen der farbgestrichenen Linien nach Ihren Vorgaben.
- Gibt es auf Wunsch auch mit Versiegelung gegen Staplerabrieb und starke Verschmutzung





Sicherheitskennzeichnungen sind gesetzlich vorgeschrieben. Sie weisen auf Gefahren hin, zeigen Verhaltensregeln auf und schützen damit präventiv vor Unfällen. Außerdem informieren sie über Sicherheitseinrichtungen und leisten damit einen entscheidenden Beitrag zur Durchführung von Rettungsmaßnahmen.

Unsere Schilder entsprechen den aktuellen rechtlichen Vorschriften.

Sie sind langlebig, qualitativ hochwertig und in vielen Variationen erhältlich, z.B. mit individuellen Kennzeichnungen und Beschriftungen, nachleuchtend oder als Winkelschilder.

Wir bieten Schilder unter anderem für folgende Bereiche:

- Verbots-, Gebots- und Warnschilder
- Betriebskennzeichnung
- Rettungszeichen
- Elektrotechnik, Laser- und Strahlenschutz
- Brandschutz
- Rohrleitungskennzeichnung
- Gefahrstoff- und Gefahrgutkennzeichnung
- Abfall- und Reststofftrennung

- Prüf- und Qualitätskennzeichnung
- Baustellen- und Verkehrskennzeichnung
- Kraftwagen- Container-, Tankanlagen- und Garagenkennzeichnung
- Parkplatzkennzeichnung
- Kennzeichnung von Geschäftsgebäuden und Grundstücken
- Individualanfertigung nach Kundenvorgaben

Tipp

Fordern Sie unverbindlich unseren kostenlosen Sonderkatalog "Sicherheits- und Betriebskennzeichnung" an.

VERBOTS- & GEBOTSSCHILDER

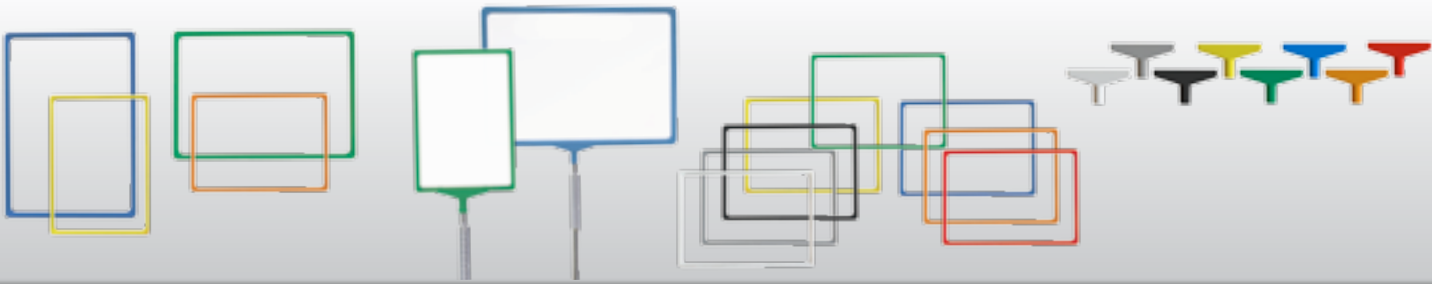


BETRIEBS- & RETTUNGSZEICHEN



WARNSCHILDER





Boden-Plakatständer mit Plakaträhmen

Höhen Standrohr	Kurz: 850 - 1400 mm (ausziehbar) Lang: 1050 - 1900 mm (ausziehbar)
Farben T-Stück	Gelb / Rot / Orange / Grün / Blau / Weiß / Schwarz / Grau
Farben Rahmen	Gelb / Rot / Orange / Grün / Blau / Weiß / Schwarz / Grau
Formate Rahmen	DIN A3 hoch / quer, DIN A4 hoch / quer

- Bestehend aus: 1 schwere, runde Metallfußplatte (Ø 255 mm, grau-pulverbeschichtet), 1 Standrohr (verchromt, Ø 12 mm, mit Kipphalter, ausziehbar), 1 T-Stück, 1 Rahmen

Boden-Plakatständer kennzeichnen hervorragend Lagerflächen, deren Größe, Position oder Lagergüter variabel sind, z.B. für Saisonprodukte. Sie können schnell versetzt und die Beschriftungen im Plakaträhmen einfach ausgetauscht werden.

Sie erhalten die Plakatständer komplett mit Fuß und ausziehbarem Standrohr. Farbe des T-Stücks, des Rahmens sowie Größe des Rohrs und des Rahmens sind frei kombinierbar.

Plakattaschen

Formate	DIN A0 quer, DIN A1/A2/A3/A4/A5/A6/A7 jeweils hoch- und querformatig
Farbe	Transparent

- 0,4 mm PVC, entspiegelt, scannertauglich, mit 2 doppelseitigen Klebestreifen

Die **Plakattaschen** in den Formaten DIN A7 bis A0 sind rückseitig mit zwei Doppel-Klebestreifen versehen und halten an allen glatten Flächen.



Speziell zur Befestigung an Paletten: **Universal Palettenständer** zur Lagergutkennzeichnung oder auch Preisauszeichnung. Das Stahlrohr ist bis auf zwei Meter ausziehbar. Die Lieferung erfolgt im Komplettsatz mit Halter, Rohr und bruchsicherem Kunststoffrahmen im Format DIN A3 oder Din A4, wahlweise hoch- oder querformatig.

Universal Palettenständer mit Plakaträhmen

Höhen Stahlrohr	1050 - 2000 mm (ausziehbar)
Farben Rahmen und Halter	Gelb / Rot / Orange / Grün / Blau / Weiß / Schwarz / Grau / Transparent
Format Rahmen	DIN A3 hoch / quer, DIN A4 hoch / quer

- Bestehend aus: 1 universaler Palettenklemme, 1 Stahlrohr (mit Flügelschraube, ausziehbar), 1 T-Stück, 1 Rahmen





REGALPLATZ- NUMMERIERUNG



Nicht alle Regale sind gleichartig und auch die Anforderungen an die Beschriftungsinhalte sind kundenindividuell. Ebenso gibt es unterschiedliche Einsatzorte und Umgebungsbedingungen.

Unsere Kennzeichnungslösungen sind an die jeweiligen Rahmenbedingungen angepasst. Die Etikettenformate und aufgedruckten Informationen sind variabel gestaltbar. Dabei wird jeweils der zur Verfügung stehende Raum für eine optimale Lesbarkeit der Beschriftungen genutzt.

Die Materialien der Etiketten und der Druckfarben sind so beschaffen, dass eine lange Lebensdauer garantiert ist. Die Etikettenoberfläche und der Aufdruck sind matt entspiegelt. Optional können Sie auch Sonderfolien wählen.

Wenn zusätzlich der Einsatz von Etikettenträgern sinnvoll ist, z.B. für die oberen Regalebenen oder bei spezifischen Auflagenprofilen, bieten wir ein breites Spektrum von Standardlösungen an. Oder wir entwickeln einen auf Ihren Bedarf zugeschnittenen und pragmatischen Umsetzungsvorschlag.

→ [Seite 56 Kundenindividuelle Lösungen](#)

Wir setzen Nummerierungslösungen für alle Regaltypen um, zum Beispiel für:

- Fachbodenregale
- Palettenregale
- Durchlaufregale
- Einfahrregale
- Kragarmregale

SELBSTKLEBENDE REGALPLATZETIKETTEN

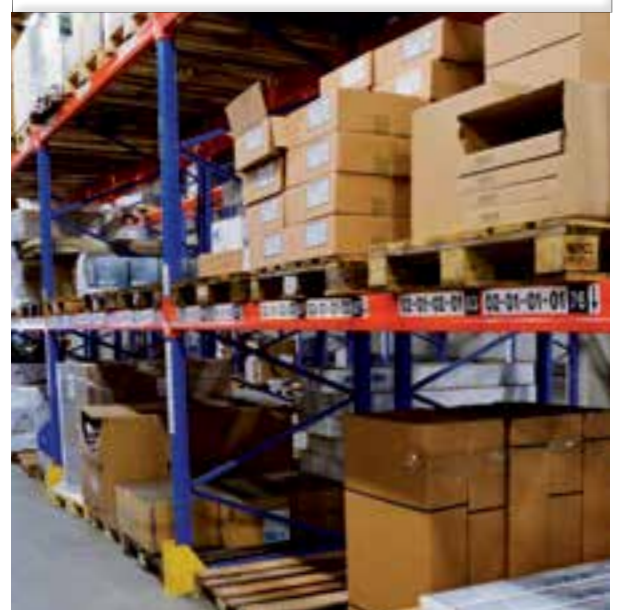


Selbstklebende Regalplatzetiketten

Etikettenhöhen	Frei wählbar
Etikettenbreiten	Frei wählbar
Etikettenfarben	Weiß, Gelb, Rot, Blau, Dunkelblau, Grün, Grau, Schwarz
Schriftfarbe	Alle Farben

- Abriebfester Druck, reflektionsfreie Folie, skalierbare Schriftgrößen für optimale Lesbarkeit

ETIKETTEN FÜR PALETTENREGALE





ETIKETTEN FÜR FACHBODENREGALE



ETIKETTEN FÜR FACHBODENREGALE



Etiketten für Fachbodenregale

Etikettenhöhen	10 - 100 mm, regalspezifisch
Etikettenbreiten	Frei wählbar
Etikettenfarben	Weiß, Gelb, Rot, Blau, Dunkelblau, Grün, Grau, Schwarz
Schriftfarbe	schwarz

- Abriebfester Druck, reflektionsfreie Folie, skalierbare Schriftgrößen für optimale Lesbarkeit

- Mit Barcode (Barcode-Typ wählbar)
- Mit Prüfziffer (Algorithmus wählbar)
- Mit Richtungspfeil
- Mit Anfahrhilfe für Flurförderzeuge
- Weitere Farben möglich

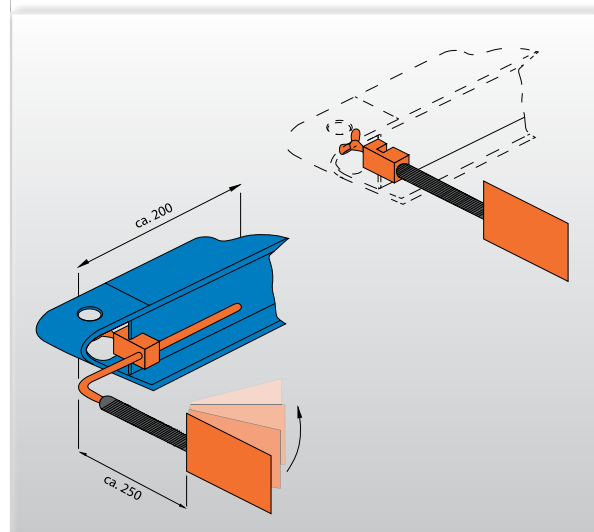




ETIKETTEN FÜR KRAGARMREGALE



BEFESTIGUNG AN KRAGARMREGALEN



Die kundengerechte Etikettierung von Kragarmregalen ist immer eine besondere Herausforderung. Häufig sind zwei Hürden zu überwinden:

- Platzierung der Etiketten

Dort, wo Etiketten nicht gut sichtbar direkt am Regal angebracht werden können, ergänzen wir durch regalspezifische Etikettenträger. Sollte für Ihre Regalvariante noch kein System existieren, entwickeln wir auf Wunsch eine Lösung, die Ihrem Bedarf entspricht.

- Regalplatznummerierung

Besonders bei Zuschnittwaren (Stangen, Rohre, Platten, u.Ä.) fällt die eindeutige Zuordnung von Lagergütern und Lagerplätzen gelegentlich schwer. Auf Basis unserer Erfahrungen entwickeln wir für Sie eine praktikable, raumoptimierte Nummerierungslösung.





MAN-DOWN-ETIKETTEN FÜR REGALAUFLAGEN



Bei optimaler Nutzung von Lagerraum ergeben sich zwangsläufig beträchtliche Regalhöhen. Auch für die **oberen und schwierigen Regalbereiche** bieten wir Tools, die das Ablesen und Scannen der Regalplätze erheblich erleichtern.

Man-Down-Etiketten bilden die Stellplätze ab der vom Kommissionierer nicht mehr scanbaren Höhenpositionen ab. Das Scannen des Stellplatzes erfolgt einfach und sicher in der für den Kommissionierer optimalen Höhe.

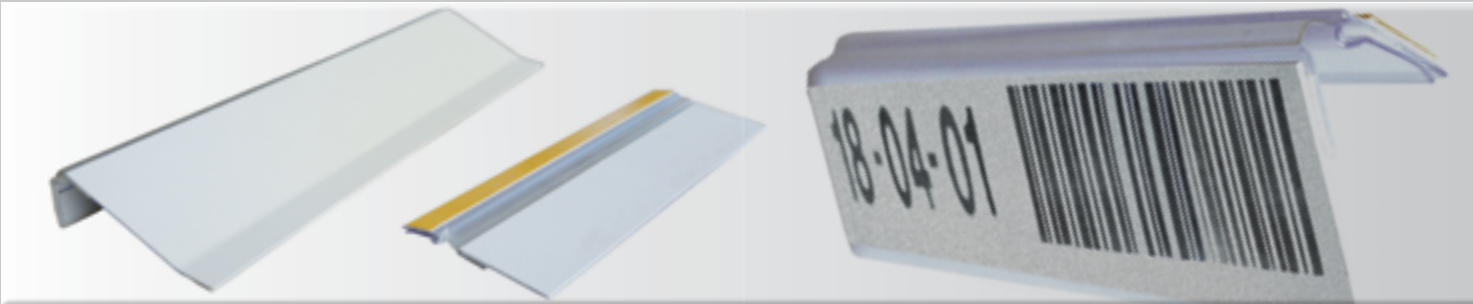
Sie können vertikal oder horizontal ausgerichtet angebracht werden. Somit lassen sie sich sowohl an den Regalständern, als auch auf den Regalauflagen anbringen.

Man-Down-Etiketten

Vertikales oder horizontales Format, mit Richtungspfeil, Ebenennummern, Barcode (Typ frei wählbar) und Regalplatznummer in Klarschrift

MAN-DOWN-ETIKETTEN FÜR REGALSTÄNDER





Flexible Winkelträger stellen nicht nur das Etikett aus dem Auflagenprofil heraus, sie neigen das Etikett auch nach unten. So sind auch die Regalpositionen der oberen Ebenen leicht identifizierbar. Alternativ können retroreflektierende Etiketten mit Barcode oder Standard-Etiketten, kombiniert mit Man-Down-Etiketten, eingesetzt werden. Die Träger sind rückseitig mit Klebestreifen versehen.

Winkelträger für Etiketten	
Trägerbreiten	30 - 500 mm
Trägerfarbe	Weiß
<ul style="list-style-type: none"> ■ Etikettenträger mit extra stark haftenden Klebestreifen zum schnellen und einfachen Anbringen ■ Für Etikettenhöhen von 10 - 100 mm 	

REFLEKTIERENDE BARCODE-ETIKETTEN



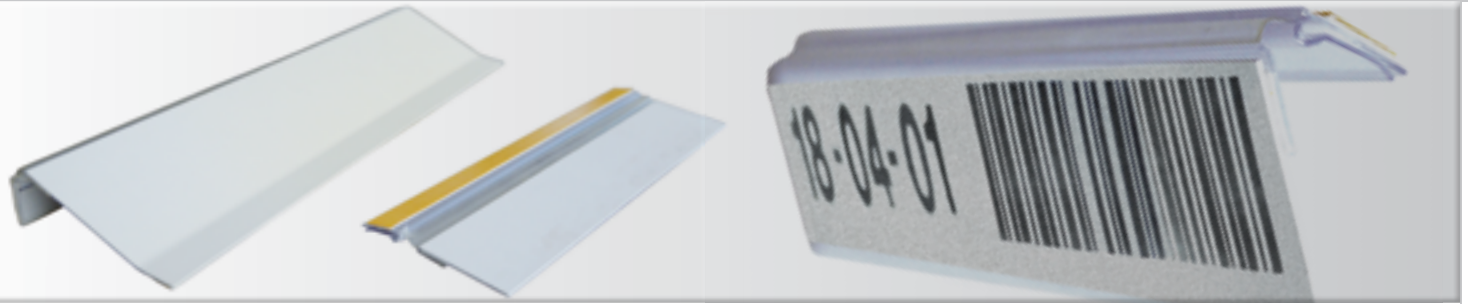
Reflektierende Barcode-Etiketten sind mit einer speziellen Oberfläche ausgestattet, die das Lichtsignal des Scanners verstärkt zurückgibt. So können die Barcodes auch aus schwierigen Bereichen und großen Entfernungen erfolgreich und schnell erfasst werden.

Reflektierende Barcode-Etiketten

Sonderfolie zur verstärkten Reflexion des Scannerstrahls, Barcode-Typ wählbar, Größen anwendungsspezifisch, Farbe: Grau

DATA MATRIX BARCODE / 2D BARCODE





FLEXIBLE WINKELTRÄGER



Winkelträger „neigen“ das Etikett nach unten. So sind auch Regalpositionen über 3 Meter Höhe leicht identifizierbar. Alternativ können retroreflektierende Etiketten mit Barcode oder Standard-Etiketten kombiniert mit Man-Down-Etiketten eingesetzt werden. → [Seite 26 Man-Down-Etiketten](#)

Die Träger sind rückseitig mit zwei Klebestreifen versehen.





ETIKETTEN FÜR TIEFKÜHLBEREICHE



In **Tiefkühlagern** herrschen auch für Etiketten extreme Bedingungen. Nicht selten existieren hier Temperaturen von permanent unter -30°C . Das stellt auch entsprechende Anforderungen an Etikettenbefestigungen.

Ein direktes Anbringen von selbstklebenden Etiketten ist bei diesen Minusgraden ungeeignet. Das Klebemittel der Etikettenfolie kann bei solchen Temperaturen nicht ausreichend durchhärten und erzielt somit keine zufriedenstellende Bindung zum Untergrund. Die Etiketten haften nur unzureichend oder gar nicht.

Daher empfehlen wir für Tiefkühlbereiche eine magnethaftende Etikettierungslösung.

Unsere Magnetlösungen halten auch bei diesen Temperaturen ausgezeichnet und vertragen sogar Frostbildung.

Die Magnetetiketten werden von uns fertig konfektioniert geliefert und müssen vom Kunden nur noch "angeheftet" werden.

Wir verwenden ausschließlich besonders zuverlässige Verarbeitungen und Materialien:

- Passgenauer Zuschnitt der Magnetstreifen
- Vollständiges Durchhärten des Folienklebers auf den Magnetstreifen
- Dauermagnetisches Material: Erhält permanent die volle Magnetkraft - auch bei tiefsten Temperaturen
- Dicke Magnetstreifen: Kein Verbiegen bei Temperaturschwankungen und maximale Haftung durch stets vollflächigen Kontakt





Möchten Sie Regalplätze variabel kennzeichnen? Dann empfehlen wir magnethaftende Etiketten. Sie sind sekundschnell und rückstandsfrei austauschbar.

Sie eignen sich besonders für die Bereiche, in denen schnell und unkompliziert eine Reorganisation der Artikel- oder Stellplatznummerierung realisiert werden soll.

Aber auch auf problematischen Untergründen, auf denen Klebeetiketten nicht haften würden, sind magnetische Etiketten die erste Wahl. Die Magnete halten auf allen eisenhaltigen Untergründen und besitzen eine sehr hohe Lebensdauer.

In sehr kalten Umgebungen binden Kleber häufig nicht ausreichend ab und erreichen somit keine gute Haftung. Daher empfehlen wir auch für Tiefkühlbereiche den Einsatz von magnethaftenden Lösungen.

Die passgenau angebrachte Etikettenfolie kann bei Bedarf mühelos überklebt werden, z.B. für neu zu listende Artikel.

Die Etiketten sind einseitig streifenmagnetisiert oder mit anisotropen Magneten versehen.

Eine stabile Alternative sind passgenau zugeschnittene, magnethaftende Etikettenhalter.
→ [Seite 39 Etikettenhalter](#)

Tipp

Magnethaftende Etiketten eignen sich auch hervorragend für problematische Untergründe, wie z.B. grob verzinkte, rostige oder stark verschmutzte Flächen.

MAGNETHAFTENDE REGALPLATZETIKETTEN

Magnethaftende Regalplatzetiketten (Standard)

Magnetstärken	0,5 - 3,0 mm
Etikettenhöhen	10 - 100 mm, regalspezifisch
Etikettenbreiten	Frei wählbar
Etikettenfarben	Weiß, Gelb, Rot, Blau, Dunkelblau, Grün, Grau, Schwarz
Schriftfarbe	Weiß, Gelb, Rot, Blau, Dunkelblau, Grün, Grau, Schwarz

- Abriebfester Druck, reflektionsfreie Folie, skalierbare Schriftgrößen für optimale Lesbarkeit

- Mit Barcode (Barcode-Typ wählbar)
- Mit Prüfziffer (Algorithmus wählbar)
- Mit Richtungspfeil
- Fertig konfektioniert als magnethaftende Etiketten
- Sonderfolien: retroreflektierend / hitzebeständig / tiefkühlgeeignet
- Weitere Etikettenhöhen und Farben möglich



1. Hinweis:

Barcodemaße, Anzahl der zu codierenden Zeichen, eingesetzte Scanner und Scanentfernung stehen im unmittelbaren Zusammenhang. Bitte entnehmen Sie die entsprechenden Angaben den Handbüchern der bei Ihnen eingesetzten Scanner. Dort, wo Sie keine Angaben machen können, lassen Sie die entsprechenden Felder bitte leer. Wir setzen hier dann unter Berücksichtigung des Gesamtetiketts Standardwerte an.

2. Barcodesymbolik: (Zutreffendes bitte ankreuzen)

- 2/5 interleaved Code 39 Code 128 EAN 128
 EAN 8 EAN 13 Datamatrix PDF 417 Andere: _____

3. Barcodespezifikationen:

Barcodehöhe: _____ mm Modulbreite: _____ mm Barcodebreite: _____ mm Ratio: 1: __
 Soll der Inhalt unterhalb des Barcodes klarschriftlich dargestellt werden? Ja Nein

Barcodeinhalt: Wichtig: Hier bitte ein Beispiel mit allen im Barcode zu verschlüsselnden Zeichen angeben, inkl. Sonderzeichen, z. B. Bindestrichen)

4. Prüfziffer:

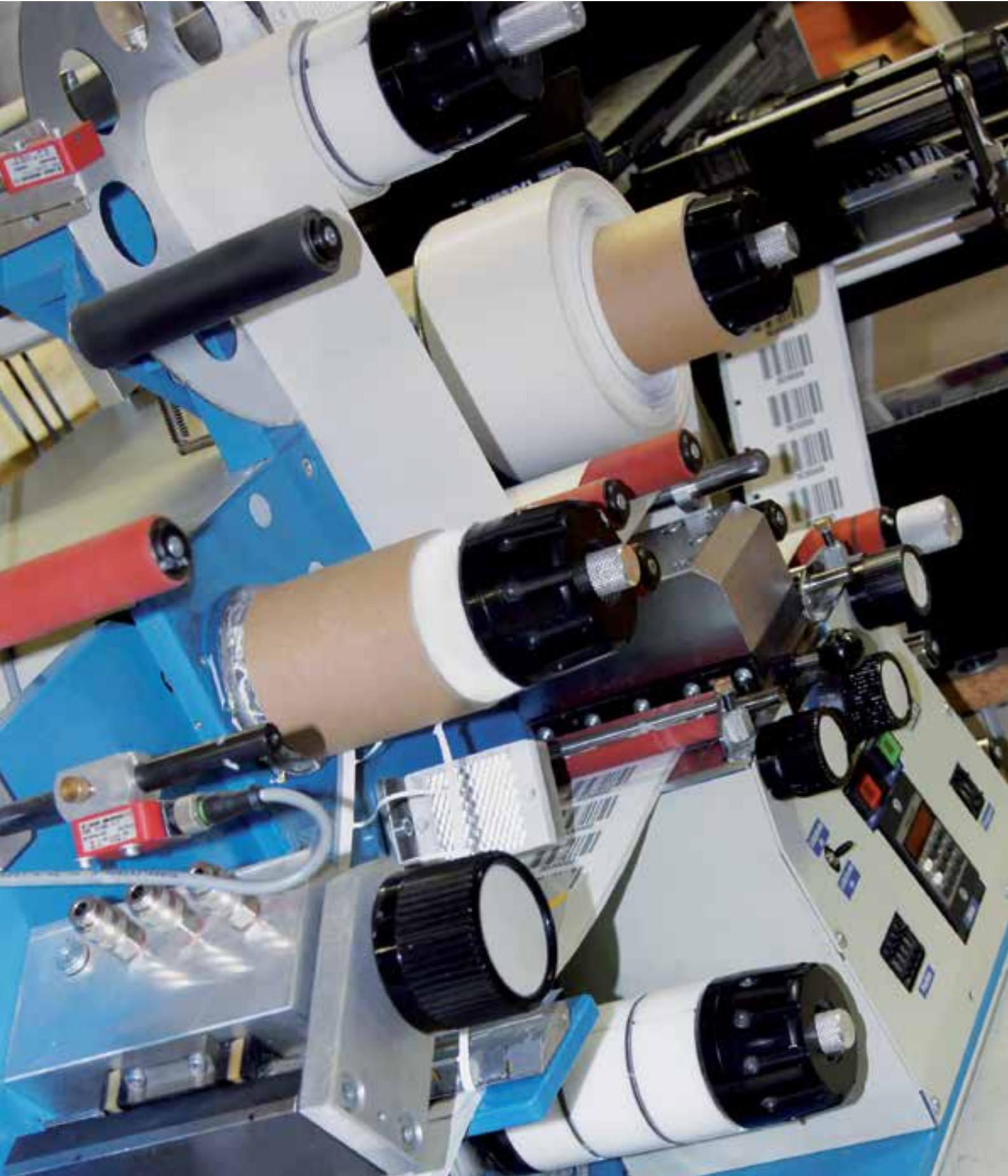
Soll im Barcode zusätzlich eine Prüfziffer verschlüsselt werden? Ja Nein
 Soll die Prüfziffer klarschriftlich dargestellt werden? Ja Nein
 Nach welchem Prüfzifferalgorithmus soll die Prüfziffer errechnet werden? _____

5. Scantechnik: Welche Scantechnik setzen Sie ein? (Zutreffendes bitte ankreuzen)

- Long Range-Scanner Extended Range-Scanner MDE PDT VRC
 Aus welcher Entfernung soll der Barcode gelesen werden? ca. _____ Meter

6. Etikettenaufmachung:

- Einzeletikett auf Rolle vorgestanz¹ Ieporellogefalzt¹ ¹mengen- und formatabhängig



SPEZIALETIKETTEN



Metalletiketten sind geschaffen für dauerhafte Einsätze in extremen Umgebungsbedingungen.

Ihre Beschaffenheit garantiert einen einzigartigen Schutz des Aufdrucks gegen mechanische, chemische und thermische Beanspruchungen. Die Etiketten können auf Behälter, Transportmittel und auch direkt auf Güter geklebt, geschraubt oder genietet werden.

Die Aluminium-Eloxal-Etiketten werden im Fotosatzverfahren hergestellt, indem eine Aluminiumplatte belichtet und mit einer Eloxal-Oberfläche versiegelt wird. Diese Oberflächenversiegelung hat die Härte eines Saphirs - nur Diamanten sind härter.

Temperaturen von **-50°C bis +540°C** können dem Barcode nichts anhaben. Smog, Salzlufte, ätzende Dünste und Säurebäder lassen ihn weder verblasen noch abblättern. Auch mechanische Einwirkungen machen ihm nichts aus. Kratzer haben keine Chance. Das Etikett ist korrosionsfrei und unzerbrechlich.

Alternativ: Metalletiketten mit ausgelaserten Barcodes und Klartexten.

Wir beraten Sie gerne bei der Wahl des geeigneten

Etikettentyps passend zum individuellen Einsatzzweck.

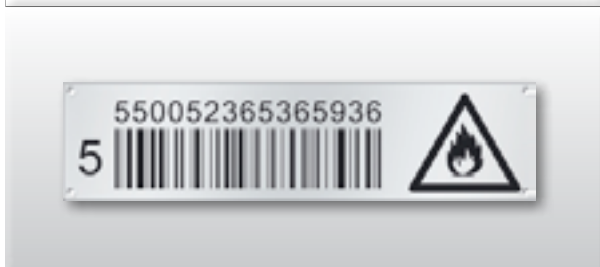
Metalletiketten

Größen	Bis 600 x 1000 mm
Stärken	0,075 - 3,2 mm
Schriftfarben	Schwarz

- Temperatur-, säure-, witterungs-, (salz)wasser-, NaCl-resistent, korrosionsfrei und extrem belastbar

- Mit Bohrmarkierung
- Mit 2- oder 4-Loch-Bohrung
- Mit Klebeschicht rückseitig, extra stark klebend
- Weitere Schriftfarben sowie Grafikdruck auf Anfrage

METALLETIKETTEN





Durch **Laminieren** erhalten Etiketten eine sehr strapazierfähige Oberfläche und sind einsetzbar als:

Regalplatznummerierung:

In der Arbeitsroutine können bei Lagerbewegungen Missgeschicke und Unachtsamkeiten vorkommen, die Ihre Barcode-Etiketten beschädigen. Sichern Sie Ihre Etiketten in besonderen "Gefahrenbereichen".

Kennzeichnung von (Transport-) Behältern:

Dauerhafter Etikettenschutz vor Witterungseinflüssen, vielen Chemikalien sowie vor mechanischen Belastungen beim Transport und bei der Lagerung.

Laminierungen schützen die Etiketten vollflächig. Aufgrund ihrer Transparenz bleibt die Scannerlesbarkeit der Barcodes erhalten.

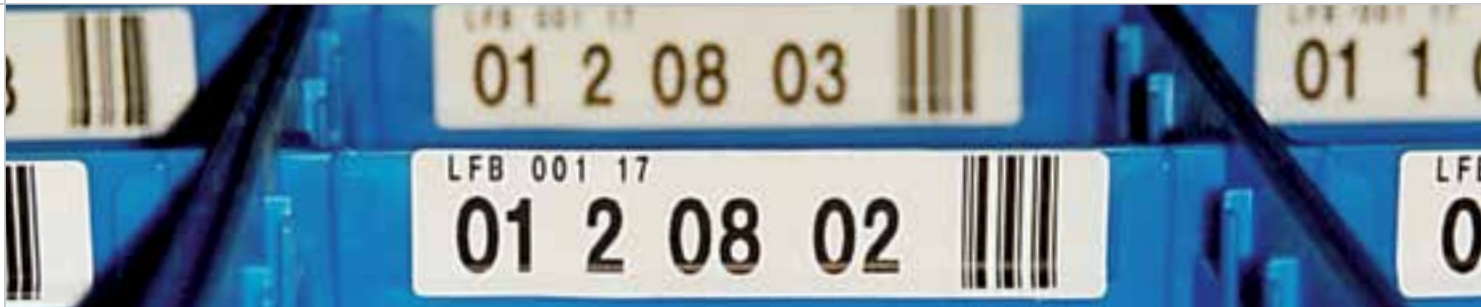


Laminierte Etiketten

Etikettenhöhen	10 - 100 mm
Etikettenbreiten	Frei wählbar
Etikettenfarben	Weiß, Gelb, Rot, Blau, Dunkelblau, Grün, Grau, Schwarz
Schriftfarben	Weiß, Gelb, Rot, Blau, Dunkelblau, Grün, Grau, Schwarz

- Reflektionsfreie, scannertaugliche Folie





LAMINIERTE ETIKETTEN



LAMINIERTE ETIKETTEN





Die RFID-Technologie verbessert die EDV-gestützte Warenwirtschaft und Materialflusssteuerung. Sie ergänzt oder ersetzt Barcode-gestützte Systeme überall da, wo eine ausschließlich visuelle Lager- und Logistikorganisation nicht hinreichend ist. Die bessere Rückverfolgbarkeit der Waren und eine erweiterte Inventurunterstützung sind zusätzliche Vorteile.

Wir informieren über effektive Verfahren und liefern herstellerübergreifend die für die jeweiligen Logistikanwendungen geeigneten Produkte und Komponenten.

Anwendungsvorteile der RFID-Technologie sind unter anderem:

- berührungsfreies Lesen und Schreiben ohne Sichtkontakt
- Anbringen auch innerhalb von Behältnissen
- Mehrfachbeschreibung z.B. für variable Statusinformationen
- Elektronische Artikelsicherung (EAS)
- gleichzeitiges Lesen mehrerer Transponder (Bulk-Erfassung)
- fast 100% Erstleserate
- einfache Integration in bestehende Barcode-gestützte Systeme

RFID-Transponder / RFID-Tags

Wir liefern passive und aktive Transponder in allen aktuellen Versionen, Speichergrößen und in allen verfügbaren Bauarten, Reichweiten und Frequenzbereichen.

Bitte fragen Sie unsere aktuellen Produktangebote an.

Transponder / Tags bestehen im Wesentlichen aus Antenne, Mikrochip (= Datenspeicher) und Trägermaterial. Sie sind in vielen technischen Varianten, Größen und Bauformen erhältlich. Je nach Ausführung sind sie wasserdicht, säurebeständig, mechanisch stark belastbar und arbeiten bei Temperaturen von -45 °C bis +100 °C.

Die Bulk-Erfassung von Transpondern ist möglich. Das gleichzeitige, berührungs- und sichtfreie Auslesen mehrerer Transponder geschieht in so genannten Gates.

TRANSPONDER-GATE





SMART-LABELS



Als Smart-Labels (= RFID-Label) bezeichnet man die Kombination von Transponder und (Barcode-) Etikett. Sowohl Papier- als auch Folienetiketten können hierfür verwendet werden.

Smart-Labels werden eingesetzt für die Kennzeichnung von:

- Waren, Verpackungen und Behältern,
- Transportbehältern und Ladehilfsmitteln,
- Packstücken, Versandeinheiten und Versandetiketten.

Die Informationen auf dem Transponder werden von entsprechenden stationären oder mobilen RFID-Readern gelesen und so unmittelbar zur Bestandsführung oder Prozesssteuerung in das Lagerverwaltungs-, Warenwirtschafts- bzw. ERP-System übernommen. Wahlweise können die Etiketten, wenn sie zusätzlich mit Barcodes ausgestattet sind, mit Barcode-Scannern gelesen werden.

Auf den Transpondern sind alle benötigten Informationen gespeichert. Diese können identisch, erweitert oder unabhängig von den in den Barcodes verschlüsselten Daten sein.

In Erweiterung zu Barcodes und einfachen beschreibbaren Transpondern sind die Daten von mehrfach beschreibbaren Transpondern veränderbar. Sie können Prozesssteuerungsdaten, Bearbeitungsstände, Haltbarkeitsangaben, Füllstände und andere variable Informationen enthalten.

Wir bieten eine große Auswahl an Standard-Etiketten können jedoch auch individuell für Sie konfigurieren.

Selbstverständlich codieren wir Ihnen auf Wunsch die Transponder im Etikett und bedrucken die Etiketten, um die auf dem Transponder gespeicherten Informationen sichtbar zu machen, oder um zusätzlich einen Barcode aufzubringen.

RFID Smart-Labels

Maße	55 x 55 / 105 x 55 / 165 x 100 / 100 x 20 mm
Farben	Weiß, Gelb, Rot, Blau, Dunkelblau, Grün, Grau, Schwarz
Sonstiges	Auch als Blanko-Etiketten auf Rolle

- Wir liefern Smart-Labels mit passiven und aktiven Transpondern mit allen aktuellen Chip-Versionen, Speichergrößen und in allen verfügbaren Frequenzbereichen. Die Etiketten bestehen aus selbstklebender Papier- oder Polyesterfolie.

- Individuelle Etikettenformate
- Fortlaufende Nummerierung oder nach Algorithmus
- Mehrfarbiger Druck



MANUELLE
BESCHRIFTUNGSSYSTEME



Sie möchten eine flexible Lösung, bei der die Kennzeichnung der Lagerorte mit Ihren Anforderungen wächst und nach Bedarf geändert werden kann?

Nutzen Sie **Etikettenhalter** für Einzel-etiketten für ganze Regalbreiten. Die Bestückung der Schienen mit Etiketten ist denkbar einfach, nachträgliches Versetzen und Austauschen ebenso. Die Scanner-Lesbarkeit der Barcodes bleibt erhalten.

Etikettenhalter sind praktisch, wenn die Beschriftungen variabel sein sollen, z.B. bei selbst gedruckten Etiketten. Sie sind bei allen Regaltypen einsetzbar, bestehen aus schlagfestem Hart-PVC und sind wahlweise mit magnetischem oder selbstklebendem Rücken ausgestattet.

Etikettenhalter gibt es in **selbstklebender und magnetischer** Ausführung.

Auf Wunsch schneiden wir die Schienen entsprechend Ihrer Regal- oder Etikettenbreiten individuell zu. Passend für jedes Regal: 14 verschiedene Höhen von 18 bis 109 mm.

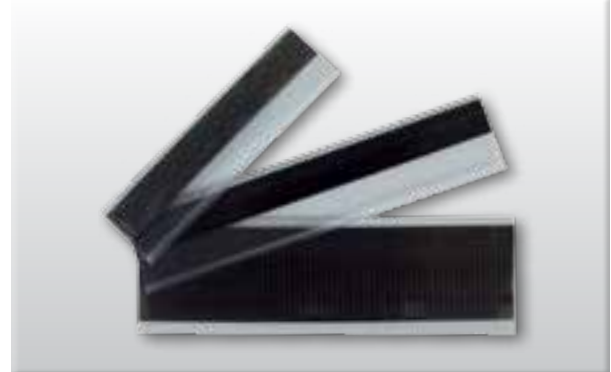
Entsprechende Einstecketiketten: → [Seite 51 Einstecketiketten](#)

Tipp

Etikettenhalter sind ebenso zur Kennzeichnung von Transportmitteln und Behältern geeignet.



MAGNETISCHE ETIKETTENHALTER



Etikettenhalter

Einsteckhöhen	15 - 105 mm
Gesamthöhen	jeweils zzgl. 3 mm
Länge Etikettenhalter	Wahlweise bis 3000 mm lieferbar
Farben	Weiß / Transparent, weitere auf Anfrage

- Scannertauglich, schlagfestes Hart-PVC, Staubschutzkante, wahlweise selbstklebend oder magnetisch



MAGNETISCHE BESCHRIFTUNGSBÄNDER



Magnetische Beschriftungsbänder eignen sich besonders für handschriftliche Kennzeichnungen.

Sie sind flexibel und haben den Vorteil, dass sie rückstandsfrei zu lösen sind und damit dauerhaft wiederverwendet werden können.

Zur Beschriftung empfehlen wir handelsübliche Faserstifte. Die Oberfläche kann aber auch mit anderen Stiften, z.B. Kugelschreibern und Bleistiften beschrieben, mit Etiketten beklebt und sogar im Siebdruckverfahren bedruckt werden.

Der individuelle Zuschnitt lässt sich mit einer Schere oder einem Messer ausführen

Magnetische Beschriftungsbänder

Magnetstärken	0,5 - 1,0 mm
Längen	10 m / Rolle
Höhen	10 / 20 / 30 / 40 / 50 / 60 / 80 / 100 mm weitere auf Anfrage
Farbe	Weiß / Gelb / Rot / Grün / Blau / a. A.

- Dauermagnetische Haftung auf allen eisenhaltigen Flächen, einseitig, streifenförmig in Längsrichtung magnetisiert

MAGNETISCHE ETIKETTEN (UNBESCHRIFTET)



Magnetische Etiketten

Magnetstärken	0,5 - 1,0 mm
Längen	individuell
Höhen	10 / 20 / 30 / 40 / 50 / 60 / 80 / 100 mm weitere auf Anfrage
Farbe	Weiß / Gelb / Rot / Grün / Blau / a. A.

ROHMAGNETE

Hierbei handelt es sich um flexible Dauermagnetbänder mit sehr hohen Barium-Ferrit- und/oder Strontium-Ferrit-Anteilen. Sie können die Magnete als Rollenware oder Zuschnitte erhalten. Die Einsatzmöglichkeiten für Lager und Organisation sind vielfältig.

Rohmagnete

Magnetstärken	0,5 - 3,0 mm
Längen	Rollenware oder individuell
Höhen	10 / 20 / 30 / 40 / 50 mm, weitere a. A.
Farbe	Braun



Magnetische C-Profile sind eine bewährte Lösung zur flexiblen und mobilen Kennzeichnung und Beschriftung. Sie haften beliebig oft auf allen eisenhaltigen Untergründen.

Regalfronten, (Transport-) Boxen, Schränke, Maschinen, Werkzeugbänke sind nur einige Beispiele.

Die C-Profile sind biegsam und können daher auch auf leicht gebogenen Untergründen angebracht werden. Für diese Profile erhalten sie passende Etikettenstreifen (bei Zuschnitten inklusive) oder perforierte DIN A4-Bögen in Kartonstärke, die mit einem geeigneten Drucker oder von Hand mit jedem Stift beschrieben werden können.

Die beschrifteten Etiketten werden einfach in das C-Profil eingeschoben und sind daher schnell und rückstandslos austauschbar. Zum Schutz gegen Staub, Spritzer und andere Verschmutzungen können die Profile zusätzlich mit einem transparenten PVC-Streifen ausgerüstet werden (bei Zuschnitten inklusive).

Magnetische C-Profile als Zuschnitt

Längen	0,5 - 3,0 mm
Höhen	60-70 mm / Rollenware
Schriftfarbe	schwarz

- Dauermagnetische Haftung auf allen eisenhaltigen Flächen

MAGNETISCHE C-PROFILE



Tipp

Perforierte Einstecketiketten auf DIN A4-Bögen zum Selbstbedrucken im Laser- oder Tintenstrahldrucker.

Tipp

Wir übernehmen den Druck Ihrer Einstecketiketten. Wenden Sie sich an uns.



SELBSTKLEBENDE ZIFFERN & BUCHSTABEN

1234567890

ABCDEFGHIJKLMN OPQRSTUVWXYZ



Wann immer Sie etwas schnell, sauber und haltbar beschriften, nummerieren oder namentlich benennen möchten, können Sie unsere **selbstklebenden Ziffern und Buchstaben** verwenden.

Der Spind von Herrn MEYER, der Stapler Nr. 10, die Transportwagen Ihrer Abteilung LAGER 1/15 oder die PC-Terminals T1 bis T6 sind nur einige Beispiele.

Ziffern und Buchstaben sind in unterschiedlichen Größen und Farben erhältlich. Auf Wunsch erstellen wir für Sie auch Sonderzeichen wie z.B. Richtungspfeile und Trennzeichen. Darüber hinaus sind individuelle Sonderformate möglich.

Die Folien eignen sich auch sehr gut zur nachträglichen Ergänzung oder schnellen Reparatur beschädigter Etiketten.

ANBRINGUNG AUF TRAVERSE



Alphanumerische Beschriftungsfolien

Schrifthöhen	15 / 50 / 70 mm, weitere auf Anfrage
Etikettenhöhen	20 / 58 / 90 mm, weitere auf Anfrage
Etikettenfarben	Gelb / Weiß, weitere auf Anfrage
Schriftfarbe	Schwarz, weitere auf Anfrage
VE Ziffern	Ziffern 0 - 9
15 mm	550 Etiketten, 66x [1-5] und 44x [6-9]
50 mm	250 Etiketten, 30x [1-5] und 20x [6-9]
70 mm	200 Etiketten, 24x [1-5] und 16x [6-9]
VE Buchstaben	Vollständiges Alphabet
15 mm	572 Etiketten mit 22x [A-Z]
50 mm	208 Etiketten mit 8x [A-Z]
70 mm	208 Etiketten mit 8x [A-Z]

- Ziffern und Buchstaben aus matter, reflektionsarmer Kunststoffolie, freigestellt als Einzeletikett auf Trägerpapier



Vor der Montage selbstklebender Etiketten bitte unbedingt beachten!

Um die optimale Haftkraft der selbstklebenden Etiketten zu erreichen, müssen folgende Voraussetzungen vorliegen:

Kein Staub - Kein Fett - Kein Öl - Keine Feuchtigkeit

Die Klebefläche muss trocken, sauber und frei von fett- und ölhaltigen Stoffen sein! Es empfiehlt sich, die zu beklebende Fläche mit einem flüssigen Reinigungsmittel zu reinigen und anschließend mit einem sauberen Tuch trocken zu wischen.

Hinweis: Nach der Reinigung mit einem Flüssigreiniger entsteht ein hauchdünner Feuchtigkeitsfilm. Auf diesem Feuchtigkeitsfilm darf das Etikett nicht aufgeklebt werden. Warten Sie, bis die zu beklebende Fläche abgetrocknet ist.

Die Umgebungstemperatur

Die Umgebungstemperatur beim Aufkleben der Etiketten sollte +10° C nicht unterschreiten. Je niedriger die Umgebungstemperatur ist, desto länger muss der Klebstoff abbinden. Metallgegenstände haben meist eine geringere Eigentemperatur, als die Umgebungstemperatur. Ist diese geringer als +10° C sollte vor dem Aufkleben unbedingt ein Klebetest auf der Metallfläche durchgeführt werden.

Hinweis: Ein Feuchtigkeitsfilm bildet sich auch bei Temperaturschwankungen und auf Gegenständen, die vom Kalten ins Warme gebracht werden. Auch hier gilt: Warten Sie, bis sich der Feuchtigkeitsfilm verflüchtigt hat und der zu beklebende Gegenstand trocken ist. Kontrollieren Sie dann das Ergebnis.

Das Aufbringen

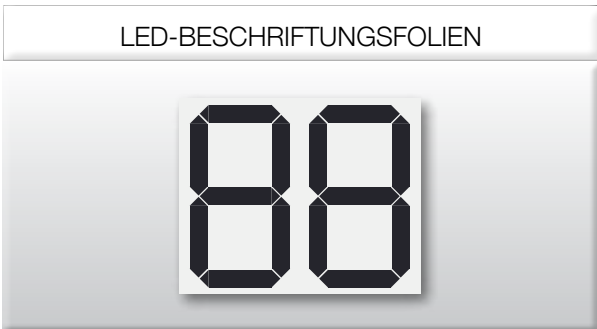
Um Lufteinschlüsse oder Verwerfungen zu vermeiden, in denen sich Staub, Schmutz und Feuchtigkeit sammeln können, müssen die selbstklebenden Etiketten bei der Montage immer gleichmäßig und vollflächig auf den zu beklebenden Untergrund fest angedrückt werden (Druckkraft = 15 g/cm²). **Dies gilt vor allem für die Etikettenecken und -ränder.**

Hinweis: Das Ablösen des Etiketts vom Trägermaterial geschieht meist durch Daumen und Zeigefinger von einer Etikettenecke aus. Sind Daumen und Zeigefinger verschwitzt oder verschmutzt, werden Feuchtigkeit und Staubpartikel auf den Kleber übertragen. Hierdurch verringert sich die Klebkraft des Etikettenklebers.

Allgemeines

Anfangs- und Endhaftung eines Klebeetiketts sind unterschiedlich, weil Klebstoffe erst nach einiger Zeit ihre volle Klebkraft (Endhaftung) entwickeln. Diese ist nach ca. 8 – 12 Stunden, je nach Umgebungstemperatur und Klebeuntergrund, erreicht.

Hinweis: Es gibt Untergründe, auf denen die Etikettenhaftung schwächer ist. Zu diesen zählen insbesondere alle silikon- und teflonhaltigen Untergründe, wie z.B. bei hammerschlaglackierten Materialien. Hier empfehlen wir eine Vorbehandlung der Klebeflächen mit Silikonentferner oder die Verwendung magnetischer Etiketten.



"Do-it-yourself"-Nummerierungsschilder: Mit unseren **LED-Beschriftungssätzen** können Sie jede 2-stellige Zahlen- und Buchstabenkombination darstellen.

Und so fertigen Sie Schilder schnell und einfach in vier Schritten:

- Die gewünschte Zahlen- oder Buchstabenkombination wird durch Abziehen oder Ergänzen der auf dem Trägerpapier vorgefertigten "88" erstellt.
- Die mitgelieferte Übertragungsfolie auf die "fertigen" Zeichen aufkleben und kräftig andrücken.
- Die Übertragungsfolie mit den Zahlen oder Buchstaben von dem Trägerpapier abziehen. Das so entstandene "Negativ" wird nun auf dem Schild in der gewünschten Position ausgerichtet. Danach die Folie auf dem Schild andrücken.
- Zum Schluss die Übertragungsfolie abziehen. Nun ist das Schild fertig zum Anbringen.

Lieferumfang je LED-Beschriftungsfoliensatz

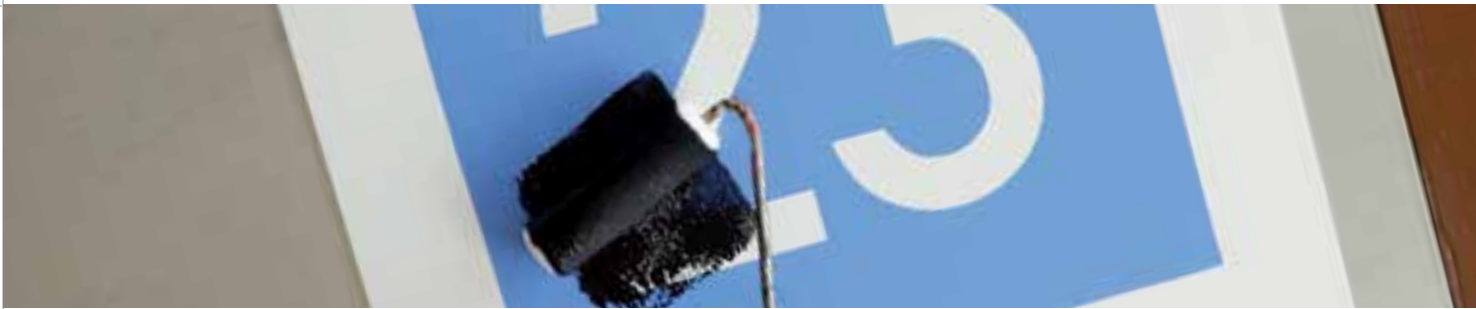
- Kunststoffschild, Stärke: 3 mm, Weiß, 2-fach gebohrt
- LED-Schriftzeichen mit Zusatzsegmenten, Schwarz, selbstklebend
- Übertragungsfolie, Transparent, auf Schutzpapier
- Klebeanleitung

LED50	Schild 500 x 500 mm Zeichenhöhe 300 mm
LED30	Schild 300 x 300 mm Zeichenhöhe 200 mm



Tipp

Zur Anbringung sind Befestigungshaken geeignet. Diese bieten wir in unterschiedlichen Ausführungen an.



CAD-BESCHRIFTUNGSSCHABLONEN



Beschriftungsschablonen helfen Ihnen beim sauberen Erstellen von Kennzeichnungen auf Böden, an Wänden, Schränken und anderen Gegenständen. Die Zeichen sind in einer reißfesten Folie ausgespart und mit einer transparenten Trägerfolie stabilisiert. Sie können sowohl mit Streich- als auch mit Spray-Farben und -Lacken eingesetzt werden.

Die vorgefertigten Schablonen gibt es zur numerischen und alphabetischen Kennzeichnung. Sie sind bei der Anbringung beliebig kombinierbar und können somit auch für alphanumerische Kennzeichnungen eingesetzt werden.

Die Kennzeichnungen sind sehr leicht und minuten-schnell anzufertigen:

- Kennzeichnungsfolie auf die zu beschriftende Fläche kleben und fest andrücken.
- Trägerfolie im spitzen Winkel abziehen.
- Aussparungen in der gewünschten Farbe überstreichen oder spraysen.
- Kennzeichnungsfolie abziehen, trocknen lassen - fertig!

Tipp

Besonders geeignet als Beschriftungsschablonen für farbgestrichene Bodenmarkierungen.

CAD-Beschriftungsschablonen

Schrifthöhen	frei wählbar
VE Ziffern	10 Zeichen mit 1x [0-9]
VE Buchstaben	10x identischer Buchstabe

- Numerische oder alphabetische Zeichen, 1-stellig, Folienstärke 0,1 mm, reißfest, selbstklebend, transparente Trägerfolie
- Individuelle Schriftgrößen, Schriftarten und Schriftzüge
- Sonderzeichen
- Montage-Service und Farbanbringung



1 CAD-Schablone mittels Transferfolie auftragen

2 Farbe mittels Rolle oder Spraydose auf CAD-Schablone auftragen

3 Transferfolie entfernen

4 Warten, bis die Farbe getrocknet ist, und die CAD-Schablone abziehen - fertig!



ORGANISATIONSMITTEL & VERBRAUCHSMATERIAL



In unseren Klarsichttaschen sind alle Papiere gut lesbar aufgehoben und zur Bearbeitung leicht zugänglich. Ihre Papiere sind zugleich gegen Witterung, Schmutz und Spritzwasser geschützt.

Die Einstecktaschen mit scannertauglicher Klarsichtfolie bieten wir wahlweise inklusive Befestigungsmaterial an, z.B. mit Biegedraht, Drahtspangen oder Magnetstreifen.

Außerdem erhalten Sie bei uns Klarsichttaschen nach individuellen Vorgaben, z.B. Taschen mit mehreren Einschubfächern, in Sonderfarben und -formaten, passend für Einstecketiketten, Kanban-Karten und andere Papiere oder Gegenstände.

Der kunststoffummantelte Biegedraht eignet sich zur Befestigung der Tasche an allen erdenklichen Gegenständen. Mit Drahtspangen können Sie die Taschen an Gitterboxen und ähnlichen Objekten sicher befestigen.

Der Magnetstreifen hält die Tasche auf allen metallischen Flächen, z.B. auf Regalfronten aber auch auf Rollwagen, Staplern und anderen eisenhaltigen Untergründen, sogar auf Gitterboxen. Anheften, umhängen und abnehmen in Sekundenschnelle.

Klarsichttaschen

Formate	DIN A4 hoch / quer, DIN A5 hoch / quer
Farbe	Blau, weitere auf Anfrage

- Scannertaugliche Klarsichtfolie, witterungsbeständig, optional mit Staub- und Nässeschutzklappe
- Mit Biegedraht, Ø 3,0 mm, L: 610 mm kunststoffummantelt
- Mit Magnetstreifen, rückseitig angebracht Stärke: 1,5 mm
- Mit Drahtspangen
- selbstklebend

MAGNETHAFTEND



BIEGEDRAHT



DRAHTBÜGELTASCHE

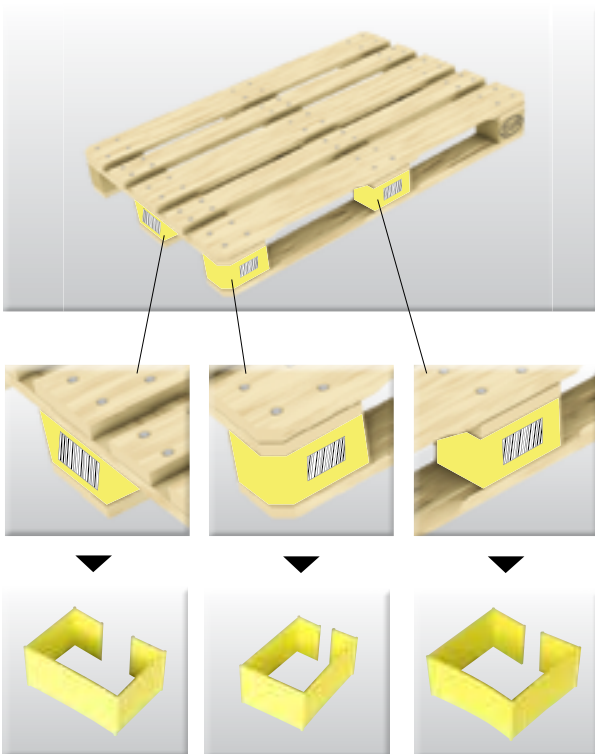




Mit Palettenspangen kann jede Standard-Palette eindeutig und variabel gekennzeichnet werden. So ermöglicht dieses Kennzeichnungstool die schnelle und zweifelsfreie Identifizierung jeder Palette - z.B. am I-Punkt.

Der Barcode oder die Transponder-Information kann immer an derselben Stelle abgelesen werden. Hierbei ist es gleichgültig, ob die Palette längs oder quer, front- oder rückseitig eingelagert bzw. abgestellt wurde.

Die sehr solide Beschaffenheit der Spangen aus robustem Hart-PVC führt zu einer langen Lebensdauer. Somit sind diese Spangen ein einfach handhabbares und zudem kostengünstiges Werkzeug zur Unterstützung einer optimierten Materialflusssteuerung.



PALETTENSPANGEN



Palettenspangen

Maße	145 x 100 x 74 mm
Farbe	Neon-Gelb

- Witterungs- und kaltbruchbeständiges Spritzgussprofil aus robustem, kantenverstärktem Kunststoff

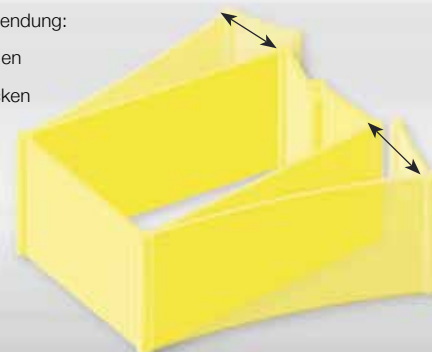
- Mit aufgebrachten Etikettentaschen oder Etikettenhaltern
- Mit selbstklebenden Etiketten (bedruckt)
- Mit selbstklebenden Smart-Labels (bedruckt / codiert)

Tipps

Optimal sind zwei diagonal an der Palette angebrachte Spangen. So kann sie beliebig abgestellt werden und bleibt doch stets identifizierbar.

Einfache Anwendung:

- Aufbiegen
- Aufstecken
- Fertig





Die Zeit der "fliegenden Zettel" ist vorbei, denn es gibt einfache Werkzeuge, mit denen Sie alle Warenbegleitpapiere, Kommissionierscheine u.Ä. sicher anbringen können.

Für die Befestigung an Kartons, Schrumpffolien und ähnlichen Verpackungen sind **Durchsteckhalter** aus schlagfestem Kunststoff ausgezeichnet geeignet.

Sie sind kostengünstig und universell einsetzbar.

Durchsteckhalter	
Farbe	Schwarz
Anzahl	10.000 Stück / Karton
<ul style="list-style-type: none"> Universell einsetzbar, stoß- und schlagfest, witterungsbeständig, halten u.a. auf Kartons und Schrumpffolien 	



Nr.	Bezeichnung	Anwendungsbeispiel
1	Biegedraht	Gitterboxen, Kommissionierwagen, Klarsichttaschen
2	Deckenhaken	Blocklagerschilder, Bereichsschilder
3	Stahlspiralfedern	Regalzeilenschilder, Gangschilder
4	S-Haken	Blocklagerschilder, Klarsichttaschen
5	Rechteck-Haken	Palettenaufsatzrahmen, Schrumpffolien
6	Drahtspange	Taschen, Kanban-Karten

Es gibt eine Vielzahl von Befestigungsmitteln, die zum sauberen, sicheren und flexiblen Anbringen von Schildern, Klarsichttaschen und anderen Gegenständen geeignet sind.

Die Wahl der Befestigung richtet sich nach dem jeweiligen Einsatzzweck und den tatsächlichen Gegebenheiten vor Ort.

Wegen der großen Auswahl an Befestigungsmitteln zeigen wir hier nur einige Beispiele aus unserem Angebot. Bitte fragen Sie an. Wir empfehlen Ihnen gerne die für Ihren Bedarf passende Befestigungslösung.

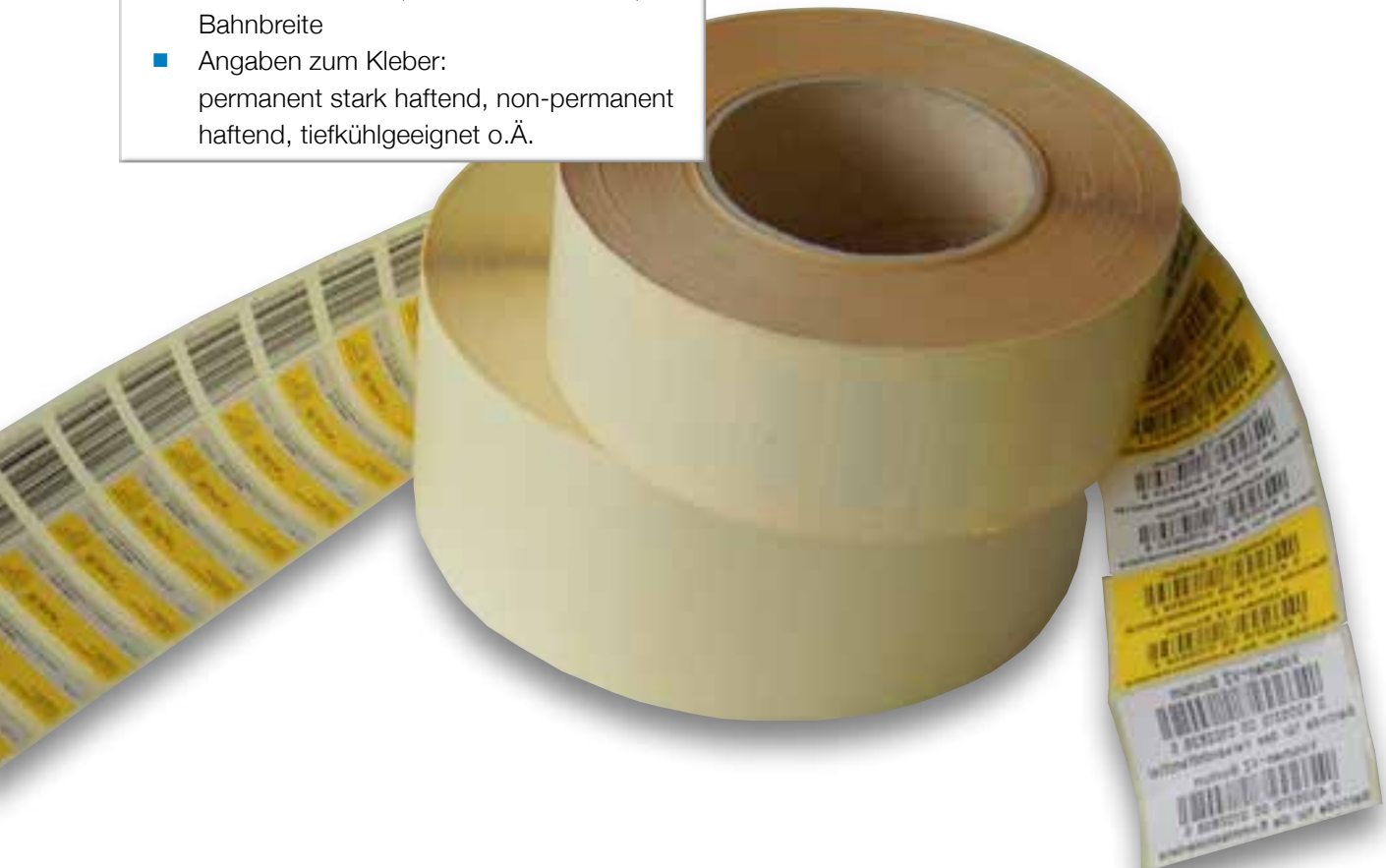


Sie erhalten bei uns Blanko-**Rollenetiketten** in unterschiedlichen Größen, Formaten, Farben und für Etikettendrucker aller relevanten Hersteller. Ergänzend hierzu bedrucken wir die Etiketten auch nach Ihren individuellen Vorgaben zur Beschriftung von Durchlaufartikeln, Massenwaren, Versandkartons, Umschlägen und vielem mehr. → [Seite 34 Lamierte Etiketten](#)

Passende Etikettenspender können Sie ebenfalls direkt von uns beziehen.



- Rollenmaße und Aufmachungen bitte anfragen
- Wir benötigen u.a. folgende Angaben:
Kerndurchmesser, Rollendurchmesser, Bahnbreite
- Angaben zum Kleber:
permanent stark haftend, non-permanent haftend, tiefkühlgeeignet o.Ä.





EINSTECKETIKETTEN



Diese Einstecketiketten passen perfekt in unsere Etikettenhalter.

Auf den Etikettenbögen in Kartonstärke sind die einzelnen Etiketten bereits im benötigten Format perforiert.

Die Bögen selbst sind im Format DIN A4 und können daher auf jedem handelsüblichen Einzugsdrucker (Laser-, Tintenstrahl-, Nadeldrucker) bedruckt werden.

Die Einstecketiketten sind in vielen Farben erhältlich.

- Format: Einzeletiketten auf DIN A4-Bögen
- Etiketten perforiert entsprechend der Einsteckhöhe
- Anzahl Etiketten je Bogen: formatabhängig
- Farben: Gelb / Weiß / Blau / Rot, weitere auf Anfrage
- Geeignet für nahezu jeden Einzugsdrucker

BEDRUCKBARE BÖGEN FÜR EINSTECKETIKETTEN (PERFORIERT)



Tipp

Wir übernehmen den Druck ihrer Einstecketiketten. Wenden Sie sich an uns.



EDV-GESTÜTZTE
INTRALOGISTIK



LogControl® ist die branchenübergreifende Logistik-Software für alle Unternehmen mit Lager. Sie bietet leistungsfähige und flexible Werkzeuge für eine transparente und effiziente Lagerorganisation sowie für schnelle Logistikabläufe. Die Funktionalitäten sind speziell auf die Anforderungen der logistischen Praxis ausgerichtet und optimieren Lagerführung und Disposition entscheidend.

Tip

Fordern Sie unverbindlich ausführliches Informationsmaterial zu der LogControl® Logistik-Software an.

- Starke Analysefunktionen
- Umfassende Auswertungen
- Übersichtliche Bedienung
- Via Web überall präsent



Foto: intermec

Bei uns erhalten Sie Identifizierungs-Hardware für jeden Bedarf:

- Barcode-Scanner 1D- / 2D-Scanner für kurze und lange Scan-Distanzen, unterschiedliche Umgebungsbedingungen, Datentechnologien und Preiskategorien
- Handterminals
Wie oben, zuzüglich: Verschiedene Prozessor-, Tastatur- und Bildschirmvarianten, Betriebssysteme und Schnittstellen, umfangreiches Zubehör (Ladestation, Holster usw.)
- Kombi-Geräte
Wie oben, zuzüglich: RFID Lese- und/oder Write-Funktion, integriert oder als Steckmodul, unterschiedliche Reichweiten, Standard-Codes und Zubehörmodule.
- Darüber hinaus bieten wir eine reichhaltige Auswahl an Gates, Antennen sowie RFID Reader/Writer als USB-Stick, Mouse-Pad usw. Stellplätze und Lagergüter schnell und zuverlässig zu identifizieren ist eine wichtige Voraussetzung für effiziente Pickzeiten, Versandvorbereitungen und andere Lagerprozesse. Und wir liefern herstellerübergreifend die technische Ausstattung hierfür.



Dienstleistungen &
Lösungsentwicklung



Der schnelle und sichere Weg zu einer optimierten Lagerlogistik.

Wir beraten Sie umfassend und kompetent bei der Umsetzung des logistischen Nummernschlüssels, bei der Nummernplanerstellung, bei der Wahl der passenden Identifizierungssysteme sowie der EDV-gestützten Lagerverwaltung.

Mit unseren Services zur Produktion und Montage stellen wir Ihnen umfangreiche und solide handwerkliche Fähigkeiten zur Installation aller Kennzeichnungssysteme bereit.

Unsere fachgerechte Arbeit gewährleistet die schnelle Ausführung, das optimale Anbringen und eine lange Lebensdauer der Kennzeichnungen. Und natürlich sorgen wir für die geringstmögliche Beeinflussung Ihrer laufenden Betriebsprozesse. Unsere Kenntnisse und Erfahrungen aus vielen Standard- und Individuallösungen, die wir bei Kunden zur Optimierung ihrer Logistikaufgaben installiert haben, können auch Sie nutzen.

Services:

- Projektplanung und -kontrolle
- Individuelle Produktfertigungen nach Kundenvorgabe, siehe hierzu auch nachfolgende Seiten.
- Montage-Service
- Anstriche für Farbmarkierungen
- Weitere auf Anfrage

Tipp

Unsere erste Basisberatung ist kostenlos. Rufen Sie uns unverbindlich unter der Telefonnummer **0 22 36 / 39 37 0** an.



Es gibt viele unterschiedliche Regaltypen. Manche Regale werden als Sonderausführungen individuell für die darin zu lagernden Produkte oder für spezielle Transportmittel hergestellt.

Zudem ist die Lagerorganisation häufig dynamisch gewachsen und sehr unternehmensspezifisch. Die Kennzeichnungen und Nummerierungen müssen hieran angepasst sein.

Für all diese Sonderanforderungen entwickeln, planen und realisieren wir die jeweils bestmögliche, an pragmatischen Anforderungen ausgerichtete Kennzeichnungslösung.



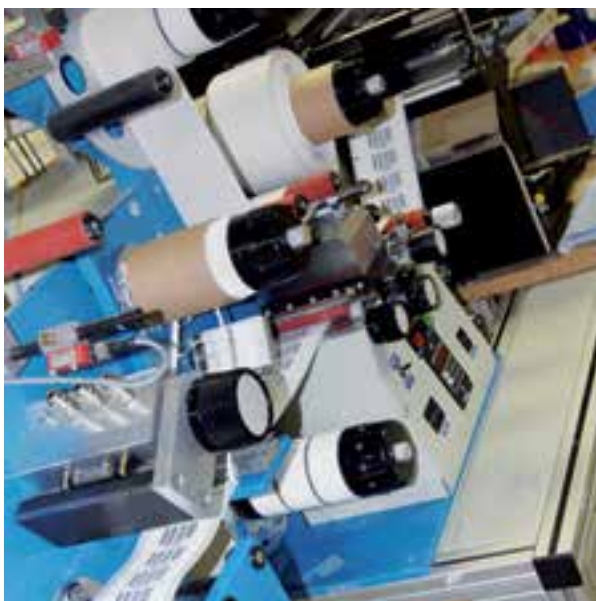
Etiketten nach Kundenvorgabe:

Fertig oder vorbereitet gedruckte Etiketten und Karten erstellen wir individuell nach Ihren Vorgaben. Gerne entwerfen wir Ihnen aber auch ein Etikett und lassen Ihnen unverbindlich ein Layout zukommen.

Wir setzen hochauflösende und äußerst schnelle Etikettendrucksysteme inklusive RFID-Writing-Funktion und Mehrfarbdruck ein.

Darum können wir auch große Mengen an Barcode- und Smart-Labels kurzfristig produzieren.

Sie erhalten ein stets präzises Druckbild und einwandfrei lesbare Barcodes. Die Labels gestalten wir nach Bedarf oder nach Maßgabe der Frachtunternehmen.



Print Shop

Wir drucken massenweise:

Etiketten mit individuellen oder Standard-Layouts und Inhalten für Versandeinheiten (VE), Ladehilfsmitteln (LHM) und anderem, auf Wunsch inklusive Barcodes und Transponder-Codes – (serielle) EAN, ILN, NVE, MTV u.v.m.

Nummerierungen:

- Feste Nummern
- Fortlaufende Nummern
- Beliebige Nummernwiederholungen
- Beliebiger Nummernalgorithmus
- Beliebiger Prüfzifferalgorithmus
- Weitere Inhalte

Die Etiketten werden auf Rolle geliefert und können auch vor Ort handschriftlich ergänzt oder bedruckt und codiert werden. Damit ist Ihr Versand perfekt vorbereitet und geht schnell von der Hand.

Kanban-Karten

Optimale Zulieferung von Verbrauchsmaterial an die Produktionsstätten und Maschinen: Kanban-Karten sind ein wesentlicher Bestandteil der manuellen Nachfüllsteuerung. Sie zeigen dem Materiallager an, von welchem Lagerort welches Material in welcher Menge an welche Produktionsstätte geschafft werden muss.

Wir bedrucken Kartonpapier oder Kunststofftafeln nach Ihren Vorgaben mit den notwendigen Informationen.

Absender:

Name, Vorname:

Firma

Abteilung:

Straße

PLZ

Ort

Telefon

eMail

Hier können Sie ein Druckbeispiel für die gewünschte Ausführung Ihrer Etiketten zeichnen.

Wir bitten um Zusendung eines Angebots für Regalplatznummerierung

Anzahl der Regalplätze: _____ (Berechnung siehe Seite 2)

Etikettenart: selbstklebend magnethaftend Einstecketiketten

Etikettenfarbe: Gelb Andere Farbe: _____

Schriftfarbe: Schwarz Andere Farbe: _____

Etikettenhöhe: bis 40 mm 41 - 65 mm 66 - 100 mm ≥ 101 mm

Trennzeichen: „ - “ „ / “ „ • “ ohne

Barcode: mit Barcode Barcode-Typ: _____

(Details siehe Seite 3)

Klarschriftangabe Scan-Entfernung ca.: _____ Meter

Prüfziffer: mit Prüfziffer Algorithmus: _____ (falls bekannt)

Service: mit Montage-Service

Hier können Sie ein Druckbeispiel für die gewünschte Ausführung Ihrer Etiketten zeichnen.

- Wir bitten um nähere Informationen zu den Produkten:
- Wir möchten unsere Lagerlogistik neu organisieren.
Bitte vereinbaren Sie mit uns einen Termin für eine kostenfreie Basisberatung.
- Wir haben noch spezielle Fragen. Nehmen Sie bitte Kontakt zu uns auf.

A series of horizontal dotted lines spanning most of the page width, intended for handwritten notes.

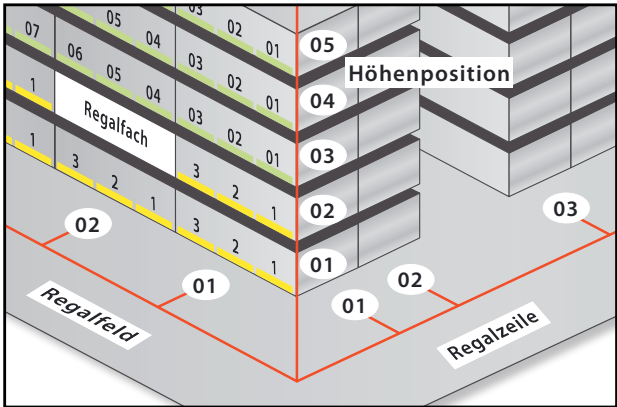
Nummerierungsbeispiele:

Alternative 1: Von **P-01-01-01-1** bis **P-06-08-03-5**

P-06-08-03-5

Alternative 2: Von **P-01-01-01** bis **P-06-24-05**

P-06-24-05



Hinweise:
 Das Formular rechnet nur mit Zahlen. Bei alphabetischer Nummerierung geben Sie bitte die entsprechenden Zahlenwerte ein: A=1, B=2, C=3 usw. Das Formular berücksichtigt keine „führenden Nullen“. Bitte geben Sie daher unten unbedingt ein Nummerierungsmuster an.

Lagerbereiche (optional)	Regalzeilen	Regalfelder	Stellplätze im Regalfach bzw. in der Regalzeile	Höhenpositionen	Gesamtzahl Stellplätze
16 - 16 (1)	1 - 6 (6)	1 - 8 (8)	1 - 3 (3)	1 - 5 (5)	1 x 6 x 8 x 3 x 5 = 720
16 - 16 (1)	1 - 6 (6)		1 - 24 (24)	1 - 5 (5)	1 x 6 x 24 x 5 = 720
Hinweis: Alternative 1: Sie nummerieren die Stellplätze je Regalfach Alternative 2: Sie nummerieren die Stellplätze je Regalzeile				Summe:	

ONK GmbH

Emil-Hoffmann-Straße 45
50996 Köln

Telefon: 0 22 36 - 39 37 0
Telefax: 0 22 36 - 39 37 10
E-Mail: info@onk.de
www.onk.de



Besuchen Sie uns im Web
www.onk.de

