

Moderne Videokonferenz mit BlueVision



Ein Produkt der Vivicom International GmbH



BlueVision: Videokonferenz der nächsten Generation

Allgemeine Informationen

4 - 15

Technische Informationen

16 - 21



Bis ins Detail durchdacht

Natürlich gibt es unzählige Kommunikationslösungen, wozu noch eine weitere? Für nahezu alle Anforderungen existieren unterschiedliche Lösungen. BlueVision ist aus der Idee entstanden, eine Kommunikationslösung zu entwickeln, die alle Bereiche abdeckt.

Das bedeutet für uns nicht nur eine makellose Bild- und Sprachqualität zu ermöglichen, sondern viel mehr eine intuitive Bedienung und solide Softwarearchitektur. Nur so kann sich eine Innovation auf Dauer durchsetzen.

Wir schöpfen unsere Ideen und Inspirationen aus Erfahrungen und Gesprächen mit unseren Kunden und Entwicklungen am Markt.

Schritt für Schritt wurde die Lösung weiterentwickelt und mit neuen Funktionen erweitert.

Haben Sie BlueVision bereits ausprobiert? Lassen Sie sich begeistern!

6 Mil.

Nach einer Studie von Putz & Partner geben deutsche Firmen pro Jahr rund 25 Milliarden Euro für Dienstreisen aus. 6 Milliarden könnten hiervon durch den Einsatz von Videokonferenz eingespart werden.

Aufbruch in ein neues Technologiezeitalter

Die Videokommunikationsbranche erlebt gegenwärtig eine neue Evolutionsstufe.

Das heutige Geschäftsleben erfordert Reaktionsschnelligkeit und Flexibilität. BlueVision unterstützt Sie bei den zukünftigen Anforderungen im globalen Wettbewerb. Mit wenigen Klicks bringen Sie alle Beteiligten zusammen – unabhängig von Standort und Endgerät.

Die steigende Medienkonvergenz und der stetige Ausbau von Hochgeschwindigkeitsnetzen bringt immer mehr videokonferenzfähige Endgeräte hervor, spezielle Videokonferenzenanlagen sind in den seltensten Fällen sinnvoll.





Mitdenkende Software

Videokonferenzen über das Internet sind trotz des enormen Fortschrittes der letzten Jahre für viele Unternehmen nach wie vor keine Selbstverständlichkeit.

Die zurückhaltende Meinung beruht hauptsächlich auf enttäuschten Erwartungen bisheriger Videokonferenz-Lösungen.

Eine professionelle Videokonferenz so einfach und zuverlässig nutzen zu können wie das Telefonieren war lan-

ge Zeit nicht möglich. Doch die Zeiten haben sich geändert. Inzwischen ist die Entwicklung soweit vorangeschritten, dass die Software „mitdenkt“ und sich selbst an die gegebenen Bedingungen anpasst. Gerade hier liegt das Potenzial, Zeit und Nerven zu sparen, und damit mehr Attraktivität bei den Anwendern zu schaffen.

Wir laden Sie ein, Ihr Urteil selbst zu fällen inwiefern uns dies gelungen ist! Ihre Anregungen sind willkommen.

5 Min.

Innerhalb von 5 Minuten ist BlueVision eingerichtet und Sie können direkt an der Konferenz teilnehmen.



Aufbruch ins neue Technologiezeitalter

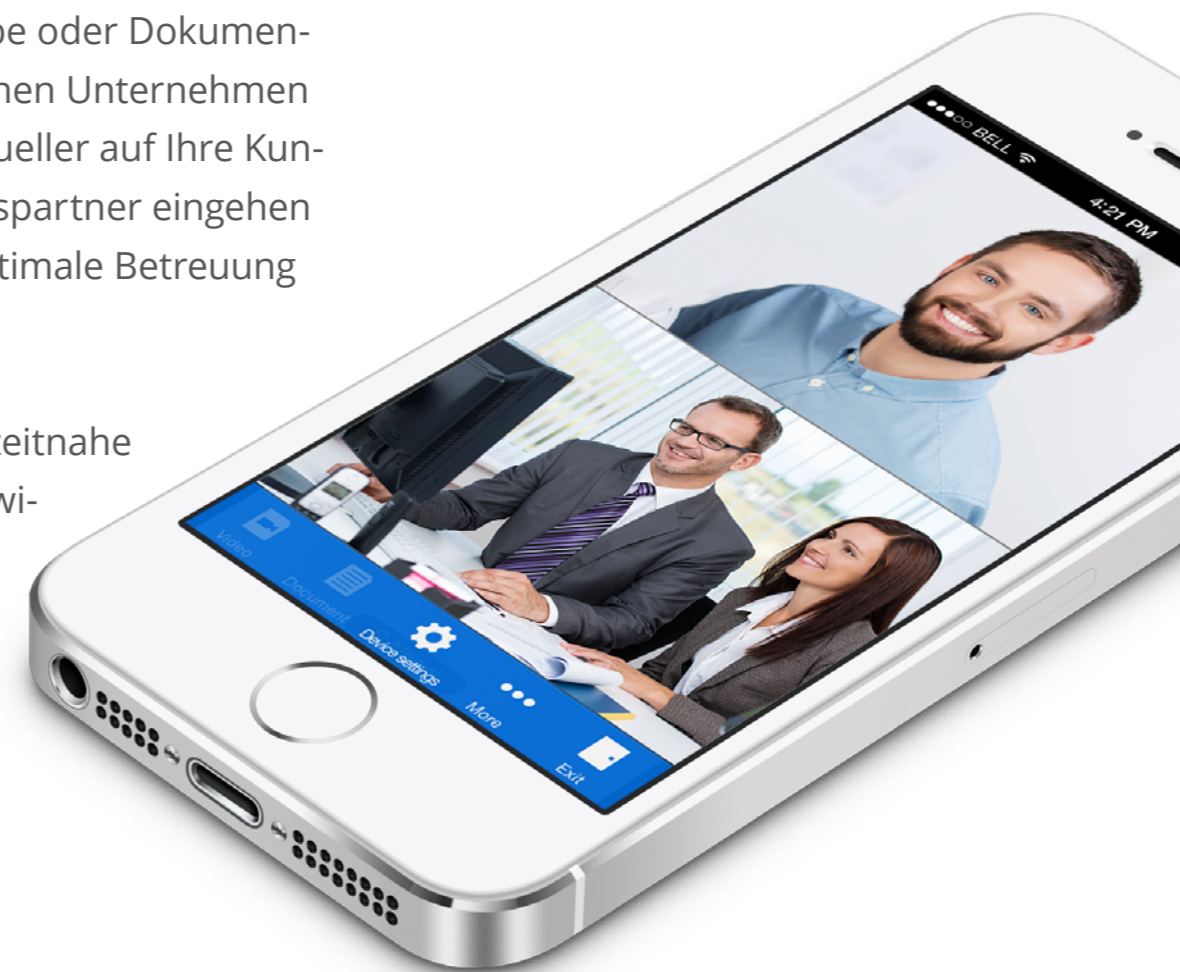
Zu unserem Kundenstamm gehören Banken und Versicherungen, große Konzerne, Maschinenfabriken und Behörden.

Und Kunden haben unterschiedliche Vorstellungen davon, in welcher Form und zu welchem Zeitpunkt Sie Kontakt aufnehmen möchten oder Support benötigen.

Es ist von entscheidender Bedeutung, dass Mitarbeiter bei Bedarf spontan und direkt reagieren können. Die Nutzung von Mobilgeräten ermöglicht diesen individuellen Support.

Durch die interaktiven Features die BlueVision bietet, wie Whiteboard, Bildschirm-Freigabe oder Dokumentenaustausch können Unternehmen wesentlich individueller auf Ihre Kunden und Geschäftspartner eingehen und somit eine optimale Betreuung gewährleisten.

Eine gezielte und zeitnahe Kommunikation zwischen Mitarbeitern und Kunden wird somit ermöglicht.



Sicherheit wird bei uns großgeschrieben

Durch die stetig steigende Vernetzung von Digitalen Medien und der Auslagerung von Daten wird es immer wichtiger zu wissen, wo die eigenen Daten schlussendlich landen und wer darauf Zugriff hat.

BlueVision bietet Ihnen die Möglichkeit, die Software auf einem firmeneigenen Server zu installieren. So haben Sie alle Daten und Verbindungen immer genaustens im Blick.

Die Server unserer Cloud Version – für eine noch flexiblere und einfachere Nutzung von BlueVision – stehen in Bremen und unterliegen somit dem Deutschen Recht. Zusätzlich sind alle Verbindungen von BlueVision programmseitig mit den neuesten Sicherheitsprotokollen verschlüsselt.

Das bedeutet für Sie, dass wir Ihnen die größtmögliche Sicherheit bieten!

Da der BlueVision Server in LAN/VPN-Netzwerken läuft, bleiben die übertragenen Daten innerhalb eines Firmennetzwerkes. Somit behält man volle Kontrolle über alle sicherheitsrelevante Einstellungen.

- ✓ Web-Verbindungen sind durch TLS 1.2 Verschlüsselung serverseitig abgesichert
- ✓ Alle Daten werden mittels AES-256 verschlüsselt.
- ✓ Optimiert für Einsatz innerhalb von LAN/VPN-Netzwerken
- ✓ Vollständig mit Datenverschlüsselungssystemen von Drittparteien mittels SIPS-Protokoll kompatibel.
- ✓ Konferenzen sind zusätzlich passwortgeschützt.



„BlueVision ist modern und komplett neu aufgebaut. Das merkt man sofort. Wer Wert auf eine sichere, intuitive Software legt, ist hier richtig.“



Verschlüsselung:

- RTP-TLS
- SIPS
- SLS



Mit nur einem Fingerdruck laden Sie Ihre Geschäftspartner in die Konferenz ein, bearbeiten gemeinsam Unterlagen, halten Präsentationen – von Ihrem Arbeitsplatz genauso wie von unterwegs.

Durch eine leicht zu bedienende Benutzeroberfläche können Sie sich voll und ganz auf Ihre Geschäftsfelder konzentrieren. BlueVision unterstützt Sie dabei.

Ihre Vorteile: Intuitive Benutzeroberfläche

Modus

Wechseln Sie zwischen der klassischen Videokonferenzansicht, dem Whiteboard, Webbrowser, Audiofreigabe, Desktopsharing oder zeigen Sie eine zweite Videoquelle.

Dokumente

Hier sehen Sie alle in der Konferenz hochgeladenen Dokumente, können diese speichern, hochladen oder in der Konferenz zeigen.

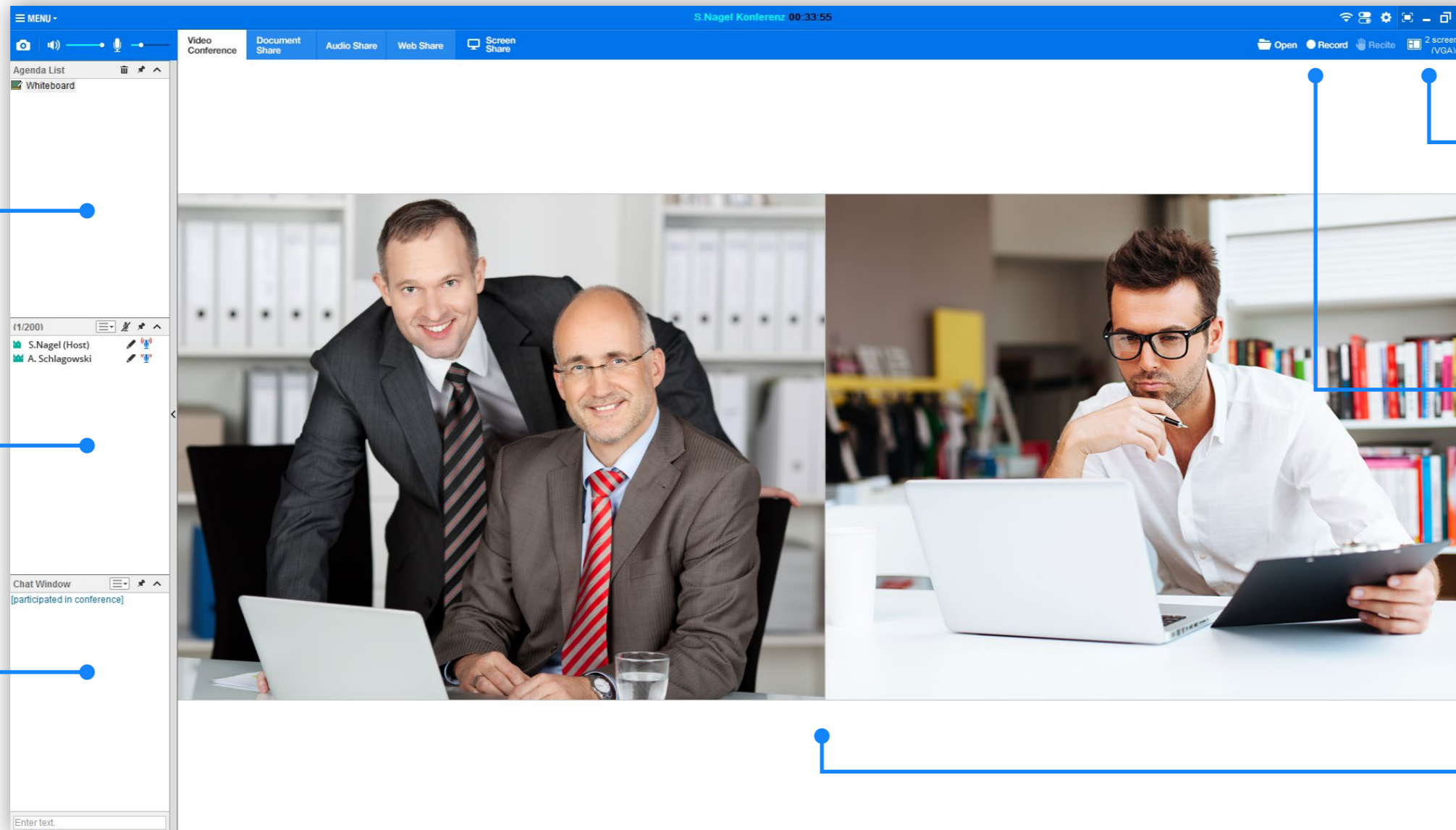
Teilnehmer

Laden Sie neue Teilnehmer ein, verwalten Sie die Teilnehmer-Rechte oder entfernen Sie Teilnehmer aus der Konferenz.

Mitteilungen

Hier werden aktuelle Meldungen und Benachrichtigungen der Konferenz angezeigt.

Zusätzlich sehen Sie hier öffentliche Chatnachrichten der Teilnehmer und können eigene Nachrichten



Ansicht

Wechseln Sie zwischen den unterschiedlichen Videoansichten – je nach Teilnehmerzahl.

Öffnen

Öffnen Sie Dokumente oder Dateien, um diese im Meeting zu präsentieren.

Aufnahme

Starten Sie die Aufnahme der laufenden Konferenz.

Wortmeldung

Hauptbereich

Im Hauptbereich, der sich fast über den kompletten Bildschirm verteilt, sehen Sie Ihre Gesprächspartner, freigegebene Dokumente, den Webbrowser oder z.B. das Whiteboard.

Funktionsübersicht

Basisfunktionen:

- ✓ Verfügbar für Windows, Mac*, iOS* und Android*
- ✓ Integrierter Audio-Video Wizard
- ✓ Webinare mit bis zu 200 Teilnehmern
- ✓ Reservierung und Planung von einmaligen On-line-Meetings und wiederkehrenden Konferenzen
- ✓ Adhoc-Meetings und Dauerkonferenzen
- ✓ Einladung per E-Mail oder SMS im Vorfeld oder während der laufenden Konferenz
- ✓ Browserbasierte Administration
- ✓ Teilnehmer- und Gruppenverwaltung
- ✓ Umfangreiche Statistiken
- ✓ Benötigte Unterlagen lassen sich bereits vor der Konferenz hochladen.
- ✓ Funktions- und Berechtigungsprofile zuweibar
- ✓ Überwachung und Protokollierung
- ✓ Verbindung zu VoIP- und Hardwareanlagen* (Cisco, Tandberg, Zte, usw.)
- ✓ Schreib- und Malwerkzeugen
- ✓ Moderatorenwechsel in der laufenden Konferenz
- ✓ Dual-Monitor Unterstützung
- ✓ 23 Flexible Layoutansichten
- ✓ Verschiebbare und abkoppelbare Videofenster
- ✓ Filetransfer
- ✓ Aufzeichnung von Videokonferenzen
- ✓ Diagnosetools für die Konferenzüberwachung
- ✓ HD-Qualität
- ✓ Zweite Videoquelle

Sicherheit:

- ✓ Passwortgeschützte und unsichtbare Konferenzen
- ✓ SSL Verschlüsselung
- ✓ Installation auf dem eigenen Server möglich
- ✓ Benutzerrechte einstellbar

Sonstiges:

- ✓ Concurrent-User Lizenzmodell
- ✓ Umfangreiche Konfigurationsmöglichkeiten
- ✓ Anpassung an Kunden-CI möglich
- ✓ Cloud oder Server möglich
- ✓ Individueller Support durch optionalen Wartungsvertrag

Videokonferenz:

- ✓ Bis zu 43 Teilnehmer in einer Videokonferenz
- ✓ Integrierter Messenger für private und öffentliche Nachrichten
- ✓ Bildschirmhalte zeigen und mit anderen teilen (Desktopsharing)
- ✓ Integrierter Webbrowser
- ✓ Whiteboard mit Dokumentenimport und Zeige-,

* In Kürze verfügbar, bitte sprechen Sie uns an!

Systemvoraussetzungen

	Client Win	Client Mac
Betriebssystem	Microsoft Windows XP or Win7, MacOS X 10.7.5+	
Prozessor	Intel Pentium 4 @ 2.0GHz AMD Turion X2 @ 2.2GHz AMD Athlon 64 3000+ @ 2.0GHz	Intel Pentium 4 @ 2.0GHz AMD Turion X2 @ 2.2GHz AMD Athlon 64 3000+ @ 2.0GHz
Arbeitsspeicher	512MB	1Gb
Grafikkarte	DirectX 8.0 (64 MB)	DirectX 8.0 (64 MB)
Verbindung	Up: 0.05~0.1 Down: 0.6~1.2	Up: 0.05~0.1 Down: 0.6~1.2
Kamera (empfohlen)	Integrierte Webcam	Webcam z.B. Logitech C930e
Audio (empfohlen)	Externes Headset	Yamaha pjp20
Verbindung	Port 443	

Server:

Zum Optionalen Betrieb eines BlueVision Konferenzservers benötigen Sie:

- ✓ Windows Server, Standard Edition (2003 SP3/ 2008 R2 / 2012 R2 32/64 Bit; inkl. IIS 6.0, DNS, ODBC)
- ✓ min. Dual-Core, 4 GB RAM und 1 GB freier Speicherplatz
- ✓ öffentliche IP-Adresse und bis zu 100 Mbit/s Internetanbindung.

Das Lieferpaket von Vivicom beinhaltet

- ✓ MariaDB! Datenbank Ver. 8.3 mit einem ODBC Treiber, alternativ MSSQL oder Oracle
- ✓ Apache TomCat Ver. 7.0.53
- ✓ Java SE Developer Kit Ver. 6 Update 45
- ✓ BlueVision Datenbank
- ✓ BlueVision Videokonferenz Server-Software mit einem Lizenzschlüssel *

* Die Freischaltung erfolgt vom Vivicom Lizenzserver.

Dafür ist eine ausgehende Verbindung auf Port 15500 permanent erforderlich.

Unsere Systemvoraussetzungen verstehen sich als Richtwerte. Die Voraussetzungen sind von verschiedenen Faktoren abhängig, sprechen Sie und hierzu bitte im Einzelfall an.

BlueVision Serverinstallation

Als besonders sichere und einzigartige Lösung bieten wir Ihnen die Installation von BlueVision auf Ihrem vorhandenen In-House Server an.

Hierbei haben Sie alle Verbindungen, Rechte und Prozesse selbst in der Hand. Und: die Daten verlassen ihr internes Netzwerk nicht.

Natürlich können Sie trotzdem Teilnehmer von außerhalb in die Konferenz holen.

Bei der Installation auf Ihrem Server unterstützen wir Sie tatkräftig – die Unterstützung ist bereits im Kaufpreis enthalten.

Persönlicher Support

Unsere Software ist so aufgebaut, dass sie für den Nutzer selbsterklärend ist.

Sollten Sie doch einmal Fragen haben, steht Ihnen unser Support stets tatkräftig zur Seite.

Da es bei uns kein Call-Center gibt, können wir individuell auf Ihre Wünsche und Bedürfnisse als Nutzer und Kunde eingehen.

Die Erstinstallation auf Ihrem Server wird stets in Zusammenarbeit mit unserem Support durchgeführt. Dieser Service ist bereits im Preis inbegriffen.

Falls Sie einmal einen bestimmten Wunsch oder besondere Anforderungen und/oder Anpassungen im Auge haben, sprechen Sie uns an!

BlueVision
by Vivicom

Vivicom International GmbH
Haferwende 27
D-28357 Bremen

Telefon : +49 (0) 421 165129-04
Telefax : +49 (0) 421 165129-06

Internet: www.vivicom.de & bluevision.vivicom.de
E-Mail: info@vivicom.de

Amtsgericht Bremen, Registernummer: HRB 21814 HB
USt.ID.Nr. gemäß § 27 a Umsatzsteuergesetz: 60-132/11092

Vertretungsberechtigt: Dipl.-Ing.: Günter Schlagowski
Inhaltlich Verantwortlicher gemäß TMG: Dipl.-Ing. Juri Schewelew

Ihre Vorteile: Umfangreiche Konferenzplanung

Betreten

Betreten Sie den Konferenzraum und nehmen Sie an der Konferenz teil.

Konferenzliste

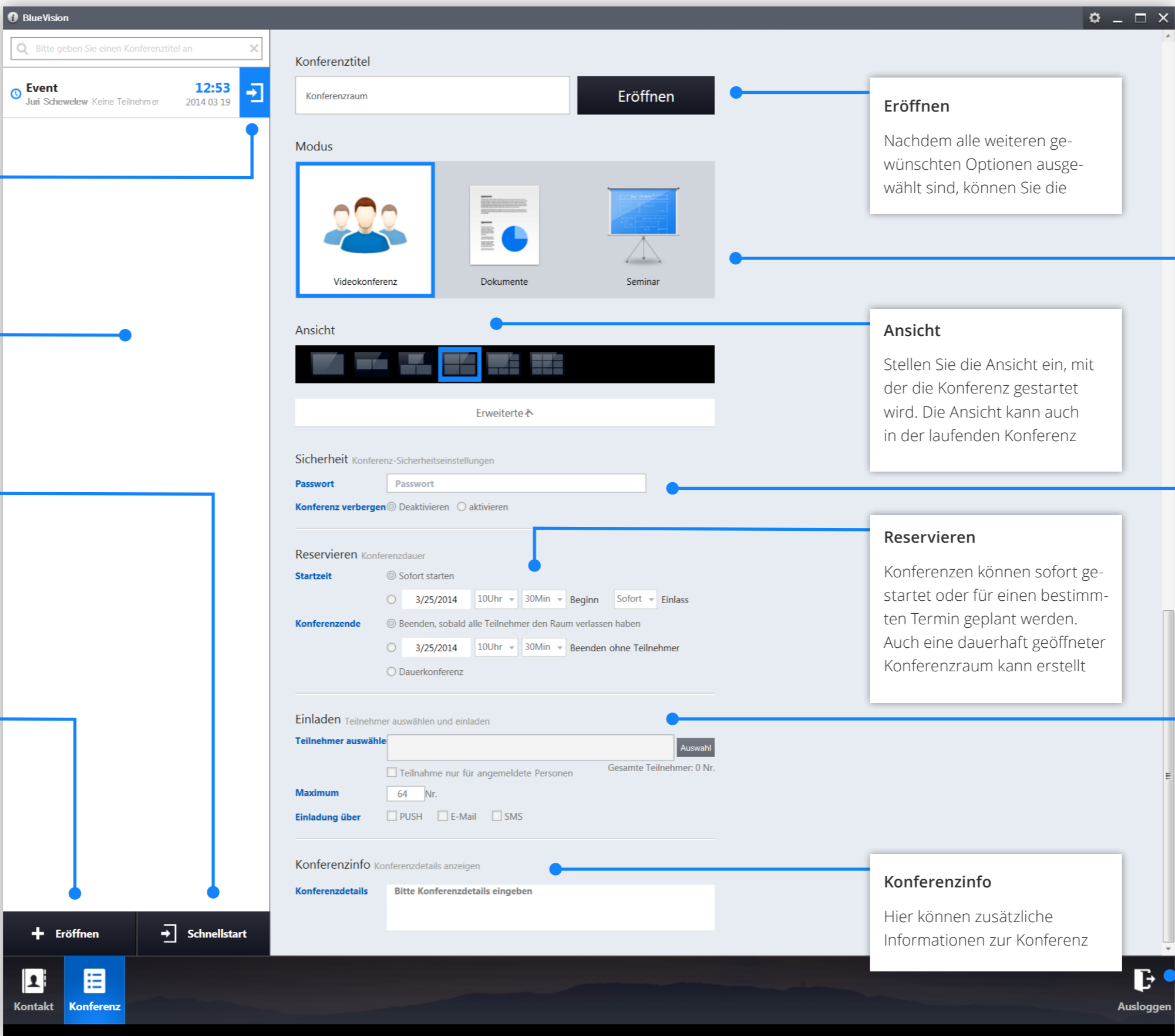
In diesem Bereich sind alle für Sie sichtbaren Konferenzen aufgelistet.

Schnellstart

Starten Sie direkt in eine Ad-Hoc Konferenz.
Beachten Sie: Hierbei stehen Ihnen keine weiteren Optionen wie z.B. Startzeit, Teilnehmerauswahl

Eröffnen

Planen oder eröffnen Sie eine Konferenz. Bei dieser Startmethode stehen Ihnen weitreichende Optionen und Einstellungen zur Verfügung.



Eröffnen
 Nachdem alle weiteren gewünschten Optionen ausgewählt sind, können Sie die

Modus
 Stellen Sie ein, in welchem Modus die Konferenz startet. Selbstverständlich können Sie auch in der laufenden Konferenz den Modus jederzeit wechseln.

Ansicht
 Stellen Sie die Ansicht ein, mit der die Konferenz gestartet wird. Die Ansicht kann auch in der laufenden Konferenz

Sicherheit
 Sichern Sie die Konferenz mit einem Passwort oder verbergen Sie diese komplett für andere Mitglieder.

Reservieren
 Konferenzen können sofort gestartet oder für einen bestimmten Termin geplant werden. Auch eine dauerhaft geöffnete Konferenzraum kann erstellt

Einladen
 Bereits im Vorfeld können die Teilnehmer festgelegt werden. Auch die Art der Einladung (via SMS, E-Mail oder Pushbenachrichtigung) steht Ihnen zur Auswahl.

Konferenzinfo
 Hier können zusätzliche Informationen zur Konferenz

Ausloggen
 Verlassen Sie die laufende Konferenz und kehren Sie zum Startbildschirm zurück.

Benötigte Bandbreite

Um den voranschreitendem Gebrauch von Mobilien Geräten gerecht zu werden, haben wir die nötigen Bandbreiten bewusst niedrig gehalten. Sobald Sie eine UMTS Verbindung haben, können Sie an der Videokonferenz von unterwegs teilnehmen.

Die Angegebenen Daten sind Richtwerte und abhängig von diversen Faktoren. Im Einzelfall können die Werte unterschritten werden.

Bitte sprechen Sie uns hierzu an!

Qualität	Gering	Mittel	Hoch
HD (1280x720)	Up: <0.5 Down: <0.5	Up: 0.5 ~ 0.7 Down: 0,5 ~ 1.2	Up: 0.7 ~ 1 Down: 1.2 ~ 1.5
VGA (640x480)	Up: <0.3 Down: <0.3	Up: 0.3 ~ 0.5 Down: 0.3 ~ 1	Up: 0.5 ~ 0.8 Down: 1 ~ 1.3
QVGA (320x240)	Up: <0.1 Down: <0.1	Up: 0.1 ~ 0.3 Down: 0.1 ~ 0.7	Up: 0.5 - 0.8 Down: 0.7 ~ 1

* Up- und Downstream in Mbps. Basierend auf einer Konferenz mit 10 Teilnehmern

Systemvoraussetzungen

Unsere Systemvoraussetzungen verstehen sich als Richtwerte. Die Voraussetzungen sind von verschiedenen Faktoren abhängig, sprechen Sie und hierzu bitte im Einzelfall an.

Die Systemvoraussetzungen für die Installation von BlueVision auf Ihrem Server erfragen Sie bitte in einem individuellen persönlichem Gespräch.

Ausgehende Verbindungen:

- ✓ TCP: 6413

- ✓ UDP: 5060
- ✓ TCP/UDP: 17.000 – 27.000

Windows:

- ✓ Windows Vista
- ✓ Dual Core-Prozessor
- ✓ 2GB RAM
- ✓ 100MB freier Festplattenspeicher
- ✓ .Net Framework 4.0

BlueVision Serverinstallation

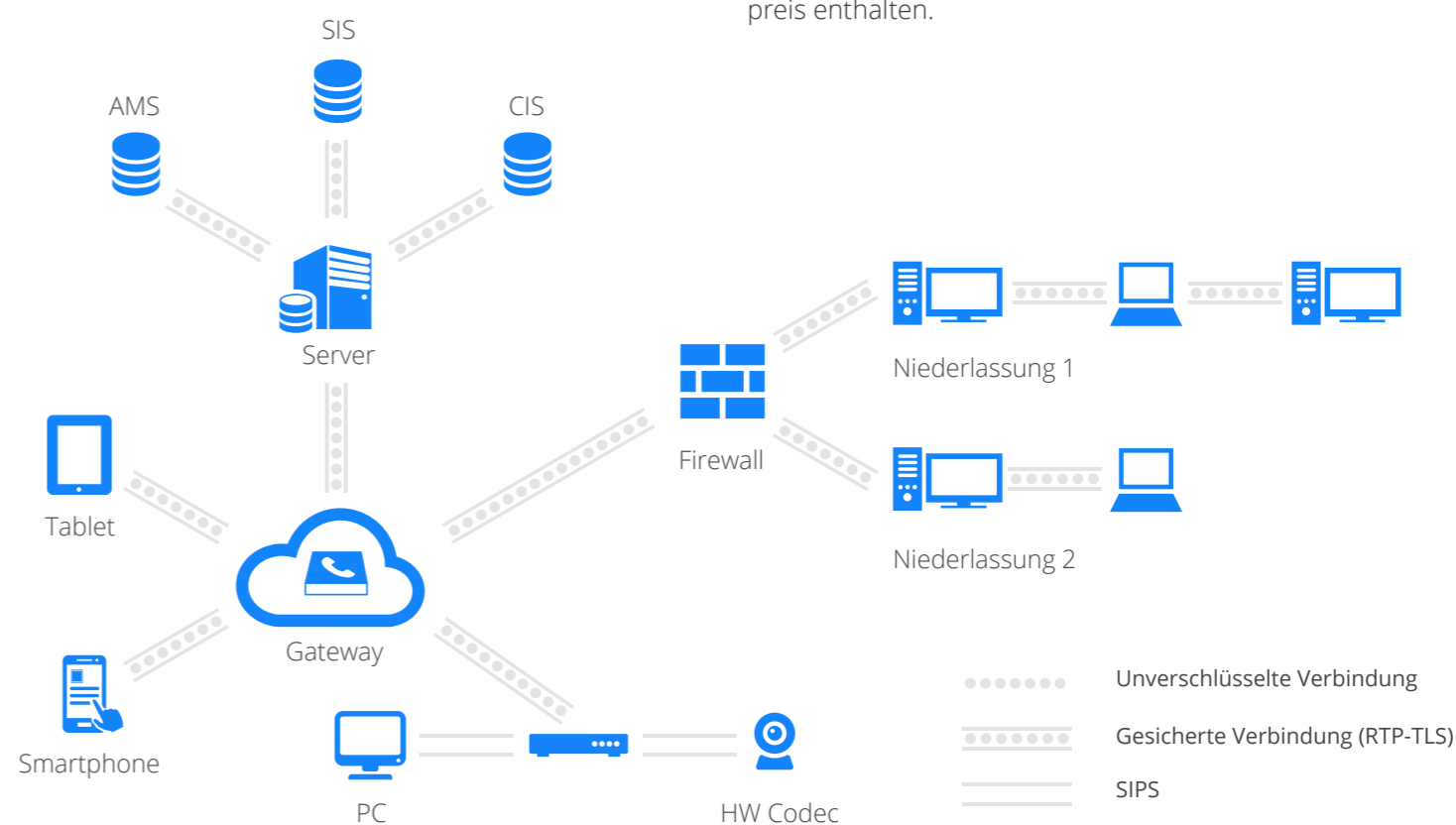
Als besonders sichere und einzigartige Lösung bieten wir Ihnen die Installation von BlueVision auf Ihrem vorhandenen In-House Server an.

Hierbei haben Sie alle Verbindungen, Rechte und Prozesse selbst in der Hand. Und: die Daten verlassen ihr internes Netzwerk nicht.

Natürlich können Sie trotzdem Teilnehmer von außerhalb in die Konferenz holen.

Hierbei laufen zwei Prozesse: Der AMS-Server regelt die Bild- und Tonübertragung während der SIS-Server zuständig ist für die Verwaltung von Nutzern und den kontinuierlichen Austausch von Daten.

Bei der Installation auf Ihrem Server unterstützen wir Sie tatkräftig – die Unterstützung ist bereits im Kaufpreis enthalten.



Persönlicher Support

Unsere Software ist so aufgebaut, dass sie für den Nutzer selbsterklärend ist. Sollten Sie doch einmal Fragen haben, steht Ihnen unser Support stets tatkräftig zur Seite.

Da es bei uns kein Call-Center gibt, können wir individuell auf Ihre Wünsche und Bedürfnisse als Nutzer und Kunde eingehen.

Die Erstinstallation auf Ihrem Server wird stets in Zusammenarbeit mit einem unserer Support Mitarbeiter druchgeführt. Dieser Service ist bereits im Preis inbegriffen.

Falls Sie einmal einen bestimmten Wunsch oder besondere Anforderungen und/oder Anpassungen im Auge haben, sprechen Sie uns an!

Systemvoraussetzungen

Unsere Systemvoraussetzungen stellen einen groben Richtwert dar und hängen von vielen Faktoren ab. Im Einzelfall können die hier angegebenen Mindestanforderungen unterschritten werden.

	QVGA (320x240)	VGA (640x480)	HD (1280x720)	Server
Betriebssystem	Microsoft Windows XP or Win7, MacOS X 10.7.5+			
Prozessor	Intel Pentium 4 @ 2.0GHz AMD Turion X2 @ 2.2GHz AMD Athlon 64 3000+ @ 2.0GHz	Intel Pentium 4 @ 3.2GHz Intel Pentium SU4100 @ 1.30GHz Intel Core 2 Duo E6300 @ 1.86GHz AMD Athlon 64 X2 3800+ @ 2.0GHz	Mobile Intel Core i5, i7 Arrandale (2.5 GHz or higher) Mobile Intel Core i5 Ivy Bridge (1.8 GHz or higher) Desktop Intel Core i3, i5 Clarkdale, Sandy Bridge, Ivy Bridge (2.3 GHz or higher) AMD Athlon II and Phenom II (3.0 GHz or higher) Intel CPU + HD Graphics 2000 or later	Mobile Intel Core i5, i7 Arrandale (2.5 GHz or higher) Mobile Intel Core i5 Ivy Bridge (1.8 GHz or higher) Desktop Intel Core i3, i5 Clarkdale, Sandy Bridge, Ivy Bridge (2.3 GHz or higher) AMD Athlon II and Phenom II (3.0 GHz or higher) Intel CPU + HD Graphics 2000 or later
Arbeitsspeicher	512MB	1Gb	2Gb	8Gb
Grafikkarte	DirectX 8.0 (64 MB)	DirectX 8.0 (64 MB)	DirectX 10.0, 512MB (min. NVidia 8600 GS, Radeon HD 2600 XT, Intel GMA X4500HD)	
Verbindung	Up: 0.05~0.1 Down: 0.6~1.2	Up: 0.05~0.1 Down: 0.6~1.2	Up: 0.05~0.1 Down: 0.6~1.2	Up: 20-40 Down: 10-20
Kamera (empfohlen)	Integrierte Webcam	Webcam z.B. Logitech C930e	Raumkamera Logitech CC3000e	
Audio (empfohlen)	Externes Headset	Yamaha pjp20		



Livestream in Full HD

1 Bild Full HD 1-2 Mbit

Anwendungsszenarien: Übertragung von Events und Veranstaltungen, Livestreaming



Online-Meeting

bis 16 HD-Ready 1 Mbit

Anwendungsszenarien: Ad-Hoc Meetings, wöchentliche Besprechungen, Besprechungen



E-Learning

bis 49 VGA 0.5 Mbit

Anwendungsszenarien: E-Learning, Präsentation, gemeinsame Dokumentbearbeitung, Teleworking



Webinar

bis 500 QVGA 0.2-0.5 Mbit

Anwendungsszenarien: Onlineschulung, Seminar, Webinar usw.





Vivicom International GmbH
Haferwende 27
D-28357 Bremen

Telefon : +49 (0) 421 165129-04
Telefax : +49 (0) 421 165129-06

Internet: www.vivicom.de & bluevision.vivicom.de
E-Mail: info@vivicom.de

Amtsgericht Bremen, Registernummer: HRB 21814 HB
USt.ID.Nr. gemäß § 27 a Umsatzsteuergesetz: 60-132/11092

Vertretungsberechtigt: Dipl.-Ing.: Günter Schlagowski
Inhaltlich Verantwortlicher gemäß TMG: Dipl.-Ing. Juri Schewelew



BlueVision
produced by Vivicom