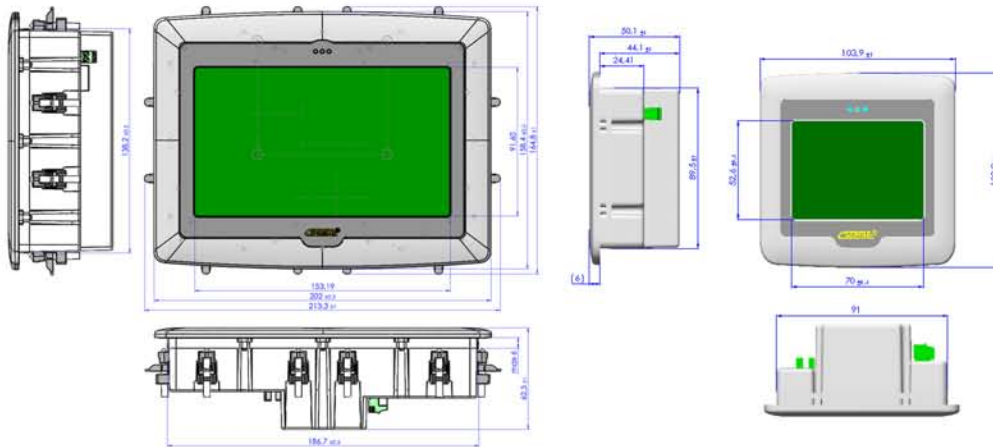


Technische Daten



TFT Display	7,0" *)	3,5"
Auflösung (Pixel)	800x400	320x240
Stromaufnahme/	ca. 240mA (bei 24V)	ca. 350mA (bei 24V)
Spannungsversorgung	8 ... 36VDC	8 ... 36VDC
Temperatur	-20°C ... 70°C optional: -30°C ... 85°C	-20°C ... 70°C optional: -30°C ... 85°C
Prozessor/Speicher	32-Bit µController, 2 GByte Flash, 128 Mbyte DDR2-RAM	
Datenspeicherung	Mikro-SD-Karte bis 32 GB	Mikro-SD-Karte bis 32 GB
Schnittstellen (isoliert)	2x CAN-Bus, RS485, RS232, USB Device	
	2x Ethernet L2 Switch	
	USB Host extern	USB Host intern
I/O's (isoliert) digital	8x Digital In/Out	4x Digital In (0-24V)/Digital Out (oc, 0,6A/35V)
analog	4x Analog In/Out	1x Analog Out (0-3V), 1x Analog In (0-10V)
optional		0-20mA, 4-20mA, ±10V, Klasse 0,5
Spannungsfestigkeit	50V, CAT III, EN 61010-1	50V, CAT III, EN 61010-1
Gehäuse	schlagfester Kunststoff, UL-V0, UV / Salzwasser beständig	
Schutzart	Frontseite IP65 (optional Schutzglas, Entspiegelung) Rückseite IP20 (optional IP65 mit zusätzlicher Haube)	

GeBE Elektronik und
Feinwerktechnik GmbH

Industrielle OEM Drucker
Produktentwicklung
Druckwerke
Produktion
Tastaturen
Terminals

Das GeBE Logo ist ein eingetragenes Warenzeichen der GeBE Elektronik und Feinwerktechnik GmbH.
Alle anderen in dieser Broschüre genannten Marken sind Eigentum der entsprechenden Firmen.
Die angegebenen Technischen Daten sind unverbindliche Informationen und stellen keine Zusicherung von Eigenschaften dar. Irrtümer und Änderungen vorbehalten.
Im Geschäftsverkehr mit unseren Lieferanten und Kunden gelten unsere Geschäftsbedingungen.

Copyright © 2011
GeBE Elektronik und Feinwerktechnik GmbH.
Alle Rechte vorbehalten.

*) Muster verfügbar ab Q3/2012

GeBE entwickelt und produziert neben den hier gelisteten Standardausführungen
auch Ihre individuell angepasste Lösung. Fragen Sie an.

GeBE Elektronik und Feinwerktechnik GmbH
Beethovenstr. 15
D-82110 Germering
Tel: +49 (0)89/89 41 41-31
Fax: +49 (0)89/840 21 68

email: sales.ef@gebe.net
Drucker: www.oem-printer.com
Tastaturen: www.tastaturen.com

GEBE-INDICO®

Programmierbare Touch-Displays
für viele Anwendungen



- Einfache Gerätekonfiguration ohne Programmierkenntnisse durch GeBE Anwender-Software INDICO®-Designer
- Intuitive Bedienung der modernen TFT Displays mit Touchscreenfunktion
- Ersatz von Anzeige- und Eingabegeräten, Steuerungen und Datenloggern
- Outdoor geeignet durch
- robusten und vibrationsfesten Aufbau
- wasserdichtes (IP65) und
- sonnenlichttaugliches Design

- Vielzahl an galvanisch getrennten Schnittstellen, GPIO's und Analogeingängen
- Hohe Lebensdauer des Displays durch intelligente Displayansteuerung
- Kundenspezifische Anpassungen an Ihre Applikation und Ihr Design

Abbildungen: Designänderungen vorbehalten

GeBE Elektronik und Feinwerktechnik GmbH
Beethovenstr. 15
D-82110 Germering
Tel: +49 (0)89/89 41 41-31
Fax: +49 (0)89/840 21 68

GeBE Dok. Nr. SYKI-D-702-V1.2

email: sales.ef@gebe.net
Drucker: www.oem-printer.com
Tastaturen: www.tastaturen.com



KNOW HOW

KUNDENSPEZIFISCHE LÖSUNGEN

Messgeräte

als Ersatz für **Einbaumessgeräte**
zum Anzeigen von Messwerten:
-10 bis +10 V
0 bis 10 V
0 bis 20 mA
4 bis 20 mA
oder CAN-Bus Eingangsdaten

Anzeigegeräte

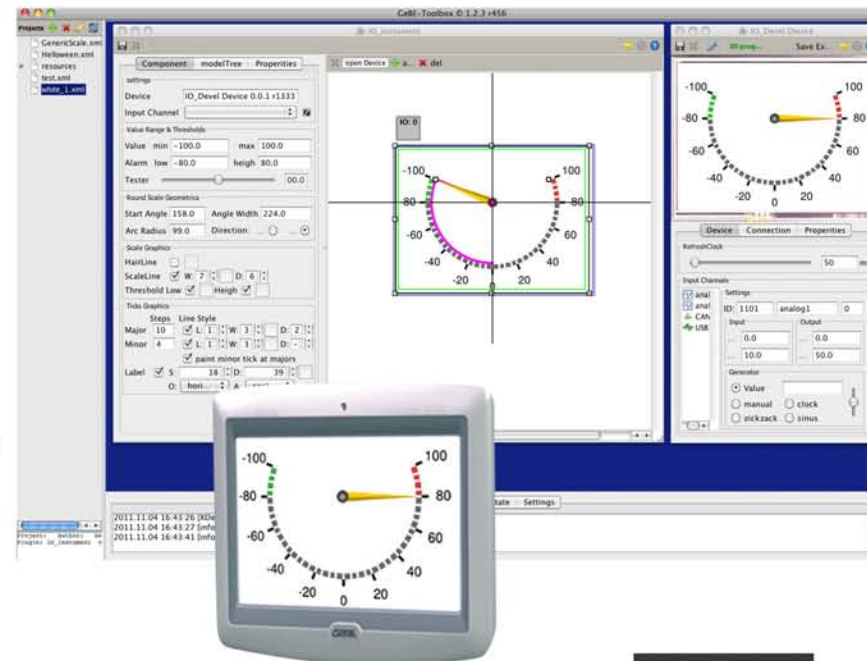
als Ersatz für **Anzeigegeräte** und **Cockpits**
- wie z.B. Windrichtung, Kurskompass, Speed, Öldruck,
Tankanzeige oder auch als Kombination mehrerer Anzeigen
in einem Display
Eingang analog, digital oder über CAN Bus, wasserdicht

Datenlogger

als Ersatz für **Datenloggersysteme**,
zum Speichern aller Ereignisse auf **SD-Karte** mit **Echtzeituhr**
embedded, mit Display inkl. Steuerungseigenschaften

Steuerung

als Ersatz für einfache **Regler** bis hin zu komplexen **Steuerungen**
Ansteuerung über: CAN OPEN, Modbus RTU (RS485), Modbus TCP (Ethernet)
galvanisch getrennte Ein-/Ausgänge: analog, digital



Designer

Die GeBE-Software
INDICO®-Designer ermöglicht dem
Kunden seine **individuelle Anzeige**
selbst zu gestalten und Funktionalitäten
von **Touctasten** oder **Schnittstellen**
selbst festzulegen. Zudem können mehrere
Anzeigen in einer Displayansicht kombiniert
werden.
Ohne Kenntnis von Programmiersprachen
wird die Geräte-Applikation auf dem PC
konfiguriert.
Was man auf dem PC sieht, erscheint
auch so auf dem I/O Display GeBE-INDICO®.

Eingabegeräte

als Ersatz für **Eingabegeräte**
- wie Tastatur, Maus, Trackball oder
alles kombiniert zum Eingeben von
z.B. Prozessdaten oder zur
Steuerung von Maschinen

embedded

als Ersatz für **embedded PC's**
(Single Board, Open Frame oder Kompletgerät)
leistungsfähiger Prozessor
mit **echtzeitfähigem Linux**-Betriebssystem



GeBE Elektronik und
Feinwerktechnik GmbH

Weitere Produkte und Beschreibungen
finden Sie bei uns auf der Webseite:
www.gebe.net